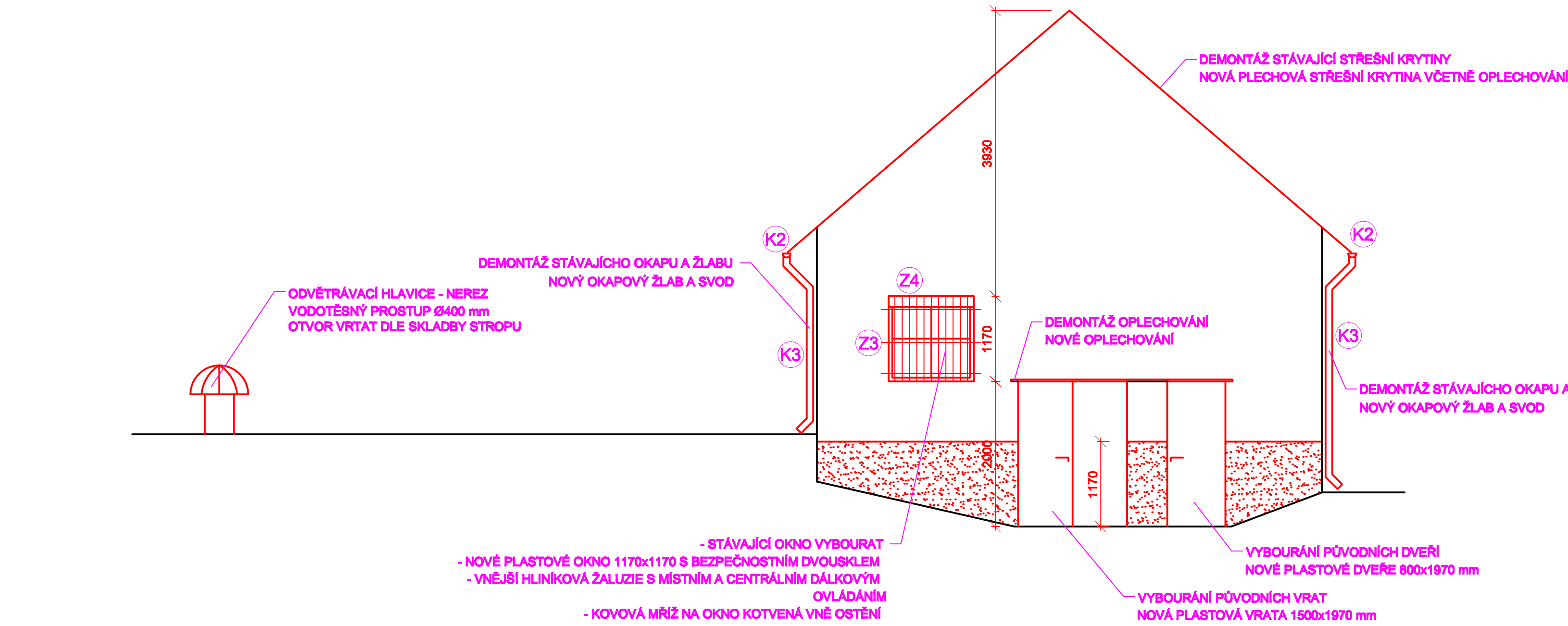
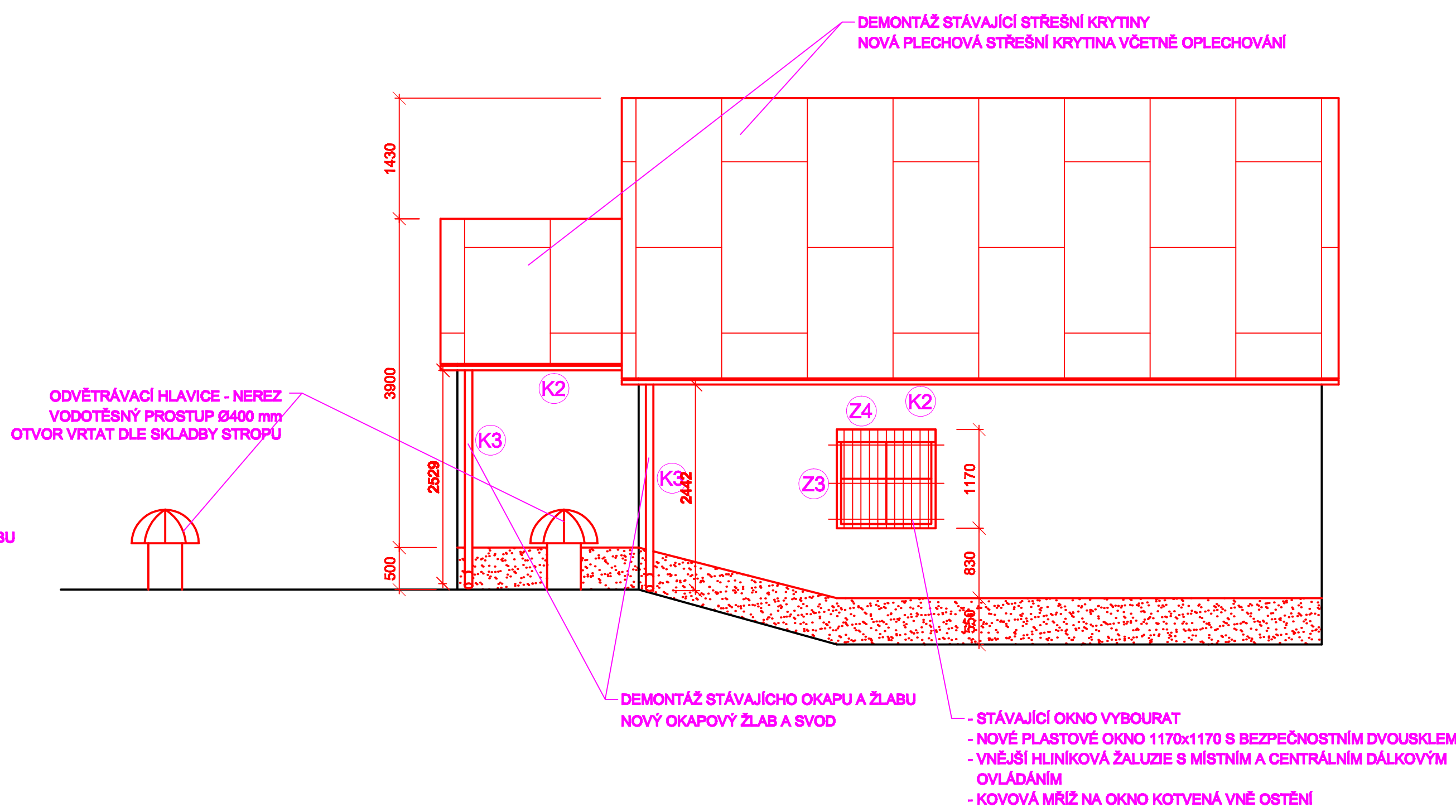


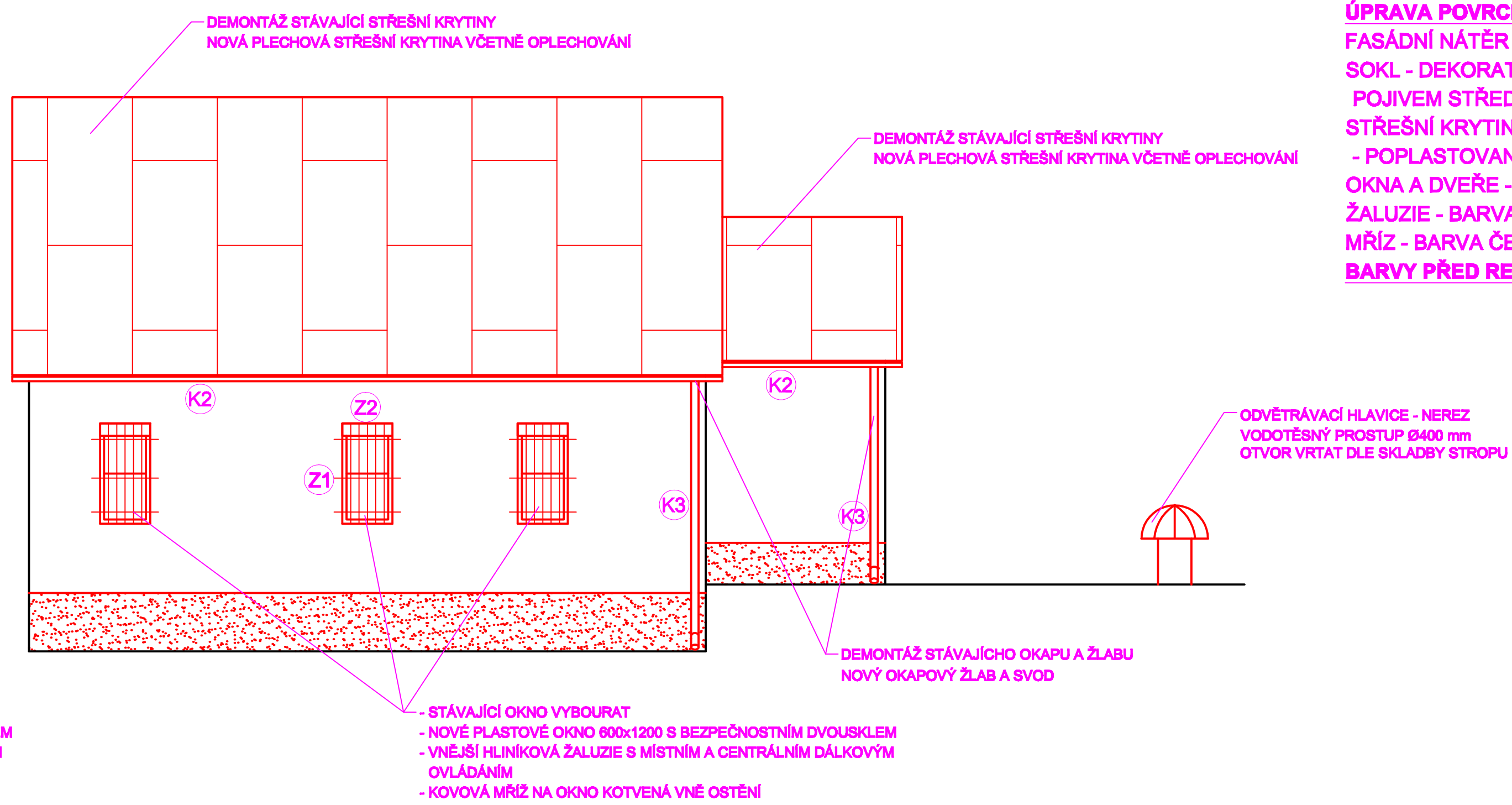
POHLED P1



POHLED P4

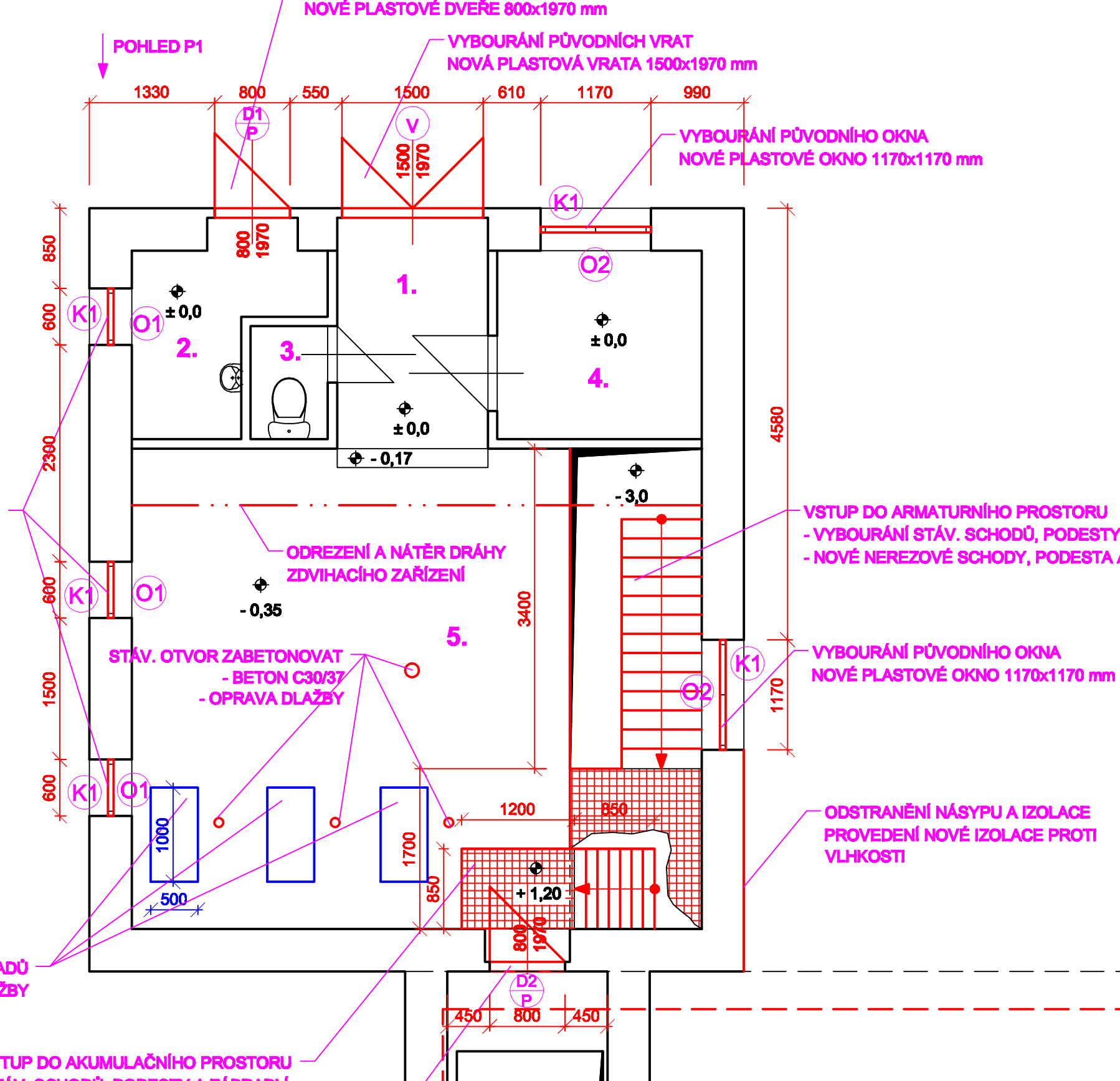
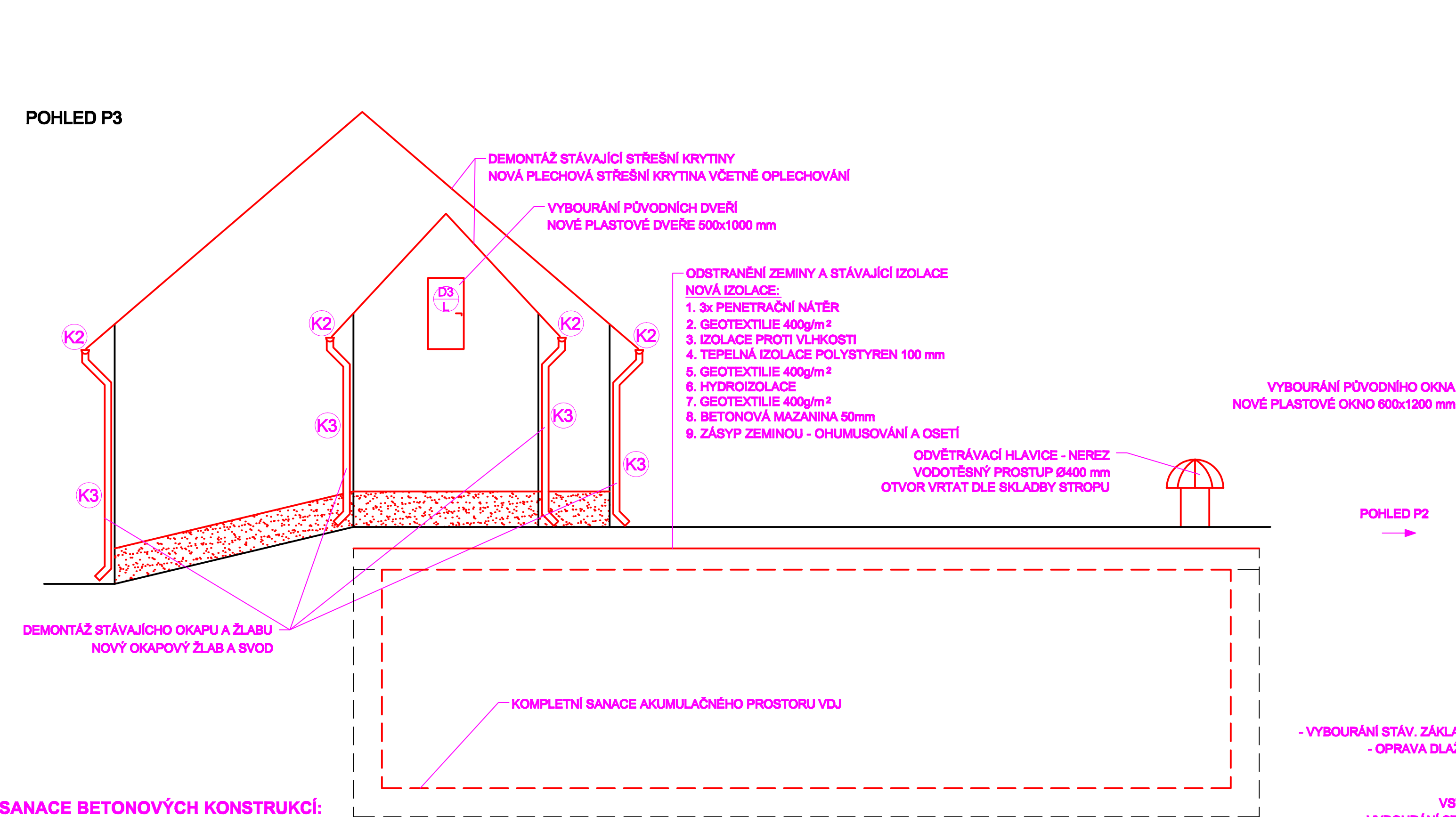


POHLED P2

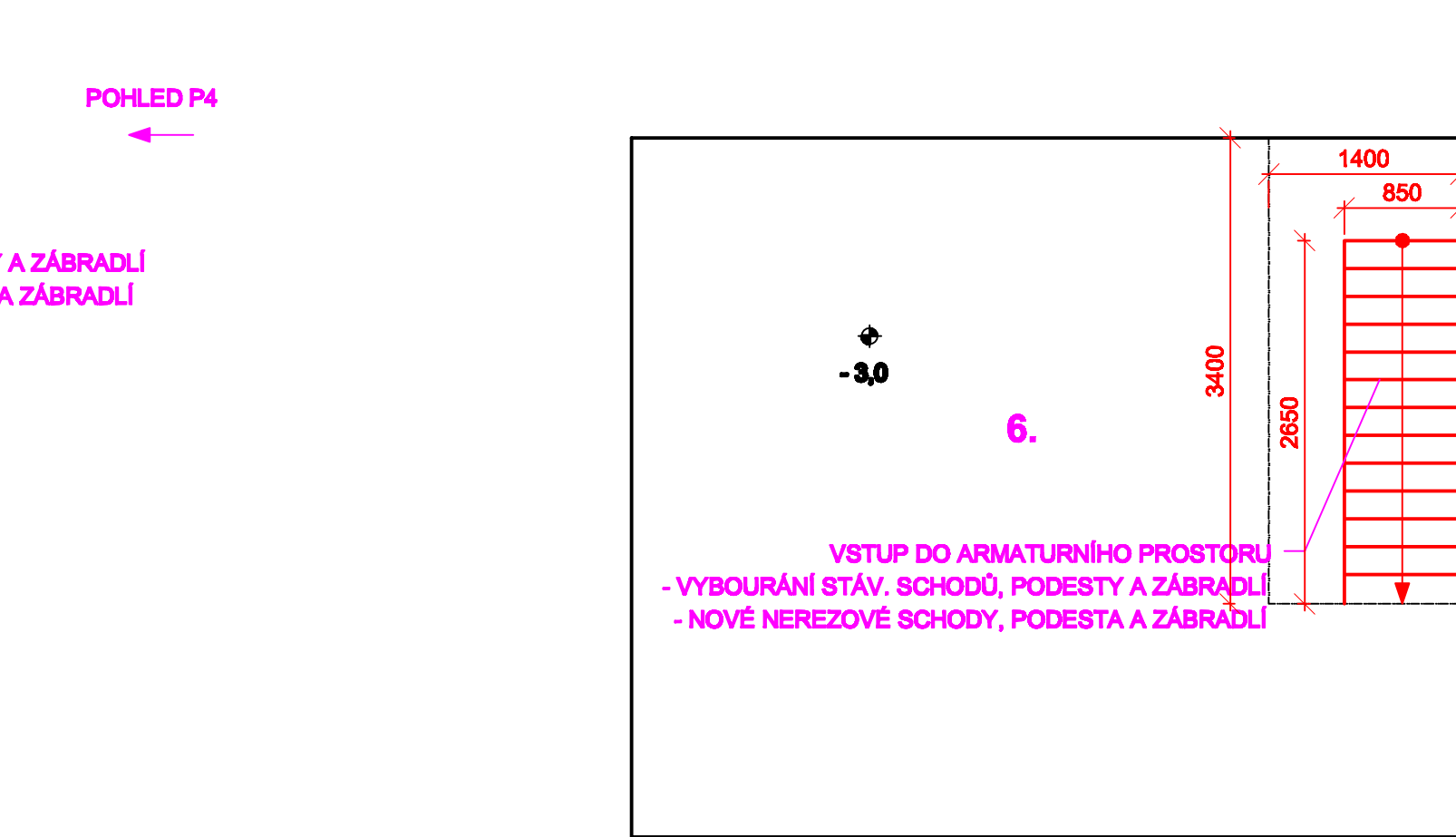


ÚPRAVA POVRCHŮ:
FASÁDNÍ NÁTĚR - BARVA BÍLÁ
SOKL - DEKORATIVNÍ OMÍTKA S ORGANICKÝM
POJIVEM STŘEDNĚŽRNÁ - ODSŤÍN HNĚDÝ
STŘEŠNÍ KRYTINA, OPLECHOVÁNÍ, OKAPY
- POPLASTOVANÝ POZINKOVANÝ PLECH - BARVA HNĚDÁ
OKNA A DVEŘE - PLASTOVÁ S FÓLIÍ - ODSŤÍN MAHAGON
ŽALUZIE - BARVA HNĚDÁ
MRÍŽ - BARVA ČERNÁ
BARVY PŘED REALIZACÍ ODSOULASIT INVESTOREM!

PŮDORYS NADZEMÍ



PŮDORYS PODZEMÍ



LEGENDA:

- STAVEBNÍ ÚPRAVY
- STÁVAJÍCÍ STAV
- BOURÁNÍ

POPIS:

- VSTUP
- CHLOROVNA
- WC
- ROZVADĚČ
- TECHNOLOGIE
- ARMATURNÍ PROSTOR
- AKUMULAČNÍ PROSTOR

POPIS ÚPRAV:

- INTERIÉR**
- OPRAVA VNITŘNÍCH OMÍTEK + VYMALOVÁNÍ
 - VSTUP DO AKUMULACE - NOVÉ PLASTOVÉ DVEŘE 800x1970 PLNÉ, VČETNĚ ZÁRUBNĚ
 - NOVÁ STAVEBNÍ + TECHNOLOGICKÁ ELEKTROINSTALACE
 - ODREZENÍ OCELOVÝCH KONSTRUKCÍ A NÁTĚR
 - STÁV. ZÁBRADLÍ + LÁVKY - NOVÉ NEREZOVÉ
 - KOMPLETNÍ SANACE AKUMULAČNÍHO PROSTORU
 - VYBOURÁNÍ 3 ks ZÁKLADŮ
 - ZABETONOVÁNÍ 4 ks PROSTUPŮ PODLAHOU
 - OPRAVA DLAŽBY

EXTERIÉR

- STÁVAJÍCÍ DVEŘE A VRATA VYBOURAT - NOVÉ PLASTOVÉ DVEŘE 800/1970 + VRATA 1500/1970
- OKNA - 5x VYBOURÁNÍ
- 2x PLASTOVÉ OKNO 1170x1170, 3x PLASTOVÉ OKNO 800x1200 S BEZPEČNOSTNÍM DVOUSKLEM
- VNĚJŠÍ HLINÍKOVÉ ŽALUZIE S MÍSTNÍM A CENTRÁLNÍM DÁLKOVÝM OVLÁDÁNÍM
- KOVOVÉ MRÍŽE NA OKNA KOTVENÉ VNĚ OŠTĚNÍ
- OPRAVA FASÁDY OBJEKTU + OTLUČENÍ PŮVODNÍHO SOKLU - NOVÝ SOKL
- NOVÁ PLECHOVÁ STŘEŠNÍ KRYTINA VČETNĚ OPLECHOVÁNÍ A OKAPŮ
- NOVÝ HROMOSVOD
- NOVÁ IZOLACE VNĚJŠÍHO STROPU VODOJEMU (ODSTRANIT SKRÝVKU + NOVÁ HYDROIZOLACE)
- NOVÉ VENTILAČNÍ HLAVICE AKUMULAČNÍHO PROSTORU VODOJEMU

SANACE BETONOVÝCH KONSTRUKCÍ:

PŘÍPRAVA POVRCHU:

- OTRYSKÁNÍ VYSOKOTLAKÝM VODNÍM PAPRSKEM S PRÍMĚSÍ ABRAZIVA TLAK MIN. 1800 BARŮ S ÚPRAVOU A NAVÝŠENÍM PŘI NEDOSTATEČNÉM OČIŠTĚNÍ DLE ČSN 12 618 - 2,3; ISO 4624, ČSN 15 04 VČETNĚ POŽADAVKŮ VÝROBCE SANAČNÍCH HMOT NA PODKLAD
- POVRCH BETONU PO OTRYSKÁNÍ MUSÍ BÝT NAPROSTO ČISTÝ A MUSÍ BÝT V POHLEDU VIDĚT STRUKTURA BETONU
- BUDOU PROVEDENY ODTRHOVÉ A AKUSTICKÉ ZKOUŠKY.
- PO OTRYSKÁNÍ BUDE PROVEDENO **OŠETŘENÍ OBNAŽENÉ VÝZTUŽE** ANTIKOROZNÍM NÁTĚREM S INHIBITOREM KOROZE

SANACE AKUMULACE

- HRUBÁ TIXOTROPNÍ MALTA TL. 40 mm
- JEMNÁ TIXOTROPNÍ MALTA TL. 5 mm
- STROPNÍ KONSTRUKCE: HYDROIZOLAČNÍ PRUŽNÁ CEMENTO-AKRYLÁTOVÁ STĚRKA S ATESTEM PRO PITNOU VODU 2,5 - 3KG/m2
- PODLAHA A STĚNY: HYDROIZOLAČNÍ CEMENTOVÁ STĚRKA S ATESTEM PRO PITNOU VODU 2,5 - 3KG/m2
- FABIONY MEZI DNEM A STĚNOU, STĚNAMI A STROPEM : RYCHLETVRDNOUCÍ MONTÁŽNÍ MALTA

SANACE OCELOVÝCH KONSTRUKCÍ:

- OČISTIT VÝHRADNĚ OTRYSKÁNÍM DLE ČSN ISO 8501-1, 8501-2, STUPEŇ PŘÍPRAVY Sa 2 ½
- NÁTĚRY BUDOU PROVEDENY DLE ČSN EN ISO 12944-1 + 12944-4
NÁTĚR: 2x ZÁKLADNÍ NÁTĚR - BARVA EPOXIDOVÁ ANTIKOROZNÍ - 80 µm
2x VRCHNÍ NÁTĚR - POLYURETANOVÁ BARVA - 120 µm

VIS Vodohospodářsko-inženýrské služby spol. s r. o., Na Strážné 1078, 500 03 Hradec Králové tel.: 495 078 011, fax: 495 541 342, e-mail: vis@vishk.cz			
DOKUMENTACE PRO PROVEDENÍ STAVBY			
HLAVNÍ ING. PROJEKT ING. HERMAN	ZODP. PROJEKTANT ING. HERMAN	PROJEKTANT KADLEC	KONTROLOVAL ING. HERMAN
INVESTOR VAK PARDUBICE, s. s.	OBJEDNATEL VAK PARDUBICE, s. s.	FORMÁT 12 A4	DATUM 1215
KRAJ PARDUBICKÝ	OBEC TURKOVICE	STUPEŇ DP8	Č. ZAK. 00516 - 300
AKCE ZAJIŠTĚNÍ KVALITY VODY PRO SKUPINOVÝ VODOVOD PŘELOUČ SO 10 - STAVEBNÍ ÚPRAVY VDJ TURKOVICE	PRÍLOHA PŮDORYSY, POHLEDY	MĚŘITKO 1:50	ČÍSLO PRÍLOHY 00616
TENTO VÝKRES A JEHO PRÍLOHY JSOU NAŠÍM DUŠEVNÍM VLASTNICTVÍM, NESMÍ BÝT BEZ NAŠEHO PŘEDCHOZÍHO PÍSEMNÉHO SOUHLASU KOPÍROVÁNY, ROZMNOŽOVÁNY ANI ZPŘÍSTUPNĚNY JINÝM OSOBAM NEBO FIRMÁM			D.1.10.1