



OPERAČNÍ PROGRAM
ŽIVOTNÍ PROSTŘEDÍ



EVROPSKÁ UNIE
Fond soudržnosti

Pro vodu,
vzduch a přírodu

97121/05
2L č. 113

Změnový list

Předkládá "Společnost ÚV Hrobice" zastoupená správcem společnosti společností VCES a.s.

**Projekt: „Zajištění kapacity a kvality SV Pardubice“
Podprojekt 1 - III. Část Intenzifikace ÚV Hrobice**

Číslo smlouvy: 62/20/SOD

Číslo změnového listu: 1/3

Název změnového listu: Změna sendvičových panelů SO 01, SO 02

Datum: 05/2021

Identifikační číslo EIS: CZ. 05.1.30/0.0/0.0/17_081/0010874

Název smlouvy: Zajištění kapacity a kvality SV Pardubice

Smluvní strany:

Objednatel: Vodovody a kanalizace Pardubice, a.s.
Teplého 2014
530 02 Pardubice

Zhotovitel: Společnost ÚV Hrobice
Vážní 456
Hradec Králové, 503 14

Ve vztahu k smlouvě o dílo bude předmětná změna řešena dle zákona 134/2016
Zákon o zadávání veřejných zakázek, §222 Změna závazku ze smlouvy na veřejnou
zakázku odst. 5 a odst. 6.



Předmět změny:

Předmětem změnového listu jsou následující změny:

1. Změna sendvičových panelů (Izolační jádro Quadcore za minerální vlnu K-Roc)
2. Změna vnitřní úpravy sendvičových panelů

Vícepráce bez DPH	Bod 1)	558 704,85 Kč
	Bod 2)	2 806 684,66 Kč
Vícepráce bez DPH celkem		3 365 389,51 Kč
<hr/>		
Méněpráce bez DPH	Bod 1)	520 502,81 Kč
	Bod 2)	2 569 429,41 Kč
Méněpráce bez DPH celkem		3 089 932,22 Kč
<hr/>		
Rozdíl bez DPH	Bod 1)	+ 38 202,04 Kč
	Bod 2)	+ 237 255,25 Kč
Rozdíl bez DPH celkem		+ 275 457,29 Kč

Zdůvodnění:

1. Změna sendvičových panelů (Izolační jádro Quadcore za minerální vlnu K-Roc)

Na základě dodatečné úpravy a aktualizace projektu požárně bezpečnostního řešení stavby vzniknul požadavek na požární odolnost části sendvičových panelů a z tohoto důvodu je nutné provést změnu izolačního jádra v části obvodového pláště u požárního schodiště, požárního schodiště a propojovací lávky, která je vyznačena v příloze č. 2. Původního izolačního jádra Quadcore nedosahuje nově požadované požární odolnosti a bude změněno na izolační jádro z minerální vlny K-Roc, čímž budou splněny nové požadavky požárně bezpečnostního řešení stavby.

2. Změna vnitřní úpravy sendvičových panelů

Na základě dodatečného požadavku objednatele na zvýšení životnosti vnitřní povrchové úpravy je původní vnitřní povrchová úprava sendvičových panelů (PES 25 µm) nahrazena novou povrchovou úpravou (SPECTRUM 50 µm), která je stejná jako vnější povrchová úprava.



Z výše uvedeného vyplývá, že výše uvedenou změnu nebylo možno Zhotovitelem předvídat.

Přílohy:

Příloha č. 1 – Ocenění změny

Příloha č. 2 – Grafická příloha

Příloha č. 3 – Cenové nabídky dodavatele (KINGSPAN a.s.)

Příloha č. 4 – Bilance změn ze smlouvy ve smyslu zákona o zadávání veřejných zakázek 134/2016 Sb.

Příloha č. 5 – Stanovisko projektanta

Příloha č. 6 – Záznam ze stavebního deníku

Stanovisko projektanta:

Je formulováno v příloze 5 změnového listu.

Změna iniciována:

Zhotovitelem na základě nepředvídatelných objektivních příčin.

Má nebo bude mít změna vliv na kvalitu dodávaného díla nebo jeho části a jaký:

Změnou 1 se kvalita nezmění.

Změnou 2 se kvalita zvýší.

Má nebo bude mít změna vliv na průběh provádění dalších prací na díle: NE

Odráží se změna v postupu nebo časovém rozvržení realizace dodávaného díla: NE

Termín provádění prací: 05/2021 – 09/2021


Schválená částka změny:

Zvýšení ceny díla o 275 457,29 Kč bez DPH.

Za objednatele:

Odsouhlasila: Ing. Gabriela Fialková, technická náměstkyně

Datum:


VODOVODY A KANALIZACE
PARDUBICE, a.s.
Teplého 2014, 530 02 PARDUBICE
IČO 60 10 86 31 DIČ CZ60108631
OR KS HK, oddíl B, vložka 999
40



OPERAČNÍ PROGRAM
ŽIVOTNÍ PROSTŘEDÍ



EVROPSKÁ UNIE
Fond soudržnosti

Pro vodu,
vzduch a přírodu

Za zhotovitele:

Vypracoval: Ing. Jiří Lašák

Datum: 6.10.21

Za Správce stavby:

Odsouhlasil: Ing. Jaroslav Valkovič

Datum: 6.10.2021



ZAJIŠTĚNÍ KAPACITY
A KVALITY SV PARDUBICE
SPRÁVCE STAVBY
CENTROPROJEKT GROUP s.r.o.

Za projektanta:

Odsouhlasil: Ing. Jiří Forejtek

Datum:

Položkový soupis prací a dodávek - MĚNĚPRÁCE							
PČ	Typ	Kód	Popis	MJ	Množství	J.cena [CZK]	Cena celkem [CZK]
Bod 1 - Změna sendvičových panelů (Izolační jádro Quadcore za minerální vlna K-Roc)							-520 502,81
SO 01 - Nová budova ÚV							
	D	HSV	Práce a dodávky HSV				
	D	3	Svislé a kompletní konstrukce				
37	M	R.01	Sendvičový stěnový panel Kingspan tl. 200, včetně krycích dilatačních lišt, oplechování a kotevnic prvků	m2	-174,755	1 579,50	-276 024,74
SoD (položka 37 SO 01)							
Poznámka k položce:							
Stěnový panel Kingspan KS 1150 NF tl. 200 mm, exteriérová profílace B (box), vnitřní profílace Q (minibox), izolační jádro IPN Quad Core ($\lambda=0,018$ W/mK; U = 0,09 W/m2K), vnitřní povrchová úprava polyester tl. 25 μ m šedobílá (RAL 9002, RAL 9010), vnější povrchová úprava Kingspan Spectrum PU vrstva tl. 50 μ m odstín RAL 7016 (antracitová šedá), včetně oplechování specifikované v položce č.36							
			(6,425*9,25+6,575*4,88)*1,15 'Přepočtené koeficientem množství - požární schodiště		105,245		
			(6,425/2*(9,07+9,745))*1,15 'Přepočtené koeficientem množství - požární žebřík		69,510		
	D	767	Konstrukce zámečnické dle přílohy č.1				
SO 01 - Detailní ocenění položky č.152 R.06 "Ocelové konstrukce - propojovací lávka D + M"							
		3	Stěnový panel Kingspan (včetně oplechování) D + M	m2	-75,660	1 913,98	-144 811,73
SoD (položka dle přílohy č.1 SO 01)							
		4	Střešní panel Kingspan (včetně oplechování) D + M	m2	-46,550	2 141,06	-99 666,34
SoD (položka dle přílohy č.1 SO 01)							
Bod 2 - Změna vnitřní povrchové úpravy sendvičových panelů							-2 569 429,41
SO 01 - Nová budova ÚV							
	D	HSV	Práce a dodávky HSV				
	D	3	Svislé a kompletní konstrukce				
37	M	R.01	Sendvičový stěnový panel Kingspan tl. 200, včetně krycích dilatačních lišt, oplechování a kotevnic prvků	m2	-1 336,714	1 579,50	-2 111 339,76
SoD (položka 37 SO 01)							
Poznámka k položce:							
Stěnový panel Kingspan KS 1150 NF tl. 200 mm, exteriérová profílace B (box), vnitřní profílace Q (minibox), izolační jádro IPN Quad Core ($\lambda=0,018$ W/mK; U = 0,09 W/m2K), vnitřní povrchová úprava polyester tl. 25 μ m šedobílá (RAL 9002, RAL 9010), vnější povrchová úprava Kingspan Spectrum PU vrstva tl. 50 μ m odstín RAL 7016 (antracitová šedá), včetně oplechování specifikované v položce č.36							
			1162,36*1,15 'Přepočtené koeficientem množství		1 336,714		
	D	767	Konstrukce zámečnické dle přílohy č.1				
SO 01 - Detailní ocenění položky č.152 R.06 "Ocelové konstrukce - propojovací lávka D + M"							
		3	Stěnový panel Kingspan (včetně oplechování) D + M	m2	-75,660	1 913,98	-144 811,73
SoD (položka dle přílohy č.1 SO 01)							
		4	Střešní panel Kingspan (včetně oplechování) D + M	m2	-46,550	2 141,06	-99 666,34
SoD (položka dle přílohy č.1 SO 01)							
SO 02 - Stávající ÚV - stavební úpravy							
	D	HSV	Práce a dodávky HSV				
	D	3	Svislé a kompletní konstrukce				
15	M	R.01-2	Sendvičový stěnový panel Kingspan tl. 200, včetně krycích dilatačních lišt, oplechování a kotevnic prvků		-135,240	1 579,50	-213 611,58
SoD (položka 15 SO 02)							
Poznámka k položce:							
Stěnový panel Kingspan KS 1150 NF tl. 200 mm, exteriérová profílace B (box), vnitřní profílace Q (minibox), izolační jádro IPN Quad Core ($\lambda=0,018$ W/mK; U = 0,09 W/m2K), vnitřní povrchová úprava polyester tl. 25 μ m šedobílá (RAL 9002, RAL 9010), vnější povrchová úprava Kingspan Spectrum PU vrstva tl. 50 μ m odstín RAL 7016 (antracitová šedá)							
			117,6*1,15 'Přepočtené koeficientem množství		135,240		
Položkový soupis prací a dodávek - VÍCEPRÁCE							
PČ	Typ	Kód	Popis	MJ	Množství	J.cena [CZK]	Cena celkem [CZK]
Bod 1 - Změna sendvičových panelů (Izolační jádro Quadcore za minerální vlna K-Roc)							558 704,85
SO 01 - Nová budova ÚV							

D	HSV		Práce a dodávky HSV						
D	3		Svislé a kompletní konstrukce						
185	M	R.26	Sendvičový stěnový panel Kingspan tl. 200, včetně krycích dilatačních lišt, oplechování a kotevních prvků	m2	174,755	1 695,43	296 283,43		záložka "02-kalkulace pol. 185, 186, 187"
			Poznámka k položce: Stěnový panel Kingspan KS 1150 RF tl. 200 mm, exteriérová profilace B (box), vnitřní profilace Q (minibox), izolační jádro minerální vata (U = 0,20 W/m2K), vnitřní povrchová úprava polyester tl. 25 µm šedobílá (RAL 9002, RAL 9010), vnější povrchová úprava Kingspan Spectrum PU vrstva tl. 50 µm odstín RAL 7016 (antracitová šedá), včetně oplechování specifikované v položce č.36 (6,425*9,25+6,575*4,88)*1,15 'Přepočtené koeficientem množství - požární schodiště			105,245			
			(6,425/2*(9,07+9,745))*1,15 'Přepočtené koeficientem množství - požární žebřík			69,510			
D	767		Konstrukce zámečnické dle přílohy č.1 SO 01 - Detailní ocenění položky č.152 R.06 "Ocelové konstrukce - propojovací lávka D + M"						
186		R.27	Stěnový panel Kingspan (včetně oplechování) D + M	m2	75,660	2 054,46	155 440,11		záložka "02-kalkulace pol. 185, 186, 187"
187		R.28	Střešní panel Kingspan (včetně oplechování) D + M	m2	46,550	2 298,20	106 981,30		záložka "02-kalkulace pol. 185, 186, 187"
Bod 2 - Změna vnitřní povrchové úpravy sendvičových panelů							2 806 684,66		
			SO 01 - Nová budova ÚV						
D	HSV		Práce a dodávky HSV						
D	3		Svislé a kompletní konstrukce						
37a	M	R.01	Sendvičový stěnový panel Kingspan tl. 200, včetně krycích dilatačních lišt, oplechování a kotevních prvků	m2	1 336,714	1 768,66	2 364 194,82		záložka "03-kalkulace pol. 37a, 15a"
			Poznámka k položce: Stěnový panel Kingspan KS 1150 NF tl. 200 mm, exteriérová profilace B (box), vnitřní profilace Q (minibox), izolační jádro IPN Quad Core (λ=0,018 W/mK; U = 0,09 W/m2K), vnitřní povrchová úprava Kingspan Spectrum PU vrstva tl. 50 µm šedobílá (RAL 9002, RAL 9010), vnější povrchová úprava Kingspan Spectrum PU vrstva tl. 50 µm odstín RAL 7016 (antracitová šedá), včetně oplechování specifikované v položce č.36 1162,36*1,15 'Přepočtené koeficientem množství			1 336,714			
D	767		Konstrukce zámečnické dle přílohy č.1 SO 01 - Detailní ocenění položky č.152 R.06 "Ocelové konstrukce - propojovací lávka D + M"						
		3	Stěnový panel Kingspan (včetně oplechování) D + M	m2	75,660	2 143,20	162 154,45		záložka "03-kalkulace pol. 37a, 15a"
		4	Střešní panel Kingspan (včetně oplechování) D + M	m2	46,550	2 429,81	113 107,86		záložka "03-kalkulace pol. 37a, 15a"
			SO 02 - Stávající ÚV - stavební úpravy						
D	HSV		Práce a dodávky HSV						
D	3		Svislé a kompletní konstrukce						
15a	M	R.01-2	Sendvičový stěnový panel Kingspan tl. 200, včetně krycích dilatačních lišt, oplechování a kotevních prvků		135,240	1 768,66	239 193,81		záložka "03-kalkulace pol. 37a, 15a"
			Poznámka k položce: Stěnový panel Kingspan KS 1150 NF tl. 200 mm, exteriérová profilace B (box), vnitřní profilace Q (minibox), izolační jádro IPN Quad Core (λ=0,018 W/mK; U = 0,09 W/m2K), vnitřní povrchová úprava Kingspan Spectrum PU vrstva tl. 50 µm šedobílá (RAL 9002, RAL 9010), vnější povrchová úprava Kingspan Spectrum PU vrstva tl. 50 µm odstín RAL 7016 (antracitová šedá) 117,6*1,15 'Přepočtené koeficientem množství			135,240			
			Množstevní sleva - 2,5% z víceprací BOD 2	kpl	1,000	-71 966,27	-71 966,27		
celkem MĚNĚPRÁCE							-3 089 932,22		
celkem VÍCEPRÁCE							3 365 389,51		
CELKEM							275 457,29		
Rozdíl Bod 1							38 202,04		
Rozdíl Bod 2							237 255,25		

Kalkulace položek 185, 186 a 187 odvozením								
PČ	Typ	Kód	Popis	MJ	Množství	J.cena [CZK]	Cena celkem [CZK]	
Bod 1 - Změna sendvičových panelů (Izolační jádro Quadcore za minerální vlna K-Roc)								
Položky z ÚRS 01/2020								
	M	55324717	panel sendvičový stěnový vnější, izolace PIR, skryté kotvení, U 0,22W/m2K, modulová/celková š 1000/1050mm tl 100mm	m2	1,00	1 090,00	1 090,00	
	M	55324760	panel sendvičový stěnový vnější, izolace minerální vlna, skryté kotvení, U 0,43W/m2K, modulová/celková š 1000/1054mm tl 100mm	m3	1,00	1 170,00	1 170,00	
			poměr jednotkových cen izolace PIR vs. izolace minerální vlna				1,0734	
Odvozená položka dle položek ze Soupisu stavebních prací								
37	M	R.01	Sendvičový stěnový panel Kingspan tl. 200, včetně krycích dilatačních lišt, oplechování a kotevních prvků	m2	1,00	1 579,50		
			Poznámka k položce: Stěnový panel Kingspan KS 1150 NF tl. 200 mm, exteriérová profilace B (box), vnitřní profilace Q (minibox), izolační jádro IPN Quad Core ($\lambda=0,018$ W/mK; U = 0,09 W/m2K), vnitřní povrchová úprava polyester tl. 25 μ m šedobílá (RAL 9002, RAL 9010), vnější povrchová úprava Kingspan Spectrum PU vrstva tl. 50 μ m odstín RAL 7016 (antracitová šedá), včetně oplechování specifikované v položce č.36					SoD (položka 37 SO 01)
185	M	R.26	Sendvičový stěnový panel Kingspan tl. 200, včetně krycích dilatačních lišt, oplechování a kotevních prvků	m2	1,00	1 695,43		
			Poznámka k položce: Stěnový panel Kingspan KS 1150 RF tl. 200 mm, exteriérová profilace B (box), vnitřní profilace Q (minibox), izolační jádro minerální vlna (U = 0,20 W/m2K), vnitřní povrchová úprava polyester tl. 25 μ m šedobílá (RAL 9002, RAL 9010), vnější povrchová úprava Kingspan Spectrum PU vrstva tl. 50 μ m odstín RAL 7016 (antracitová šedá), včetně oplechování specifikované v položce č.36					odvozená položka
		3	Stěnový panel Kingspan (včetně oplechování) D + M	m2	1,00	1 913,98		
		4	Střešní panel Kingspan (včetně oplechování) D + M	m2	1,00	2 141,06		
186		R.27	Stěnový panel Kingspan (včetně oplechování) D + M	m2	1,00	2 054,46		
187		R.28	Střešní panel Kingspan (včetně oplechování) D + M	m2	1,00	2 298,20		

Kalkulace položek 37a a 15a odvozením

PČ	Typ	Kód	Popis	MJ	Množství	J.cena [CZK]	Cena celkem [CZK]	
Bod 2 - Změna vnitřní povrchové úpravy sendvičových panelů								
Položky z CN dodavatele (KINGSPAN a.s.)								
původní řešení - panely s povrchovou úpravou v interiéru PES 25 µm								
		A1	Stěnový panel NF, přiznané kotvení, 1150 mm, tl. 200 mm	m2	1,00	1 169,00	1 169,00	
		A2	Střešní panel RW, 1000 mm, tl. 160 mm	m2	1,00	1 001,00	1 001,00	
nové řešení - panely s povrchovou úpravou v interiéru SPECTRUM 50 µm								
		B1	Stěnový panel NF, přiznané kotvení, 1150 mm, tl. 200 mm	m2	1,00	1 309,00	1 309,00	
		B2	Střešní panel RW, 1000 mm, tl. 160 mm	m2	1,00	1 136,00	1 136,00	
						navýšení jednotkové ceny	poměr jednotkových cen	
						B1/A1	140,00	1,11976
						B2/A2	135,00	1,13487
Překalkulované položky								
SO 01 - Nová budova ÚV								
D	HSV	Práce a dodávky HSV						
D	3	Svislé a kompletní konstrukce						
37a	M	R.01	Sendvičový stěnový panel Kingspan tl. 200, včetně krycích dilatačních lišt, oplechování a kotevních prvků	m2	1,000	1 768,66	1 768,66	SoD (položka 37 SO 01) * poměr B1/A1
D	767	Konstrukce zámečnické dle přílohy č.1						
SO 01 - Detailní ocenění položky č.152 R.06 "Ocelové konstrukce - propojovací lávka D + M"								
		3	Stěnový panel Kingspan (včetně oplechování) D + M	m2	1,000	2 143,20	2 143,20	SoD (položka dle přílohy č.1 SO 01) * poměr B1/A1
		4	Střešní panel Kingspan (včetně oplechování) D + M	m2	1,000	2 429,81	2 429,81	SoD (položka dle přílohy č.1 SO 01) * poměr B2/A2
SO 02 - Stávající ÚV - stavební úpravy								
D	HSV	Práce a dodávky HSV						
D	3	Svislé a kompletní konstrukce						
15a	M	R.01-2	Sendvičový stěnový panel Kingspan tl. 200, včetně krycích dilatačních lišt, oplechování a kotevních prvků		1,000	1 768,66	1 768,66	SoD (položka 15 SO 02) * poměr B1/A1

UV Hrobice - SO 01, SO 02

Specifikace stěnového panelu Kingspan

Všeobecně stěnové panely

exteriér profilace B(box)

interiér profilace Q(minibox)

Povrchová úprava

exteriér Spectrum (PUR) - 50 µm, odstín RAL 7016 (antracitová šedá)

interiér Spectrum (PUR) - 50 µm, odstín RAL 9006 (světle šedá)

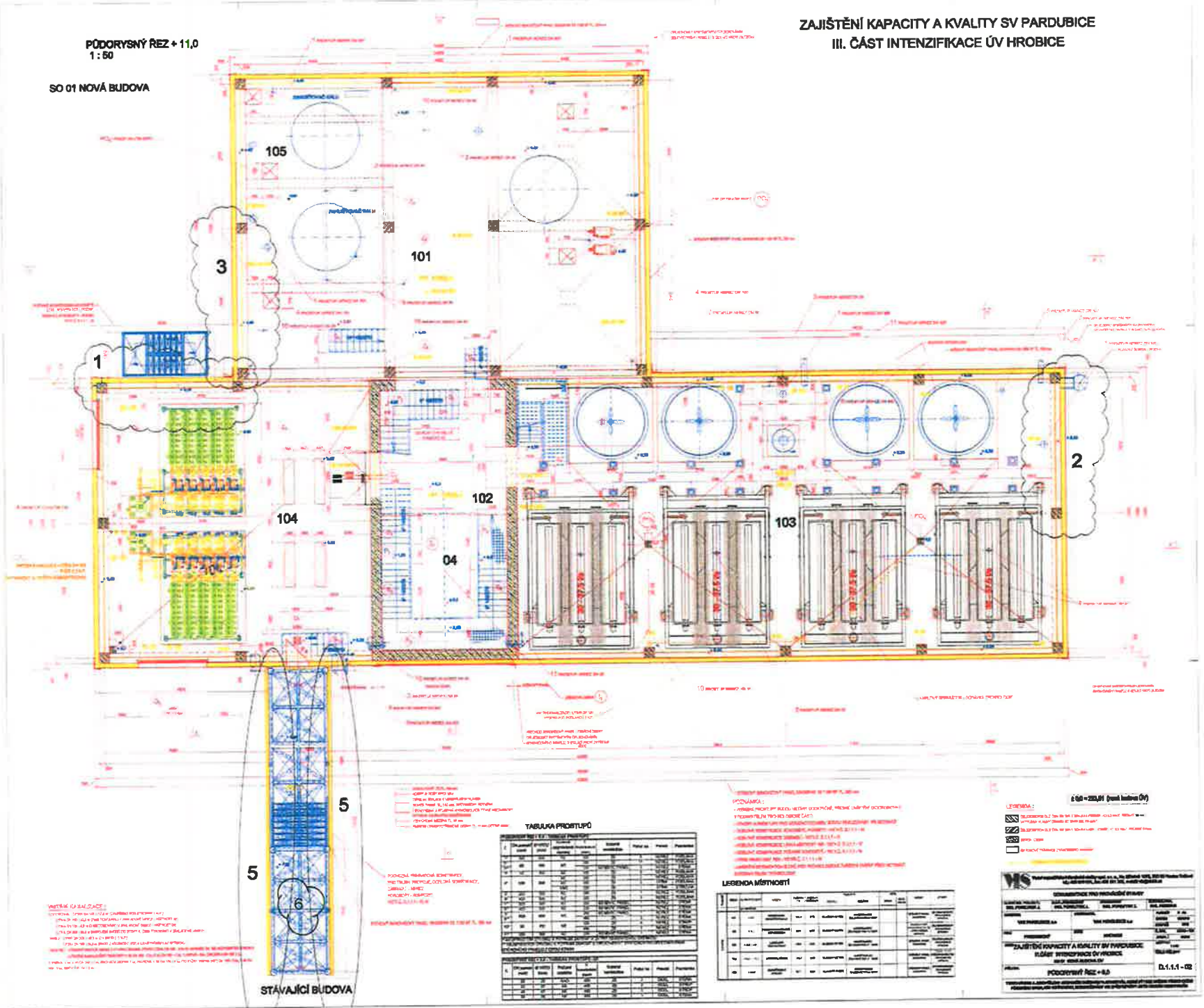
1) Kingspan panely SO 01 specifikace							
pozice	popis	typ panelu	tl. panelu (mm)	výplň	rozteč (m)	kladení	poznámka
1	stěna v místnostech 104 a 201 (nehořlavá konstrukce DP1 - ochrana venkovního požárního schodiště)	KS 1150 RF	200	K - Roc (přiznané kotevní prvky)	6	vodorovně	EI 120 DP1
2	stěna v místnosti 103 (nehořlavá konstrukce DP1 - ochrana venkovního požárního žebříku)	KS 1150 RF	200	K - Roc (přiznané kotevní prvky)	6	vodorovně	EI 120 DP1
3	stěna v místnostech 101 (nehořlavá konstrukce DP1 - ochrana venkovního požárního schodiště)	KS 1150 RF	200	K - Roc (přiznané kotevní prvky)	6,45	vodorovně	EI 120 DP1
4	zbytek opláštění budovy SO 01	KS 1150 NF	200	QuadCore (přiznané kotevní prvky)	6,0 - 6,45	vodorovně	EI 30 DP3 (EW 30 DP3)
5	stěny spojovacího krčku	KS 1150 FR	100	K - Roc (přiznané kotevní prvky)	max 4,0	vodorovně	EI 60 DP1
6	střecha spojovacího krčku	KS 1000 FF	150	K - Roc (přiznané kotevní prvky)			REI 90 DP1

Jednotlivé pozice - viz půdorys

**ZAJIŠTĚNÍ KAPACITY A KVALITY SV PARDUBICE
III. ČÁST INTENZIFIKACE ÚV HROBICE**

**PŮDORYSNÝ REZ + 11,0
1:50**

SO 01 NOVÁ BUDOVA



VÝSTRAHA PŘI REALIZACI:
 - Všechny práce provádět podle schválených projektů.
 - Při práci v uzavřených prostorech dodržovat bezpečnostní předpisy.
 - Vždy používat osobní ochranné prostředky.
 - Před zahájením prací provést kontrolu atmosféry.
 - Vždy mít připravenou první pomoc a prostředky pro evakuaci.
 - Vždy používat bezpečnostní lano a oporu při práci na výšce.
 - Vždy používat ochranné brýle a rukavice při práci s chemikáliemi.
 - Vždy používat ochranné sluchové prostředky při práci s hlukem.
 - Vždy používat ochranné obuv při práci na tvrdém povrchu.
 - Vždy používat ochranné oblečení při práci s nebezpečnými látkami.

PODZEMNÍ PRÁCE:
 - Při práci v podzemí dodržovat bezpečnostní předpisy.
 - Před zahájením prací provést kontrolu atmosféry.
 - Vždy mít připravenou první pomoc a prostředky pro evakuaci.
 - Vždy používat osobní ochranné prostředky.
 - Vždy používat bezpečnostní lano a oporu při práci na výšce.
 - Vždy používat ochranné brýle a rukavice při práci s chemikáliemi.
 - Vždy používat ochranné sluchové prostředky při práci s hlukem.
 - Vždy používat ochranné obuv při práci na tvrdém povrchu.
 - Vždy používat ochranné oblečení při práci s nebezpečnými látkami.

TABULKA PRŮBITŮ

Průbit	Průbitník	Průbitník	Průbitník	Průbitník	Průbitník	Průbitník	Průbitník	Průbitník	Průbitník
1	100	100	100	100	100	100	100	100	100
2	100	100	100	100	100	100	100	100	100
3	100	100	100	100	100	100	100	100	100
4	100	100	100	100	100	100	100	100	100
5	100	100	100	100	100	100	100	100	100
6	100	100	100	100	100	100	100	100	100

LEGENDA MÍSTNOSTÍ

Číslo	Název místnosti	Průřez	Průřez	Průřez	Průřez	Průřez	Průřez	Průřez	Průřez
101	101	101	101	101	101	101	101	101	101
102	102	102	102	102	102	102	102	102	102
103	103	103	103	103	103	103	103	103	103
104	104	104	104	104	104	104	104	104	104
105	105	105	105	105	105	105	105	105	105

6 04 - 203,01 (část hroby 04)

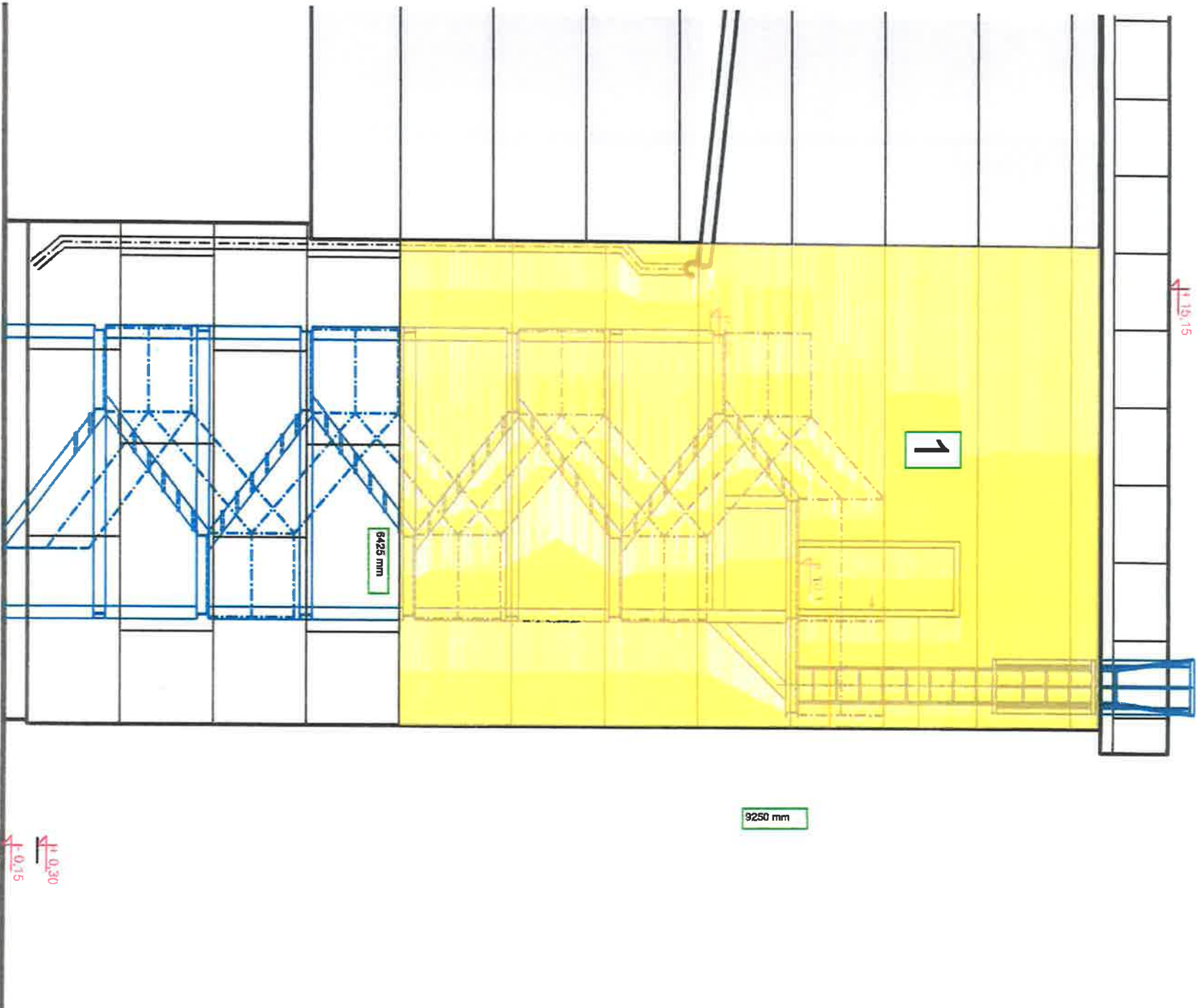
LEGENDA:

- 100 - 100
- 100 - 100
- 100 - 100
- 100 - 100
- 100 - 100
- 100 - 100
- 100 - 100
- 100 - 100
- 100 - 100
- 100 - 100

**STAVĚNÍ KAPACITY A KVALITY SV PARDUBICE
III. ČÁST INTENZIFIKACE ÚV HROBICE**

PŮDORYSNÝ REZ + 11,0

D.1.1.4 - 02



1

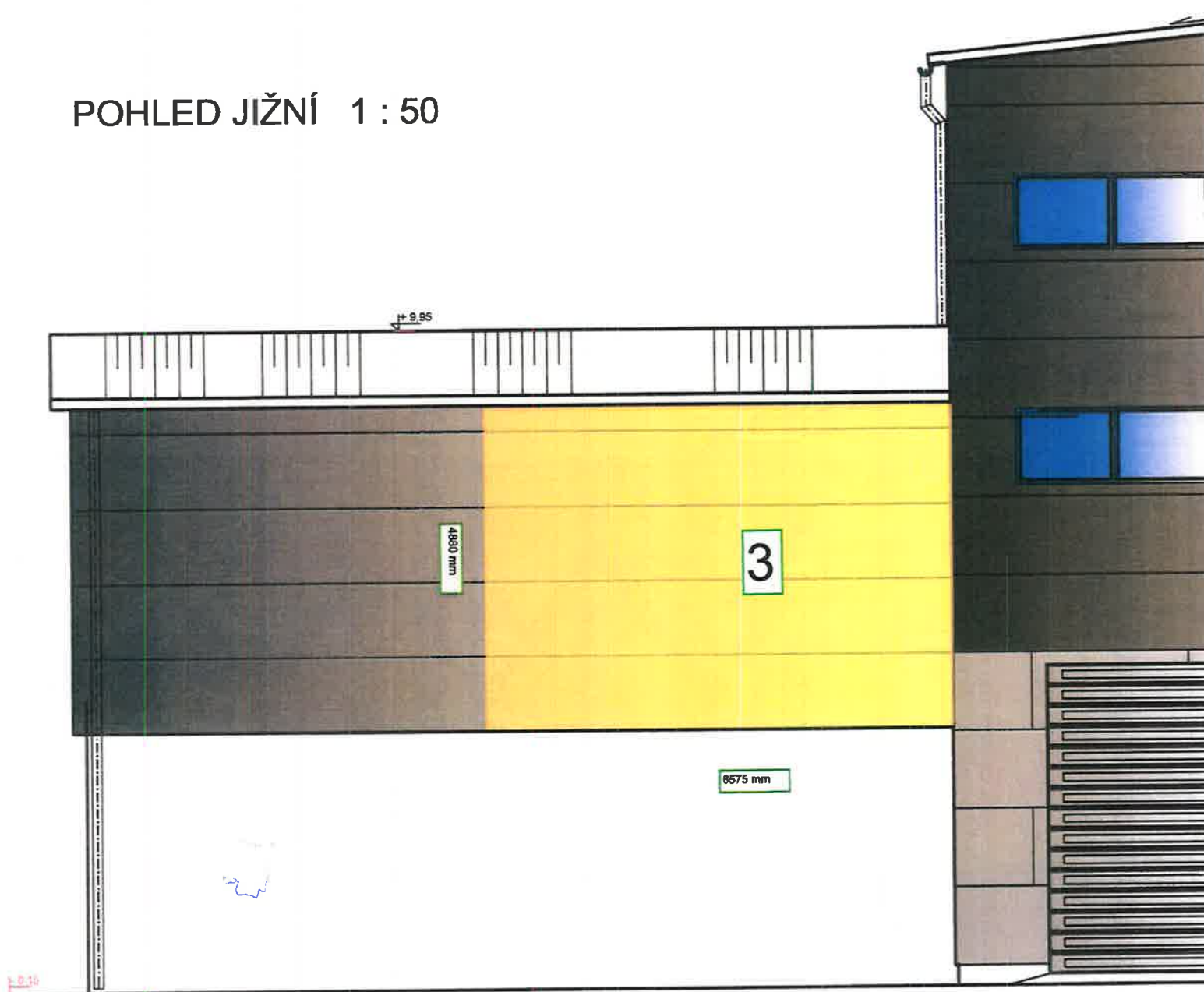
6425 mm

9250 mm

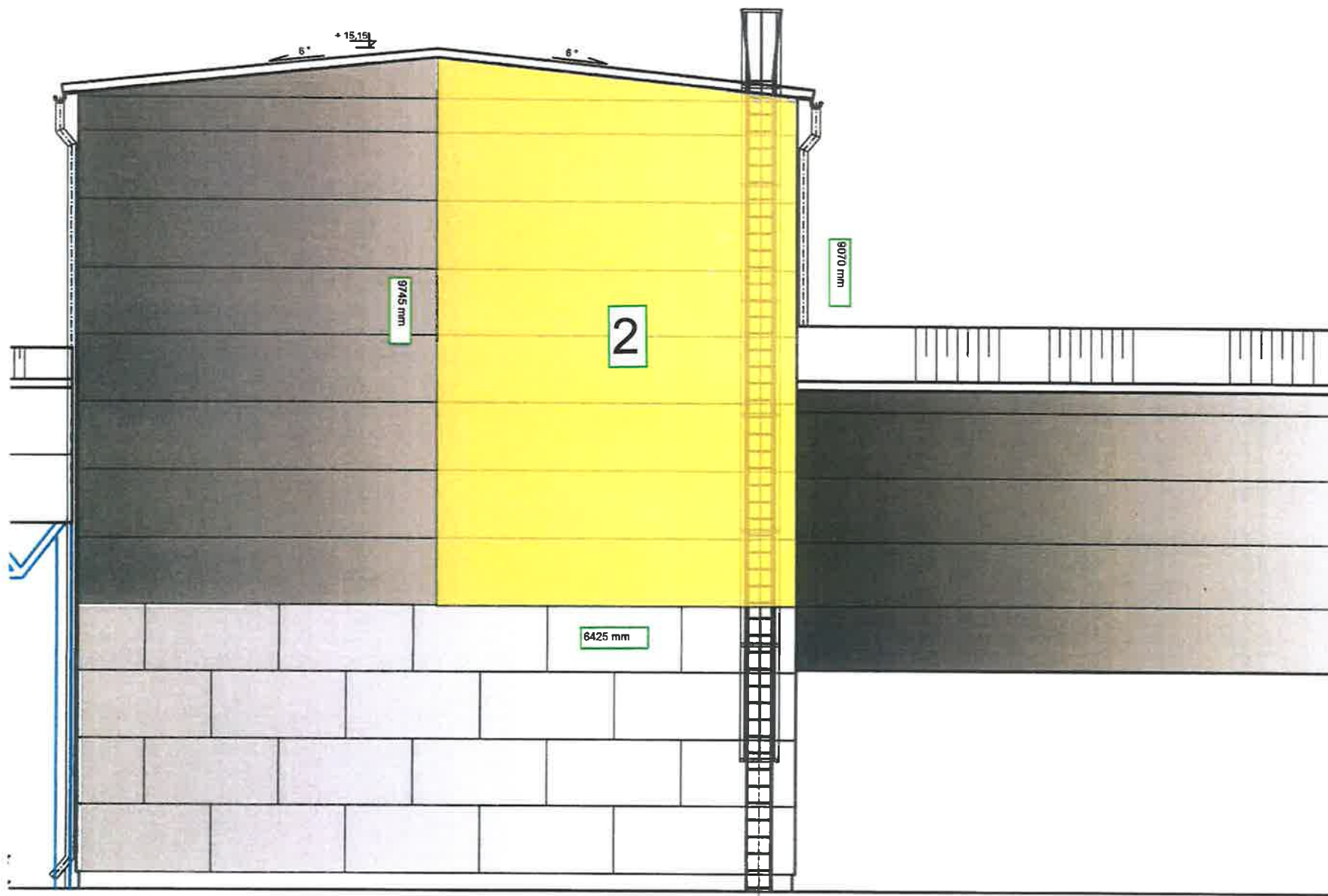
4125 mm

0.30
0.15

POHLED JIŽNÍ 1 : 50



1.8.10



± 0,0 = 223,51 (nová budova ÚV)

Cenová nabídka

QM40000280

Datum tisku: 26/01/2021

(Uvádějte, prosím, číslo nabídky v korespondenci)

VCES a.s.

Na Haršě 373/3
190 05 Praha 9
Česká republika

Datum vystavení: 26/01/2021
Platnost nabídky do: 28/02/2021
Poptávka č.:
Projekt: Pardubice_SV



Customer Nr.: 10009290

KINGSPAN A.S.

Vážní 465
500 03 Hradec Králové
Česká republika

Obchodní zástupce:

Petr Holeček
petr.holecek@kingspan.com

Zákaznický servis:

Tereza Hembalová
+420 800 119 911
+420 495 866 100
tereza.hembalova@kingspan.com

Informace k dodání:

Dodací podmínky: DAP - DAP - dodání na místo, Incoterm 2020
Místo dodání: Pardubice

Pol. Kód položky	Popis	Množství m.j.	Jed. cena	Celkem
40 S30802001	doprava	8 x	4 010.00	32 080.00 Kč

Celkem bez DPH: 32 080.00 Kč
DPH: 0.00 Kč
Cena celkem: 32 080.00 Kč

SO 01

10 NF	Stěnový panel NF, přiznané kot, 1 150mm, 200mm Typ panelu: NF, 1 150mm Typ jádra: QK1, 200mm Profilace: Q - Minibox Kingspan 25 mm/ Q - Minibox Kingspan 25 mm Exteriér: 0.60mm, Spectrum 50 µm, SC, PU6, PURPA, R7016, Anthracite grey Interiér: 0.40mm, Polyester 25 µm, SP, R9002, Grey white FM certifikováno: Ne	1 340 m2	1 169.00	1 566 460.00 Kč
-------	--	----------	----------	-----------------

Celkem bez DPH: 1 566 460.00 Kč
DPH: 0.00 Kč
Cena celkem: 1 566 460.00 Kč

SO 02

20 NF	Stěnový panel NF, přiznané kot, 1 150mm, 200mm Typ panelu: NF, 1 150mm Typ jádra: QK1, 200mm Profilace: Q - Minibox Kingspan 25 mm/ Q - Minibox Kingspan 25 mm Exteriér: 0.60mm, Spectrum 50 µm, SC, PU6, PURPA, R7016, Anthracite grey Interiér: 0.40mm, Polyester 25 µm, SP, R9002, Grey white FM certifikováno: Ne	140 m2	1 169.00	163 660.00 Kč
30 RW	Střešní panel, 1 000mm, 160mm Typ panelu: RW, 1 000mm Typ jádra: QK1, 160mm Profilace: T - Trapez profiling RW/ I - Minibox Kingspan Exteriér: 0.50mm, Spectrum 50 µm, SC, PU6, PURPA, R7016, Anthracite grey Interiér: 0.40mm, Polyester 25 µm, SP, R9002, Grey white	180 m2	1 001.00	180 180.00 Kč

Dodavatel:

KINGSPAN A.S.
Vážní 465
500 03 Hradec Králové
Česká republika

Tel.: +420 800 119 911
Fax: +420 495 866 100
E-mail: info@kingspan.cz
Internet: www.kingspan.cz

ČSOB a.s.
Č.úctu: 17669093/0300 (Kč)
IBAN: CZ3403000000000017669093
SWIFT: CEKOCZPP

SO 02

FM certifikováno: Ne

Celkem bez DPH:	343 840.00 Kč
DPH:	0.00 Kč
Cena celkem:	343 840.00 Kč

Cenová nabídka platí do 28.2.2021 s dodávkou panelů do 30.4.2021 !!!!

Petr Holeček
Obchodní zástupce

Tereza Hembalová
Zákaznický servis

Osobní údaje, které mohou být součástí objednávky, jsou nezbytné pro plnění budoucí smlouvy a zpracováváme je v souladu s nařízením GDPR.

Detailní informace o ochraně osobních údajů naleznete na stránce:

<https://www.kingspan.com/cz/cs-cz/ochrana-osobnich-udaju>

LAŠÁK, Jiří

Od: Petr Holecek <petr.holecek@kingspan.com>
Odesláno: čtvrtek 3. června 2021 10:58
Komu: LAŠÁK, Jiří
Předmět: RE: CN - ÚV Hrobice

Dobrý den,

Níže Vám zasílám ceny platné v únoru 2021:

Stěnový panel KS 1150 NF Quadcore tl. 200 mm, B/Q, Spectrum RAL7016/Spectrum RAL9002
Množství: 1340 m2
jednotková cena: 1309 Kč/m2

Stěnový panel KS 1150 NF Quadcore tl. 200 mm, B/Q, Spectrum RAL7016/Spectrum RAL9002
Množství: 140 m2
jednotková cena: 1309 Kč/m2

Střešní panel KS 1000 RW Quadcore tl. 160 mm, Spectrum RAL7016/Spectrum RAL9002
Množství: 180 m2
jednotková cena: 1136 Kč/m2

Doprava Hrobice: 8 x 4010 = 32.080,- Kč

Ceny jsou bez DPH

S pozdravem

Petr Holeček
Obchod ČR

Projekt : „Zajištění kapacity a kvality SV Pardubice“

Identifikační číslo : CZ.05.1.30/0.0/0.0/17_081/0010874

Příloha č. 4

BILANCE ZMĚN ZE SMLOUVY VE SMYSLU ZÁKONA O ZADÁVÁNÍ VEŘEJNÝCH ZAKÁZEK 134/2016 Sb.

Změnový list číslo	Změna dle § 222 odst. 4 Limit 10% hodnoty smlouvy o dílo 59 695 234,27 Kč Limit 15% hodnoty stavebních prací 86 893 408,31 Kč			Změna dle § 222 odst. 5 Limit 50% hodnoty smlouvy o dílo 298 476 171,37 Kč			Změna dle § 222 odst. 6 Limit 50% hodnoty smlouvy o dílo 298 476 171,37 Kč			Změna dle § 222 odst. 7		
	Vícepráce (Kč)	Méněpráce (Kč)	Součet (Kč)	Vícepráce (Kč)	Méněpráce (Kč)	Součet (Kč)	Vícepráce (Kč)	Méněpráce (Kč)	Součet (Kč)	Vícepráce (Kč)	Méněpráce (Kč)	Rozdíl (Kč)
1/1 Změna druhu betonu a prefa konstrukce	0,00	0,00	0,00	0,00	0,00	0,00	9 521 408,17	9 981 607,57	19 503 015,74	0,00	0,00	0,00
1/2 Povrchová úprava v nádrži prací vody m.č. 08	0,00	0,00	0,00	133 513,66	0,00	133 513,66	0,00	0,00	0,00	0,00	0,00	0,00
1/3 Změna sendvičových panelů SO 01, SO 02	0,00	0,00	0,00	2 806 684,66	2 569 429,41	5 376 114,08	314 226,78	276 024,74	590 251,52	0,00	0,00	0,00
1/4 Výměna podhledů v m. č. 106, 114 a 115 v SO 02	0,00	0,00	0,00	264 522,98	32 508,00	297 030,98	0,00	0,00	0,00	0,00	0,00	0,00
Celkem	0,00	0,00	0,00	3 204 721,30	2 601 937,41	5 806 658,72	9 835 634,95	10 257 632,31	20 093 267,26	0,00	0,00	0,00

DSO/PS	Změna dle § 222 odst. 4 Limit 10% hodnoty smlouvy o dílo 59 695 234,27 Kč Limit 15% hodnoty stavebních prací 86 893 408,31 Kč			Změna dle § 222 odst. 5 Limit 50% hodnoty smlouvy o dílo 298 476 171,37Kč			Změna dle § 222 odst. 6 Limit 50% hodnoty smlouvy o dílo 298 476 171,37 Kč			Změna dle § 222 odst. 7		
	Vícepráce (Kč)	Méněpráce (Kč)	Součet (Kč)	Vícepráce (Kč)	Méněpráce (Kč)	Součet (Kč)	Vícepráce (Kč)	Méněpráce (Kč)	Součet (Kč)	Vícepráce (Kč)	Méněpráce (Kč)	Rozdíl (Kč)
Bod 1 - změna izolačního jádra							314 226,78	276 024,74	590 251,52			
Bod 2 - změna povrchové úpravy				2 806 684,66	2 569 429,41	5 376 114,08						
Celkem	0,00	0,00	0,00	2 806 684,66	2 569 429,41	5 376 114,08	314 226,78	276 024,74	590 251,52	0,00	0,00	0,00

Zajištění kapacity a kvality SV Pardubice

Podprojekt 1 III. Část intenzifikace ÚV Hrobice

Změnový list č.1/3 – stanovisko projektanta

Předmět ZL 1/3

Předmětem změnového listu je změna sendvičových panelů na objektu SO 01 vyvolaná aktualizací Obra s doporučením lepší povrchové úpravy s garancí životnosti od výrobce min. 10 let.

Stanovisko projektanta a autorského dozoru

Jedná se o změnu nezbytnou vzhledem k aktualizaci PBŘ a to z hlediska vnitřní výplně, kde původně navržená výplň Quadcore nevyhovuje v místech požárních únikových cest. V těchto prostorech bylo nutné osadit panely s výplní K-Roc.

Oboustranná povrchová úprava Spectrum 50 µm byla navržena i pro venkovní provedení, garantující stálobarevnost a životnost s funkční zárukou až 10 let od výrobce panelů (příloha 1).

Projektant s navrženou změnou souhlasí.

V Hradci Králové 10.09.2021

Příloha : Stanovisko výrobce panelů Kingspan



Ing. Jiří Forejtek

Název zakázky:
ÚV Hrobice

Vyřizuje:
Ing. Jan Jirka
Tel: (+420) 602 585 435

V Hradci Králové
dne: 3. června 2021

Věc: Doporučená povrchová úprava na akci ÚV Hrobice

Na základě žádosti ing. Jiřího Forejtky ze společnosti VIS Vodohospodářsko-inženýrské služby spol. s.r.o. zasílám vyjádření k vhodnosti použití povrchové úpravy Spectrum na akci ÚV Hrobice, která zde byla použita na základě našich doporučení.

Navržená povrchová úprava Spectrum (PUR-PA 50µm) je doporučenou nadstandardní povrchovou úpravou pro objekty, u nichž má být zajištěna dlouhodobá životnost a barevná stálost, nebo v místech se zvýšenou korozní zátěží.

Povrch Spectrum splňuje UV odolnost RUV4 a korozní odolnost do RC4 s předpokládanou životností delší jak 15let, resp. za určitých podmínek až do RC5 s předpokládanou životností 10-15let (viz. ČSN EN 1090-4:2018 tabulka E.5). Na povrch je poskytována funkční záruka až 10let.

Z výše uvedených důvodů byla pro projekt ÚV Hrobice doporučena povrchová úprava Spectrum pro vnitřní i vnější povrch sendvičových panelů Kingspan.

Příloha: Informační brožura k povrchové úpravě Kingspan Spectrum™

Ing. Jan Jirka

Technické oddělení

Kingspan a.s.

Datum: 9. 2. 2021 ÚTERÝ KULST

Přítomní: VEŠVALKA P., ADAMIČEK HOCHMAN O. VEŠVALKA T.

DEMONTÁŽ VZDUCHOVÉHO POTRUBÍ NA III. STUPNI FICIPRE + POTRUBÍ PROCI VODY

Devolka

9.2.2021 ZÁPIS ZHOTOVITELE

Z DŮVODU KLIMATICKÝCH PODMÍNEK - VÍZNYCH TEPLOT KLESAJÍCÍCH K -10°C NENÍ MOŽNÉ PROVÁDĚT ŽBKCE OBJEKTU SO01. DNEŠNÍHO DNE ZASTAVENA BETOVÁŽ STĚV SCHODIŠTĚ (+5,0-9,0)

9.2.21 ZÁPIS ZHOTOVITELŮ:

ZHOTOVITEL PROJEKTOVATEL S OBSEDNATELEM TYTO ZL:

- ZMĚNU SENDVIČOVÝCH PANEŮ NA OBJEKTU SO 01 A SO 02 (ZMĚNA POKROKOVÉ ÚPRAVY PANEŮ A ZMĚNA IZOLAČNÍHO JÁDRA - VZKUSENÍ K POK)
- ZMĚNU KONSTRUKCE PODLAHY V SETRZOVNĚ V OBJEKTU SO 02 (NEBO ZOBÍRAČNÁ PODLAHA → → PO ZOBÍRAČNÁ ZDVOJENÁ PODLAHA)
- ZMĚNU KANALIZAČNÍHO POTRUBÍ V ZALIVADLOVÉ DESCE OBJEKTU SO 01 (Z LITÍM NA PLOŠI KG SN 8)
- DOPLNĚNÍ DVĚŘÍ DO SETRZOVNĚ OD MARIÁBNÍHO VÍTHU

VŠE DEJANO ZL.

ZA ZHOTOVITELŮ: ČASAK

9.2.2021 GDF spol. s r.o.

Přítomní: HODALA, HAJEK, SADOWSKI, KATPAK, PLUCKAL, RICHTER
Demontážní práce armatury, nástrojů, suterénu, strojů.
Prostředí instalace dle požadavků investora.

Náročná materiál, náklady, úklid staveniště.

Práce byly dobře 7:00-15:30

