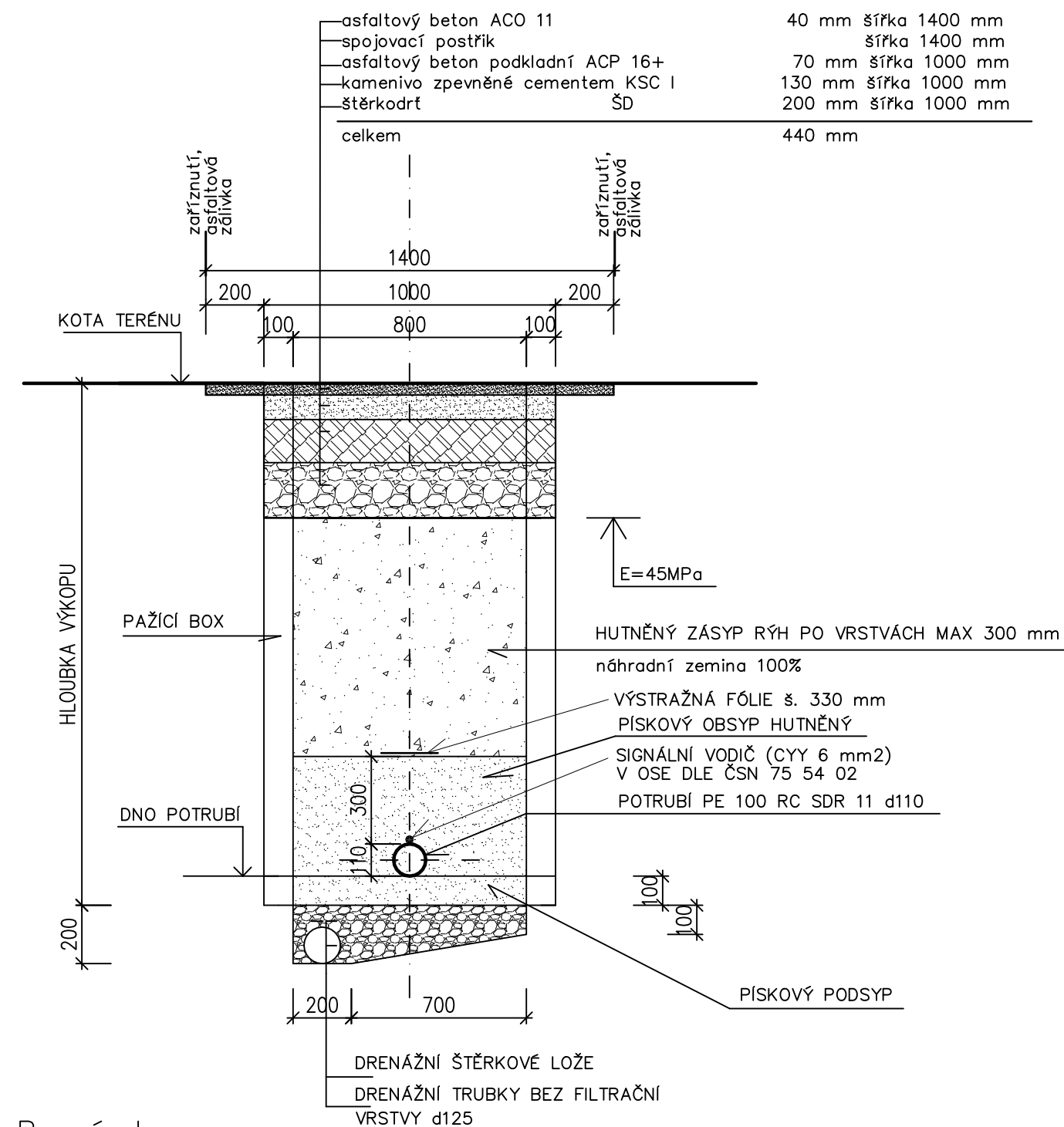


VZOROVÉ ULOŽENÍ POTRUBÍ  
PE 100 SDR 11 d110  
V MÍSTNÍ ASFALTOVÉ KOMUNIKACI

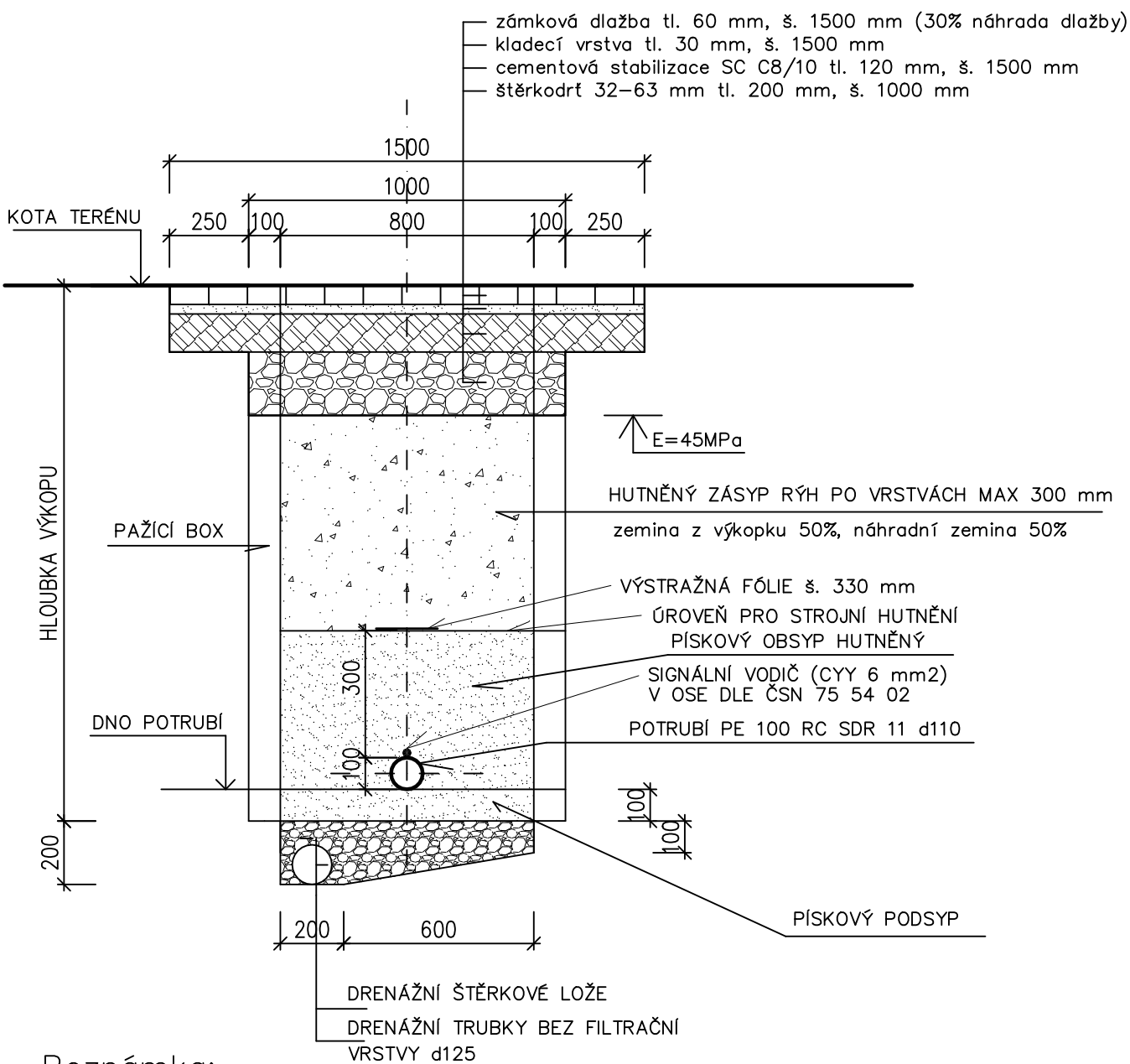


Poznámka:  
DRENÁŽ A ŠTĚRKOVÉ LOŽE SE PROVEDE V PŘÍPADĚ VÝSKYTU SPODNÍ VODY

Před provedením výše uvedené definitivní skladby místních komunikací bude provedeno provizorní obnovení povrchu.

- na vrstvu štěrkdrti ŠD tl. 200 mm bude provedeno uložení provizorní vrstvy štěrkdrti v tl. 240 mm v š. rýhy 1,40 m
- před provedením definitivní skladby vozovky bude provizorní vrstva štěrkdrti tl. 240 mm odstraněna

VZOROVÉ ULOŽENÍ POTRUBÍ  
PE 100 SDR 11 d110  
V CHODNÍKU ZE ZÁMKOVÉ DLAŽBY



Poznámka:  
DRENÁŽ A ŠTĚRKOVÉ LOŽE SE PROVEDE V PŘÍPADĚ VÝSKYTU SPODNÍ VODY

Zodpovědný projektant	Vypracoval	Technická kontrola	<div>MULTIAQUA S.R.O. <b>multi a Qua</b></div> <div>VEVERKOVA 1343</div> <div>500 02 HRADEC KRÁLOVÉ</div> <div>IČO: 60113111 TEL. +420 498 500 227</div> <div>DIČ: CZ 60113111 FAX +420 498 500 320</div>	
Jiří Myslík, DiS.	Leona Šaldová	Ing. Lubor Dítě		
Kraj: Pardubický	Obec: Holice			
Investor: Vodovody a kanalizace Pardubice, a.s., Teplého 2014, 530 02 Pardubice			Stupeň	společné povolení
Holic, ul. Puškinova– vodovod			Datum	leden 2023
			Zakázkové číslo	M 22/046
Vzorové uložení potrubí			Formát	2 A4
			Měřítko:	Číslo přílohy: 1:20 D.1.b.2
Předložená dokumentace je duševním vlastnictvím firmy Multiaqua s.r.o., Hradec Králové				