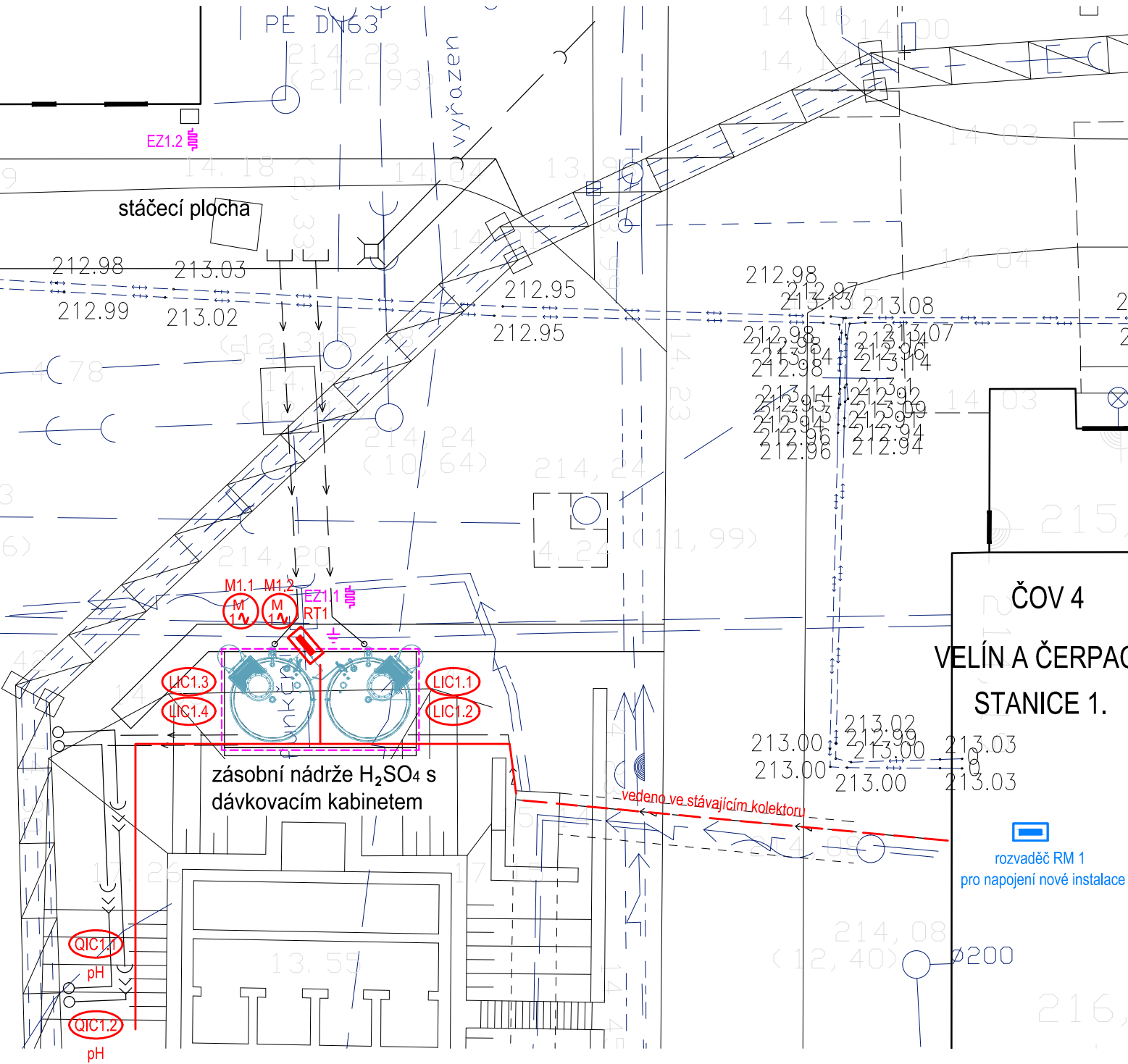


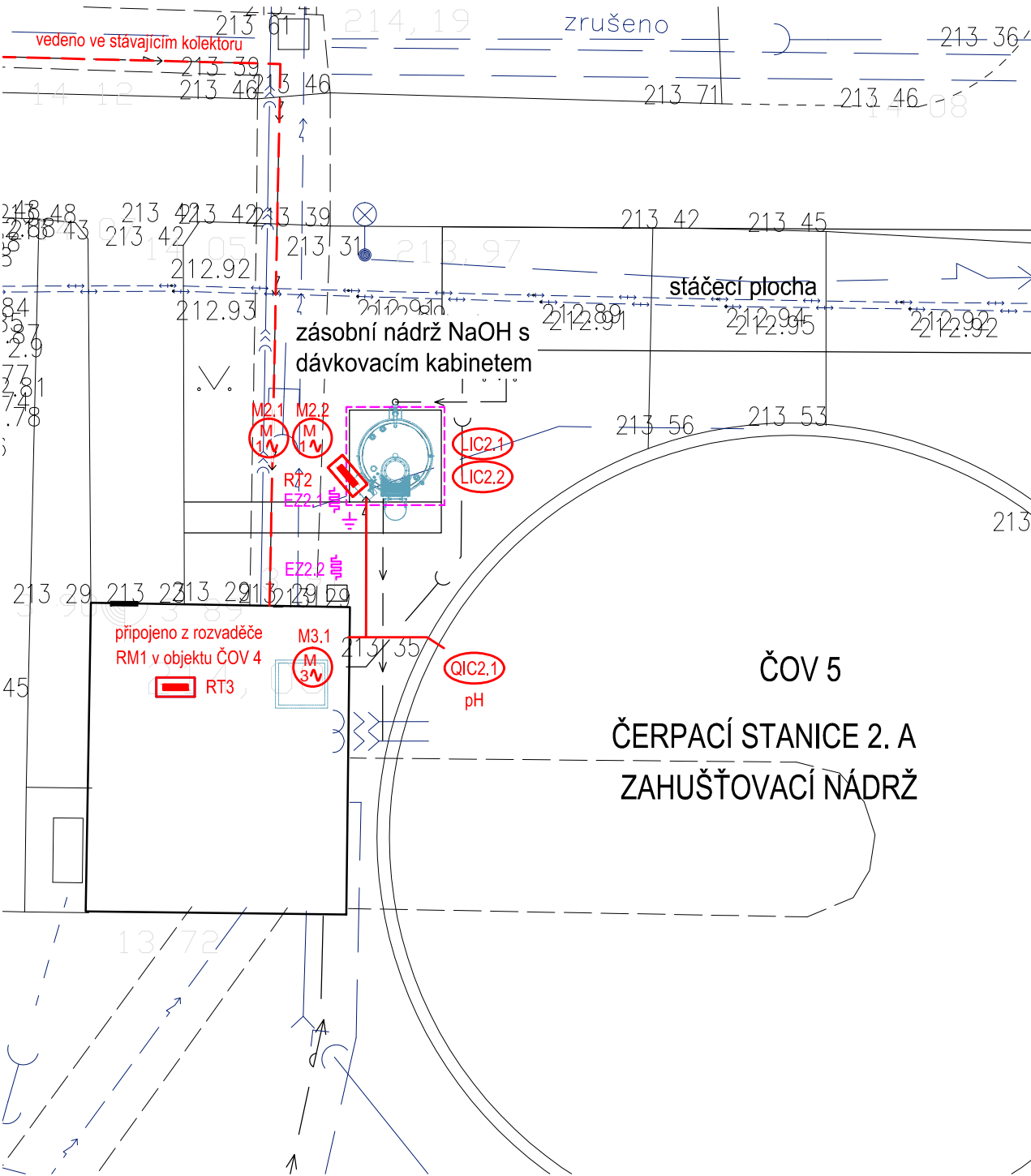
DÁVKOVÁNÍ KYSELINY SÍROVÉ




připojeno z rozvaděče 15M131 u ČOV 15  
pH  
V NÁTOKOVÉM ŽLABU NA SN II°

- LEGENDA ZAŘÍZENÍ ELEKTRO, ASŘP:
- stávající zařízení elektro, ASŘTP
  - stávající technologický rozvaděč
  - nové zařízení elektro, ASŘTP
  - nový technologický rozvaděč
  - nové vnější kabelové trasy
  - nová zemnicí soustava
  - nový vývod zemnicího vodiče
  - nová automatická temperace

DÁVKOVÁNÍ HYDROXIDU SODNÉHO



HLAVNÍ INŽENÝR		ZODPOVĚDNÝ PROJEKTANT		VYPRACOVAL		<div><div>F.A.GERSTNERA 2151/6 ČESKÉ BUDĚJOVICE 7 370 01 tel. 385775111 WWW.EKO EKO.CZ E-MAIL: EKO EKO@EKO EKO.CZ</div></div>	
ING. JIŘÍ UNGER		ING. TOMÁŠ VLK		ING PAVEL BAČKOVSKÝ			
INVESTOR VODOVODY A KANALIZACE PARDUBICE a.s.							
KRAJ PARDUBICKÝ		OBEC RYBITVÍ					
AKCE						ZAKÁZKA 1250–65	
BČOV PARDUBICE NEUTRALIZACE PRŮMYSLOVÝCH ODPADNÍCH VOD A KALŮ						FORMÁT 2x A4	KOPIE
						DATUM 11/2023	
						STUPEŇ DSP	
						MĚŘÍTKO 1:200	
PŘÍLOHA						ČÍSLO 7	ČÁST D.2
DISPOZICE ZAŘÍZENÍ ELEKTRO A ASŘTP							