

Multiaqua s.r.o.
Veverkova 1343
50002 Hradec Králové

naše značka
5000581632

vyřizuje
Pavel Franc

datum
07.02.2012

Věc:

Informace o existenci plynárenského zařízení - Skupinový vodovod Holicko - S006

K.ú. - p.č.: Holice v Čechách

Stavebník: Vodovody a Kanalizace Pardubice, a.s., Teplého 2014, 53002 Pardubice

Účel stanoviska: Předprojektová příprava

PODKLADY PRO ZPRACOVÁNÍ PROJEKTOVÉ DOKUMENTACE Z HLEDISKA EXISTENCE A DOTČENÍ PLYNÁRENSKÉHO ZAŘÍZENÍ.

TOTO STANOVISKO NELZE POUŽÍT PRO JEDNÁNÍ S ORGÁNY STÁTNÍ SPRÁVY VE VĚCECH ÚZEMNÍHO PLÁNOVÁNÍ A STAVEBNÍHO ŘÁDU DLE ZÁKONA ČÍSLO 183/2006 Sb.

STANOVISKO NESLOUŽÍ PRO POVOLENÍ REALIZACE PŘEDMĚTNÉ STAVBY A ROVNĚŽ NENAHAZUJE VYJÁDRĚNÍ K PROJEKTOVÉ DOKUMENTACI (dále jen PD).

V zájmovém území se nacházejí tato stávající plynárenská zařízení: STL plynovod PE dn 90, dn 50, přípojky plynu.

Na základě předložené situace byl předán informativní zákres.

Poskytnuté údaje o poloze stávajících plynárenských zařízení lze použít POUZE PRO POTŘEBY ZPRACOVÁNÍ PD. Technické podmínky dotyku s naším zařízením s námi projednejte a zapracujte do PD stavby.

- Pro upřesnění polohy plynárenského zařízení doporučujeme provést jeho vytýčení, příp. ověřit jeho polohu sondami. Vytýčení bude provedeno bezplatně na základě Vaší objednávky (KONTAKT: www.rwe-ds.cz)
- V případě Vašeho zájmu o digitální formu poskytnutí polohy výše uvedených plynárenských zařízení v zájmovém prostoru je možné se obrátit na RWE Distribuční služby, s.r.o. oddělení dokumentace sítí (KONTAKT: www.rwe-ds.cz)

- Projekt, ve kterém budou zakreslena plynárenská zařízení dle poskytnutých mapových nebo elektronických podkladů požadujeme předložit v měřítku 1:500, popř. 1:1000, k posouzení.
- PD musí řešit vzájemný vztah nově projektované stavby a stávajícího plynárenského zařízení (okótováním a popisem v technické zprávě) s ohledem k zákonům č. 458/2000 Sb. a č. 670/2004 Sb., ČSN EN 1594 a TPG 702 04, ČSN EN 12007 - 1/2/3/4, TPG 702 01, ČSN EN 12186 a ČSN 73 6005. Tato povinnost se vztahuje pro všechny možnosti umístování, povolování a užívání stavby, které stanovuje Stavební zákon č. 183/2006 Sb.

Toto stanovisko platí pouze pro území a stavební objekty vyznačené v předložené dokumentaci a to 12 měsíců ode dne jeho vydání.

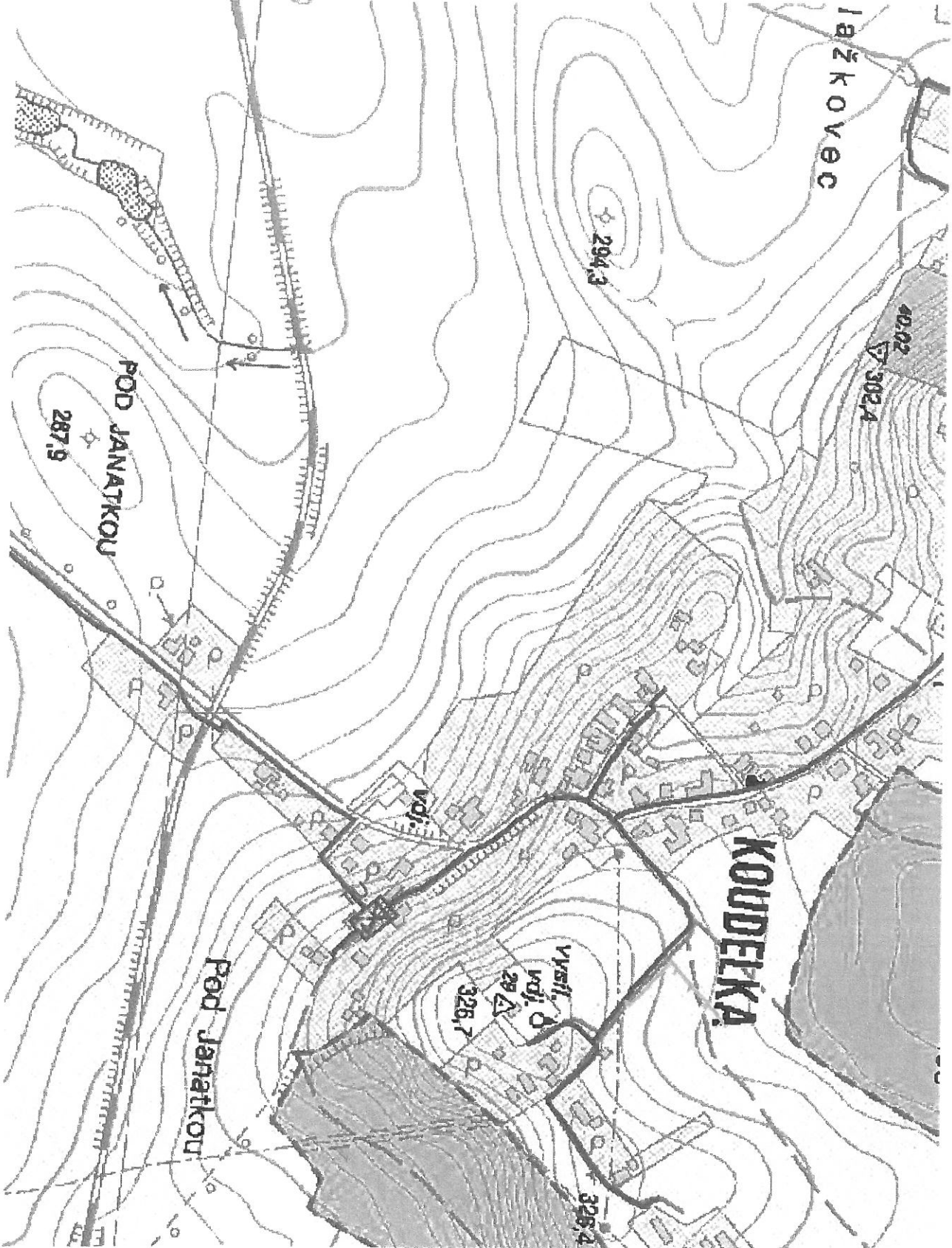
Kontakt naleznete na www.rwe-ds.cz nebo Zákaznická linka 840 11 33 55

RWE Distribuční služby, s.r.o.

Plynárenská 499/1
657 02 Brno
T +420532221111
F +420545578571
E info_ds@rwe.cz
I www.rwe.cz
IČ: 27935311
DIČ: CZ27935311

Zapsán do obchodního rejstříku:
Rejstříkový soud v Brně,
oddíl C, vložka 57165
26.07.2007

Bankovní spojení:
ČSOB a.s.
Číslo účtu: 17837923
Kód banky: 0300



Legenda:

linie plynovodu	
NTL	
STL	
VTL	
VWTL	
nefunkční	
výstavba	
regulační stanice	
ochranné zařízení	
kabel	
elektrořípoika	
kabel protikorozi ochrany	
anodové uzemnění	
stanice katodové ochrany	