

Dodatek č. 1 Smlouvy o dílo

"Skupinový vodovod Holicko"



SMLUVNÍ STRANY A IDENTIFIKAČNÍ ÚDAJE:

OBJEDNATEL

Vodovody a kanalizace Pardubice, a.s.

Sídlo : Teplého 2014, 530 02 Pardubice
Statutární orgán : Ing. Aleš Vavříčka, předseda představenstva

Osoby oprávněné jednat
a) ve věcech smluvních : Ing. Aleš Vavříčka, předseda představenstva
b) ve věcech technických : Ing. Gabriela Fialková, vedoucí technicko-investičního oddělení
Ing. Vítězslav Dyntar, technický náměstek
Josef Šafránek

IČ : 60108631
DIČ : CZ60108631

Bankovní ústav : Československá obchodní banka a. s.
Číslo účtu : 17699313/0300

Tel. / Fax : 466 798 411/466 304 643
E-mail : info@vakpce.cz

ZHOTOVITEL

Sdružení vodovod Holicko

Sídlo : Vážní 456, 503 41 Hradec Králové
Zastoupený na základě smlouvy o sdružení vedoucím účastníkem sdružení:
VCES a.s., Na Harfě 337/3, Praha 9, PSČ 190 05
IČ : 267 46 573
DIČ : CZ26746573

Osoby oprávněné jednat za sdružení

a) ve věcech smluvních : Ing. Zdeněk Pokorný – předseda představenstva VCES a.s.
Ing. Miloš Emmer – člen představenstva VCES a.s.
b) ve věcech technických : Ing. Jan Hnilička – senior projekt manažer
p. Jiří Prokop – projekt manažer
p. Zdeněk Skořepa – projekt manažer
ing. Jan Šrámek – stavbyvedoucí

Bankovní ústav : Česká spořitelna, a.s.
Číslo účtu : 6077762/0800

Tel. / Fax : +420 226 056 105 / +420 226 056 100
E-mail : vcес@vcес.cz

Na základě dohody smluvních stran se tímto dodatkem v důsledku nepředvídatelných okolností a finančního vypořádání dle změnového listu č. 1 mění následující ustanovení uzavřené smlouvy o dílo:

ZMĚNA Č.1

3.2.2 Termín dokončení prací a protokolární předání a převzetí díla: **do 31. 10. 2015**

Důvodem prodloužení termínu stavby je nutná koordinace staveb „Skupinový vodovod Holicko“ a investiční akce Města Holice – výstavba kanalizace v bezejmenné ulici, která byla dle zpracované projektové dokumentace naprojektována pod navržený vodovod. S ohledem na výskyt podzemních inženýrských sítí, opravy dešťové kanalizace a následné omezení občanů v dané lokalitě je nutná realizace obou akcí současně. Z těchto důvodů nebylo možné dodržet harmonogram realizace a daný úsek se realizuje z technických důvodů v období 08-10/2015.

ZMĚNA Č.2

4.1. Výše sjednané ceny – dle změnového listu č.1

4.1.1. Cena za splnění díla je definována:

Původní cena bez DPH:	178 895 118,-Kč
Měněpráce dle přílohy:	253 062,53 Kč
Cena dle dodatku bez DPH:	178 642 055,47 Kč
DPH:	37 514 831,65 Kč
Cena vč. DPH:	216 156 887,12 Kč

Cena vč. DPH slovy: dvěstěšestnáctmilionůjednostopadesátšesttisícosmsetosmdesátšedm Kč a dvanáct haléřů

Rezerva je sjednaná v částce bez DPH:	10 738 500,- Kč
Cena díla vč. rezervy (bez DPH):	189 380 555,47 Kč
Cena Díla vč. DPH a rezervy vč. DPH:	229 150 472,12 Kč

Čerpat výše uvedenou rezervu lze pouze v případech, kdy se jedná o objektivní, věcně správné a nepředvídatelné náklady vzešlé na straně objednatele, nutné pro realizaci díla a tedy k naplnění cílů a parametrů projektu. Tyto nákladové položky musí odsouhlasit objednatel. Dodavatel bude mít zároveň povinnost připravovat změnové listy.

Tento dodatek smlouvy vstupuje **v platnost a účinnost** dnem podpisu obou smluvních stran. Ostatní ustanovení smlouvy nedotčená tímto dodatkem zůstávají v platnosti.

Dodatek smlouvy je vyhotoven ve **čtyřech** stejnopisech, z nichž každá strana obdrží po dvou vyhotoveních.

Nedílnou součástí tohoto dodatku smlouvy jsou přílohy:

Příloha č. 1: Oceněný soupis méněprací

Příloha č. 2: Žádost Města Holice o koordinaci staveb

V Praze dne 29.9.2015

V Pardubicích, dne 29.9.2015


.....
za zhotovitele
Ing. Zdeněk Pokorný
předseda představenstva VCES a.s.


.....
za objednatele
Ing. Aleš Vavříčka
předseda představenstva


.....
za zhotovitele
Ing. Miloš Emmer
člen představenstva VCES a.s.

VODOVODY A KANALIZACE
PARDUBICE, a.s.
Teplého 2014, 530 02 PARDUBICE
IČO 60 10 86 31 DIČ CZ60108631
OR KSHK, oddíl B, vložka 1000
- 40 -

VCES a.s. 173
Na Hariš 337/3, 190 05 Praha 9
IČ: 267 46 573, DIČ: CZ 267 46 573



OPERAČNÍ PROGRAM
ŽIVOTNÍ PROSTŘEDÍ



EVROPSKÁ UNIE
Fond soudržnosti
Evropský fond pro regionální rozvoj

Pro vodu,
vzduch a přírodu

ZMĚNOVÝ LIST Č. 1

NÁZEV STAVBY: SKUPINOVÝ VODOVOD HOLICKO
AKCEPTAČNÍ ČÍSLO:
MÍSTO STAVBY: PARDUBICE, DOLNÍ ROVEŇ, HOLICE, OSTŘETÍN, HORNÍ JELENÍ

Popis změn oproti prováděcí dokumentaci

1. SO 01 PARDUBICE – DAŠICE, změna trasy vodovodního řadu „V2“

Změna trasy vodovodního řadu „V2“ zahrnuje uložení PE potrubí RC d110 do chodníku v silničním mostku (k.ú. Zminný, p.č. 424/36) přes vodní tok Zmínka, kde je potrubí uloženo 0,5 m od hrany betonové konstrukce mostu v hloubce 0,9 m. Původní trasa vodovodního řadu „V2“ byla vedena po pozemku p.p.č. 456/7 v k.ú. Zminný. Příčinou změny trasy vodovodu je hloubka založení a šíře základových pasů opěrné zdi břehů vodního toku Zmínka. Z technologických důvodů při provádění neřízeného protlaku beraněním ocelové chráničky nebylo možné dodržet navrhovanou trasu vodovodu dle projektové dokumentace. Celková změna trasy je v délce 31,0 m.

Tato změna nemá finanční dopad na cenu díla.

2. SO 04 – Centrální čerpací stanice

Tato změna zahrnuje zmenšení rozsahu velikosti oplocení centrální čerpací stanice po dohodě investora s majitelem přilehlého pozemku, který v rámci výstavby vznesl požadavek na přístup ke svému pozemku. Proto byl plot po dohodě s investorem zkrácen o 8,54 m.

Tato změna znamená úsporu ceny díla ve výši – 10.000,37 Kč bez DPH

3. SO 05 Řad Roveň – vodojem Holice + SO 06 Holice – výtlač do vodojemu Holice

Změna polohového umístění trasy vodovodu

Tato změna zahrnuje změnu umístění trasy vodovodního řadu SO 05 a vodovodního řadu V2 v rámci stavebního objektu SO 06 ze zeleného pásu do tělesa komunikace III. třídy, která vede ze Starých Holic směrem ke Koudelce. Důvodem této změny byl výskyt inženýrských sítí v trase vodovodu SO 05 na pozemku p.p.č. 3446/60 a poté nesouhlas majitele přilehlého pozemku s provedením trasy vodovodu na pozemku p.p.č. 3972/66 v k.ú. Holice.

Tato změna znamená navýšení ceny díla o 850.728,21 Kč bez DPH

4. SO 05 Řad Roveň – vodojem Holice

Změna polohového umístění trasy vodovodu

V rámci stavby objektu SO 05 Řad Roveň – vodojem Holice bylo z důvodu vyhýbaní se trasám podzemního vedení a nedání souhlasu se zasažením do projektovaných pozemků nutné změnit trasu vodovodního potrubí, čímž byly dotčeny jiné pozemky po projednání povolení od vlastníků těchto pozemků

5. SO 11 ŘAD OD ČS MUŠKA DO JZ SEKTORU, změna technologie pokládky vodovodního potrubí

Změna technologie pokládky vodovodního potrubí se týká úseku v silnici R35, v zelém pásu u OD Lidl a chodníku v městské zástavbě. Potrubí je provedeno bez výkopovou technologií řízeného protlaku PE potrubí RC d225. Původním návrhem bylo umístění pomocí podélného výkopu dle projektové dokumentace. Důvodem pro změnu technologie uložení vodovodu je časová úspora pokládky potrubí.

Tato změna znamená úsporu ceny díla ve výši - 1.093.790,20 Kč bez DPH

V rámci tohoto změnového listu je pak vykázána celková úspora 253.062,36 Kč bez DPH.

Příloha:

- 1 Vyjádření projektanta
- 2 Rozpočet
- 3 Situace

Pardubicích, dne 31.8.2015

Zhotovitel:
Sdružení
Vodovod Holicko



Projektant:
MULTIAQUA s.r.o.



TDS:
DABONA s.r.o.



Objednatel:
VAK Pardubice a.s.



MULTIAQUA S.R.O.
VEVERKOVA 1343
500 02 HRADEC KRÁLOVÉ

IČ: 60113111
DIČ: CZ60113111

TEL. + 420 498 500 227, 498 500 359
FAX + 420 495 500 320
WWW.MULTIAQUA.CZ

Adresát:

Vodovody a kanalizace Pardubice a. s.
Teplého 2014
530 02 Pardubice

VÁŠ DOPIS/ZE DNE

NAŠE ZNAČKA

VYŘIZUJE/LINKA

V HRADCI KRÁLOVÉ DNE

Ing. Lubor Dítě/724653374
lubor.dite@multiaqua.cz

23. 9. 2015

Věc: Skupinový vodovod Holicko – vyjádření projektanta k změnovému listu č. 1

Dobrý den,

Zhotovitel předložil projektantovi změnový list č. 1 stavby „Skupinový vodovod Holicko“. Tento změnový list se týkal následujících částí stavby:

1. SO 01 Pardubice – Dašice, změna trasy vodovodního řadu „V2“

Původní trasa výtlačného řadu „V2“ byla vedena po pozemku p. č. 456/7 (k. ú. Zminný) pod vodním tokem. Při provádění prací (beranění neřízeného protlaku chráničky) bylo zjištěno hlubší založení a šíře základových pasů opěrné zdi vodního toku Zmínka, než předpokládala projektová dokumentace. Protlak zde z tohoto důvodu nebylo možné provést (nebylo možné dodržet trasu vodovodu navrženou dle projektové dokumentace). Proto bylo rozhodnuto vést trasu vodovodního řadu „V2“ v chodníku v silničním pozemku 424/36 (k. ú. Zminný). Vodovodní řad je takto uložen 0,5 m od hrany betonové konstrukce mostu v hloubce 0,9 m. Změna trasy výtlačku „V2“ byla takto provedena v délce 31,0 m.

2. SO 04 – Centrální čerpací stanice

Centrální čerpací stanice byla navržena v oploceném areálu. Během stavby vznesl majitel přilehlého pozemku požadavek na přístup na svůj pozemek ze strany areálu centrální čerpací stanice. Po jeho dohodě s investorem byl rozsah oplocení areálu centrální čerpací stanice zmenšen tak, aby měl majitel přístup ke svému pozemku. Délka zkrácení tohoto oplocení je o 8,54 m. Zkrácení oplocení (resp. zmenšení plochy areálu centrální čerpací stanice) nemá vliv na provoz centrální čerpací stanice.

3. SO 05 Řad Roveň – vodojem Holice + SO 06 Holice – výtlačak do vodojemu Holice. Změna polohového umístění trasy vodovodu.

Vodovodní řad SO 05 (LT DN 250) byl navržen v projektové dokumentaci v travnatém pruhu na pozemku SÚS (3446/60) těsně u komunikace III/3181. Vodovodní řad SO 06 (PE d225) byl navržen na přilehlém soukromém pozemku. Trasy v projektové dokumentaci vycházely z orientačního zákresu sítí od jednotlivých správců těchto sítí. Tyto trasy byly zakresleny do situace. Po vytyčení stávajících sítí v terénu (stávající vodovod a stávající kanalizace) byla zjištěna kolize navržené vodovodní trasy se stávajícími sítěmi. Trasy vodovodů SO 05 a SO 06 bylo třeba posunout směrem od komunikace III/3181 do soukromého pozemku (pole). Byl proveden zákres do situace a tyto trasy byly projednávány s majiteli soukromého pozemku (pole). Jeden z majitelů vyjádřil nesouhlas s umístěním vodovodních řadů dále od komunikace III/3181 (dále do svého pole). Za dané situace bylo nutné provést trasu vodovodů navržených v rámci SO 05 a SO 06 v jízdním pruhu v asfaltové komunikaci ve správě SÚS Pardubického kraje III/3181. Délka uloženého potrubí do komunikace dle předloženého návrhu byla 143,0 m. Obě potrubí byla v komunikaci SÚS uložena ve stejné niveletě dle původního podélného profilu SO 05.

4. SO 05 Řad Roveň – vodojem Holice

V rámci stavby SO 05 Řad Roveň – vodojem Holice došlo k mírným změnám trasy ukládaného potrubí oproti projektové dokumentaci. Změny byly vyvolány jednak polohou stávajících podzemních sítí, jejichž poloha byla mírně odlišná od orientační polohy těchto sítí dle zákresu v projektové dokumentaci. Dále byly mírné změny trasy v místech, kde majitelé dotčených pozemků nedali souhlas se zásahem do jejich pozemků. Tím došlo k zasažení jiných pozemků. S vlastníky těchto pozemků bylo uložení vodovodního potrubí projednáno.

5. SO 11 Řad od ČS Muška do JZ sektoru, změna technologie pokládky vodovodního potrubí

Vodovodní potrubí navržené v rámci SO 11 bylo v úseku silnice R35, v zeleném pásu u OD Lidl a v chodníku v městské zástavbě navrženo ukládat v otevřeném výkopu. Při průběhu výstavby této akce byly hledány časové úspory při provádění prací. Proto bylo rozhodnuto, že potrubí ve výše uvedeném úseku nebude ukládáno v otevřeném výkopu, ale že bude použita technologie řízených protlaků. Při provádění protlaků byl používán stejný trubní materiál, který byl uveden v projektové dokumentaci. Vzhledem k tomu, že zhotovitel akce měl v rozpočtu této akce provádění řízených protlaků oceněno příznivou jednotkovou cenou, došlo touto změnou k úspoře finančních prostředků.

Zhotovitel stavby předložil projektantovi položkový rozpočet změnového listu č. 1. Projektant souhlasí s tímto změnovým listem a s položkami v něm uvedenými.

Děkuji za spolupráci.

S pozdravem a přáním pěkného dne.



Ing. Lubor Dítě
projektant

KRYCÍ LIST SOUPISU

Stavba: M12/004 - Skupinový vodovod Holícko
 Objekt: 04 - SO 04 Centrální čerpací stanice
 Soupis: 4.2 - SO 04.02 Areál ČS a příjezdová komunikace
Úroveň 3: 4.2.3 - SO 04.02.03 Oplocení arálu

KSO: 827 11
 Místo: východní část okresu Pardubice

Zadavatel: Vodovody a kanalizace Pardubice a. s., Teplého 2014

Uchazeč: VCES a. s.

Projektant: Multiaqua s. r. o., Veverkova 1343, Hradec Králové

Poznámka:

Datum:

IČ: 60108631
 DIČ: CZ60108631

IČ: 26746573
 DIČ: CZ 26746573

IČ: 60113111
 DIČ: 60113111

Rozpočet byl vypracován pomocí cenové soustavy ÚRS Praha, a. s.
 Neomezený dálkový přístup ke Katalogům ÚRS Praha najdete na adrese <http://www.cs-urs.cz>

Cena bez DPH

59 460,15

DPH základní 21,00% ze 59 460,15 12 486,53
 snížená 15,00% ze 0,00 0,00

Cena s DPH

v CZK

71 946,78

REKAPITULACE ČLENĚNÍ SOUPISU PRACÍ

Stavba: M12/004 - Skupinový vodovod Holícko
 Objekt: 04 - SO 04 Centrální čerpací stanice
 Soupis: 4.2 - SO 04.02 Areál ČS a příjezdová komunikace
Úroveň 3: 4.2.3 - SO 04.02.03 Oplocení arálu

Místo: východní část okresu Pardubice Datum:

Zadavatel: Vodovody a kanalizace Pardubice a. s., Teplého ; Projektant: Multiaqua s. r. o., Veverkova
 Uchazeč: VCES a. s.

Kód dílu - Popis	Cena celkem SOD [CZK]	Cena celkem realizace [CZK]	Cena celkem rozdíl [CZK]
Náklady soupisu celkem	69 254,33	59 460,15	-10 000,37
HSV - HSV	69 254,33	59 460,15	-10 000,37
1 - Zemní práce	26 452,38	21 936,12	-4 516,26
3 - Svíslé a kompletní konstrukce	39 555,62	34 483,89	-5 277,92
9 - Ostatní konstrukce a práce-bourání	0,00	0,00	0,00
99 - Přesun hmot	3 246,33	3 040,14	-206,19

SOUPIS PRACÍ

Stavba: M12/004 - Skupinový vodovod Holícko
 Objekt: 04 - SO 04 Centrální čerpací stanice
 Soupis: 4.2 - SO 04.02 Areál ČS a příjezdová komunikace
Úroveň 3: 4.2.3 - SO 04.02.03 Oplocení arálu

Místo: východní část okresu Pardubice Datum:

Zadavatel: Vodovody a kanalizace Pardubice a. s., Teplého ; Projektant: Multiaqua s. r. o., Veverkova
 Uchazeč: VCES a. s.

PČ	Ty p	Kód	Popis	MJ	Množství smlouva	Množství realizace	Množství rozdíl	J.cena [CZK]	Cena celkem SOD [CZK]	Cena celkem realizace [CZK]	Cena celkem rozdíl [CZK]
Náklady soupisu celkem									69 254,33	59 460,15	-10 000,37
HSV - HSV									69 254,33	59 460,15	-10 000,37

PC	Ty p	Kod	Popis	MJ	Množství smlouva	Množství realizace	Množství rozdíl	J.cena [CZK]	Cena celkem SOD [CZK]	Cena celkem realizace [CZK]	Cena celkem rozdíl [CZK]
1 - Zemní práce											
1	K	133201900	vykop brzo sloupky plotu z hornině tří J	kus	41,000	34,000	-7,000	645,18	26 452,38	21 936,12	-4 516,26
									26 452,38	21 936,12	-4 516,26
3 - Svislé a kompletní konstrukce											
2	K	338171123	Osazení sloupků a rozpěr plotových ocelových v 2 6 m se zabetonováním	kus	41,000	34,000	-7,000	215,06	8 817,46	7 112,04	-1 505,42
3	M	592310690	sloupek olovový opalstovaný, dl. 2400mm vč. zavičkování	kus	25,000	22,000	-3,000	308,25	7 706,25	6 781,50	-924,75
4	M	592310691	rozpěra olovová opalstovaná dl. 2500mm	kus	14,000	10,200	-4,000	322,59	4 516,26	3 225,90	-1 290,36
5	K	348101240	Osazení vřst a vřstak k oplocení na vřstové sloupky ln 8 m2 vstupní brana	kus	1,000	1,000	0,000	401,44	401,44	401,44	0,00
6	M	pc03	3500/1800mm, 2křídla vč. sloupků, vřstů uzavřeny profiil, vřstů pletivo 50/50mm, zároveň zinkované s PVC povlakem, vč. uzamykatelnou	kpl	1,000	1,000	0,000	5 733,49	5 733,49	5 733,49	0,00
7	K	348401130	Osazení oplocení ze strojového pletiva s napínacími dráty, vřstky do 2,0 m do 15° sklonu svahu	m	79,250	69,710	-8,540	50,18	3 926,59	3 498,05	-428,54
8	M	31327509	pletivo drátěné s PVC povlakem, čtvercová oka, v. 1800mm	m	79,250	69,710	-8,540	108,04	8 454,13	7 531,47	-922,66
									0,00		
9 - Ostatní konstrukce a práce-bourání											
99 - Přesun hmot											
10	K	998232111	Přesun hmot pro oplocení zděné z cihel nebo tvárnic v do 10 m	t	14,020	13,130	-0,890	231,55	3 246,33	3 040,14	-206,19
									3 246,33	3 040,14	-206,19
Přesun hmot pro oplocení zděné z cihel nebo tvárnic v do 10 m											

KRYCÍ LIST SOUPISU

Stavba: M12/004 - Skupinový vodovod Holicko
Objekt: 05 - SO 05 Řad Roveň - vodojem Holice (DTP) - změna uložení km 8,084 až lom V 29
06 - SO 06 - 143m
KSO: 827 11
Místo: východní část okresu Pardubice Datum: 13.03.2013
Zadavatel: Vodovody a kanalizace Pardubice a.s., Teplého 2014 IČ: 60108631
DIČ: CZ60108631
Uchazeč: VCES a.s. IČ: 26746573
DIČ: CZ 26746573
Projektant: Multiaqua s.r.o., Veverkova 1343, Hradec Králové IČ: 60113111
DIČ: 60113111
Poznámka:

Cena bez DPH				850 728,21
DPH základní	21.00%	ze	834 270,34	175 196,77
snížená	15.00%	ze	0,00	0,00
Cena s DPH		v	CZK	1 025 924,99

REKAPITULACE ČLENĚNÍ SOUPISU PRACÍ

Stavba: M12/004 - Skupinový vodovod Holicko
Objekt: 05 - SO 05 Řad Roveň - vodojem Holice (DTP) - změna uložení km 8,084 až lom V 29
Místo: východní část okresu Pardubice Datum: 13.03.2013
Zadavatel: Vodovody a kanalizace Pardubice a.s., Teplého 2014 Projektant: Multiaqua s.r.o., Veverkova 1343, Hradec Kr
Uchazeč: VCES a.s.

Kód dílu - Popis

Cena celkem [CZK]

Náklady soupisu celkem	850 728,21
HSV - Práce a dodávky HSV	850 728,21
1 - Zemní práce	244 250,80
5 - Komunikace	386 005,58
9 - Ostatní konstrukce a práce-bourání	14 289,99
99 - Přesun hmot	206 181,84

SOUPIS PRACÍ

Stavba: M12/004 - Skupinový vodovod Holicko
Objekt: 05 - SO 05 Řad Roveň - vodojem Holice (DTP) - změna uložení km 8,084 až lom V 29
Místo: východní část okresu Pardubice Datum: 13.03.2013
Zadavatel: Vodovody a kanalizace Pardubice a.s., Teplého 2014 Projektant: Multiaqua s.r.o., Veverkova 1343, Hradec Kr
Uchazeč: VCES a.s.

PC	Typ	Kód	Popis	MJ	Množství	J.cena [CZK]	Cena celkem [CZK]	Cenová soustava
----	-----	-----	-------	----	----------	--------------	-------------------	-----------------

Náklady soupisu celkem

PČ	Typ	Kód	Popis	MJ	Množství	J.cena [CZK]	Cena celkem [CZK]	Cenová soustava
----	-----	-----	-------	----	----------	--------------	-------------------	-----------------

HSV - Práce a dodávky HSV

1 - Zemní práce							244 250,80	
4	K	113107223	Odstranění podkladu pl přes 200 m ² z kameniva drčeného tl 300 mm	m ²	271,900	29,25	7 953,08	Dle SoD
5	K	113107242	Odstranění podkladu pl přes 200 m ² živičných tl 100 mm	m ²	300,300	54,84	16 468,45	Dle SoD
6	K	113154232	Frézování živičného krytu tl 40 mm pruh š 2 m pl do 1000 m ² bez překážek v trase	m ²	429,000	24,37	10 454,73	Dle SoD
30	K	162701105	Vodorovné přemístění do 10000 m výkopku/sypaniny z horniny tř. 1 až 4	m ³	226,950	291,26	66 101,46	Dle SoD
31	K	162701109	Příplatek k vodorovnému přemístění výkopku/sypaniny z horniny tř. 1 až 4 ZKD 1000 m přes 10000 m	m ³	2 269,500	1,22	2 768,79	Dle SoD
34	K	171201211	Poplatek za uložení odpadu ze sypaniny na skládce (skládkovné)	t	408,510	85,31	34 849,99	Dle SoD
36	M	583441710	šterkodrt' frakce 0-32 třída C šterkodrt' frakce 0-32 třída C výměna materiálu pod vozovkou	t	453,900	232,77	105 654,30	Dle SoD
5 - Komunikace							386 005,58	
55	K	564861111	Podklad ze šterkodrté šD tl 200 mm	m ²	243,100	128,06	31 131,39	Dle SoD
57	K	567122112	Podklad z kameniva zpevněného cementem KSC I tl 130 mm	m ²	271,900	242,39	65 905,84	Dle SoD
59	K	573111112	Postřik živičný infiltrační s posypem z asfaltu množství 1 kg/m ²	m ²	271,900	21,94	5 965,49	Dle SoD
60	K	573211111	Postřik živičný spojovací z asfaltu v množství do 0,70 kg/m ²	m ²	429,000	14,62	6 271,98	Dle SoD
62	K	577134111	Asfaltový beton vrstva ohrusná ACO 11 (ABS) tř. I tl 40 mm š do 3 m z nemodifikovaného asfaltu	m ²	429,000	238,35	102 252,15	Dle SoD
64	K	577165112	Asfaltový beton vrstva ložní ACL 16 (ABH) tl 70 mm š do 3 m z nemodifikovaného asfaltu	m ²	300,300	526,21	158 020,86	Dle SoD
67	K	599142111	Úprava zářivky dílačních nebo pracovních spár v cementobetonovém krytu hl do 40 mm š do 40	m	143,000	115,09	16 457,87	Dle SoD
9 - Ostatní konstrukce a práce-bourání							14 289,99	
178	K	919731121	Zarovnění styčné plochy podkladu nebo krytu živičného tl do 50 mm	m	143,000	24,37	3 484,91	Dle SoD
179	K	919735112	Řezání stávajícího živičného krytu hl do 100 mm	m	143,000	75,56	10 805,08	Dle SoD
99 - Přesun hmot							206 181,84	
182	K	997221551	Vodorovná doprava suti ze sypkých materiálů do 1 km	t	258,353	230,33	59 506,45	Dle SoD
184	K	997221611	Nakládání suti na dopravní prostředky pro vodorovnou dopravu	t	258,353	69,46	17 945,20	Dle SoD
185	K	997221845	Poplatek za uložení odpadu z asfaltových povrchů na skládce (skládkovné)	t	258,530	91,40	23 629,64	Dle SoD
186	K	998273102	Přesun hmot pro trubní vedení z trub litinových otevřený výkop	t	453,900	231,55	105 100,55	Dle SoD

REKAPITULACE ČLENĚNÍ SOUPISU PRACÍ

Stavba: M12/004 - Skupinový vodovod Holicko
Objekt: 11 - SO 11 Rad od CS Muška do JZ sektoru
Místo: východní část okresu Pardubice Datum: 13.03.2013
Zadavatel: Vodovody a kanalizace Pardubice a.s., Teplého Projektant:
Uchazeč: VCES a.s. Multiaqua s.r.o., Veverkova

Kód dílu - Popis	Cena celkem SOD [CZK]	Cena celkem realizace [CZK]	Cena celkem [CZK]	rozdíl [CZK]
Náklady soupisu celkem	5 321 326,36	4 227 536,19	-1 093 790,20	
HSV - Práce a dodávky HSV	5 203 884,01	2 717 412,40	-2 486 471,63	
1 - Zemní práce	1 299 310,70	270 541,57	-1 028 769,15	
2 - Zakládání	68 617,44	2 175,13	-66 442,32	
4 - Vodorovně konstrukce	108 946,84	12 653,72	-96 293,12	
5 - Komunikace	823 290,43	207 355,56	-615 934,89	
8 - Trubní vedení	2 095 798,35	2 053 348,40	-42 449,95	
9 - Ostatní konstrukce a práce-bourání	105 894,80	31 574,66	-74 320,14	
99 - Přesun hmot	702 025,45	139 763,39	-562 262,08	
M - Práce a dodávky M	117 442,35	1 510 123,79	1 392 681,44	
Z1-M - Elektromontáže	20 554,29	20 554,29	0,00	
Z3-M - Montáže potrubí	7 312,05	10 724,34	3 412,29	
46-M - Zemní práce při extr.mont.pracích	89 576,01	1 478 845,16	1 389 269,15	

SOUPIS PRACÍ

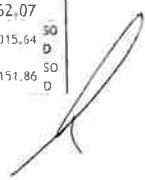
Stavba: M12/004 - Skupinový vodovod Holicko
Objekt: 11 - SO 11 Rad od CS Muška do JZ sektoru
Místo: východní část okresu Pardubice Datum: 13.03.2013
Zadavatel: Vodovody a kanalizace Pardubice a.s., Teplého Projektant:
Uchazeč: VCES a.s. Multiaqua s.r.o., Veverkova

PC	Ty p	Kód	Popis	MJ	Množství SOD	Množství změna	Množství rozdíl	J.cena [CZK]	Cena celkem SOD [CZK]	Cena celkem realizace [CZK]	Cena celkem rozdíl [CZK]	Le no
Náklady soupisu celkem									5 321 326,36	4 227 536,19	-1 093 790,20	
HSV - Práce a dodávky HSV									5 203 884,01	2 717 412,40	-2 486 471,63	
1 - Zemní práce									1 299 310,70	270 541,56	-1 028 769,15	
1	K	111201101	Odstanění křovin a stromů průměru kmene do 100 mm i s kořeny z celkové plochy do 1000 m2	m2	25,620	0,000	-26,620	18,28	486,61	0,00	-486,61	SO D
2	K	11106123	Rozebrání dlažeb komunikací pro pěší ze zámkových dlaždic	m2	58,550	4,250	-54,400	34,12	2 001,14	145,01	-1 856,13	SO D
3	K	11107223	Odstanění podkladu pl přes 200 m2 z kamenniva drceného tl 300 mm	m2	556,740	143,381	-413,359	29,25	16 284,65	4 193,89	-12 090,75	SO D
4	K	11107171	Odstanění podkladu pl přes 50 do 200 m2 z betonu prostého tl 150 mm	m2	15,400	11,964	-3,436	124,30	1 914,22	1 487,13	-427,09	SO D
5	K	11107242	Odstanění podkladu pl přes 200 m2 živých tl 100 mm	m2	503,390	130,750	-372,640	54,84	27 605,91	7 170,33	-20 435,58	SO D
6	K	11154263	Frézování živického krytu tl 50 mm pruh š 2 m pl do 1000 m2 s překážkami v trase	m2	645,600	150,810	-494,790	30,47	19 671,43	4 595,18	-15 076,25	SO D
7	K	111202111	Vytáhání obrub krajníků obrubníků stojatých	m	46,900	28,000	-18,000	70,68	3 251,28	1 979,04	-1 272,24	SO D
8	K	111204111	Vytrhání obrub záhonových	m	8,000	3,000	-5,000	49,97	399,76	149,91	-249,85	SO D
9	K	111501201	Čerpání vody na dopravní výšku do 10 m průměrný přítok do 500 l/min	hod	480,000	480,000	0,000	48,75	23 400,00	23 400,00	0,00	SO D
10	K	111501301	Pohotovost čerpací soupravy pro dopravní výšku do 10 m přítok do 500 l/min	den	40,000	40,000	0,000	186,46	7 458,40	7 458,40	0,00	SO D
11	K	121101101	Sejmuti ornice s přemístěním na vzdálenost do 50 m	m3	18,129	4,073	-14,057	24,37	441,80	99,25	-342,56	SO D
12	K	130001101	Příplatek za ztížení vykopávky v blízkosti pozemního vedení	m3	219,290	43,658	-175,632	231,55	50 776,60	10 108,91	-40 667,69	SO D
13	K	131201202	Hloubení jam zapážených v hornině tř. 3 objemu do 1000 m3	m3	13,450	75,390	61,940	127,96	1 721,06	9 646,90	7 925,84	SO D
14	K	131201209	Příplatek za lepkovost u hloubení jam zapážených v hornině tř. 3	m3	4,335	22,517	18,582	3,66	14,77	82,78	68,01	SO D
15	K	131301202	Hloubení jam zapážených v hornině tř. 4 objemu do 1000 m3	m3	13,450	75,390	61,940	155,38	2 089,86	11 714,10	9 624,24	SO D
16	K	131301209	Příplatek za lepkovost u hloubení jam zapážených v hornině tř. 4	m3	4,335	22,517	18,582	6,09	24,57	137,74	113,16	SO D
17	K	132201203	Hloubení rýh š do 2000 mm v hornině tř. 3 objemu do 5000 m3	m3	534,775	21,620	-513,145	148,07	79 184,13	3 202,75	-75 981,38	SO D
18	K	132201209	Příplatek za lepkovost k hloubení rýh š do 2000 mm v hornině tř. 3	m3	160,433	6,489	-153,944	3,56	587,18	23,75	-563,44	SO D
19	K	132301203	Hloubení rýh š do 2000 mm v hornině tř. 4 objemu do 5000 m3	m3	534,775	21,620	-513,145	180,77	96 778,23	3 314,38	-92 863,35	SO D
20	K	132301209	Příplatek za lepkovost k hloubení rýh š do 2000 mm v hornině tř. 4	m3	160,433	6,489	-153,944	6,09	977,04	39,52	-937,52	SO D
21	K	151101101	Zřízení příložného pažení a rozepření stěn rýh hl do 2 m	m2	2 249,760	375,800	-1 873,960	24,37	54 826,65	9 158,25	-45 668,41	SO D

PČ	Typ	Kód	Popis	MJ	Množství SOD	Množství změna	Množství rozdíl	J.cena [CZK]	Cena celkem SOD [CZK]	Cena celkem realizace [CZK]	Cena celkem rozdíl [CZK]	ve no z
22	K	15110111	Odstřazení příložného pažení z rozepření stěn rýh hl do 2 m	m2	2 249,760	175,800	1 873,960	3,66	8 234,12	1 175,43	-6 858,69	SO D
23	K	151101201	Zřízení příložného pažení stěn výkopu hl do 4 m	m2	46,100	0,000	0,000	53,62	2 471,88	2 471,88	0,00	SO D
24	K	151101211	Odstřazení příložného pažení stěn hl do 4 m	m2	46,100	0,000	0,000	60,93	2 808,87	2 808,87	0,00	SO D
25	K	161101101	Svislé přemístění výkopku z horniny tř. 1 až 4 hl výkopu do 2,5 m	m3	548,225	97,020	451,205	17,06	9 152,72	1 655,16	-7 697,56	SO D
26	K	162101101	Vodorovné přemístění do 500 m výkopku/sypanky z horniny tř. 1 až 4	m3	393,840	55,680	338,160	71,09	27 998,09	1 958,29	-24 039,79	SO D
27	K	162101105	Vodorovné přemístění do 10000 m výkopku/sypanky z horniny tř. 1 až 4	m3	899,340	156,200	733,140	260,80	214 500,01	43 144,96	-191 255,07	SO D
28	K	162101109	Příplatek k vodorovnému přemístění výkopku/sypanky z horniny tř. 1 až 4 ZKD 1000 m přes 10000 m	m3	8 995,400	1 662,000	7 333,400	1,22	10 374,39	2 027,54	-8 346,75	SO D
29	K	167101102	Nakládání výkopku z hornin tř. 1 až 4 dřev 100 m3	m3	196,920	27,840	169,080	14,12	6 718,91	949,30	-5 769,61	SO D
30	K	171201211	Poplatek za uložení odpadů ze sypanky na skládce Iskladkovne	t	1 619,172	299,160	1 320,012	85,31	138 131,56	25 521,14	-112 510,22	SO D
31	K	174101101	Zásyp jam, šachet rýh nebo kolem objektů sypankou se zhutněním	m3	729,350	139,330	589,420	158,43	115 550,92	22 169,11	-93 381,81	SO D
32	M	583441710	šterkodrt frakce 0-32 třída C	t	1 011,617	212,971	798,646	230,33	233 005,74	49 053,61	-183 952,11	SO D
33	K	175101101	Obsypání potrubí bez prohození sypanky z hornin tř. 1 až 4 uložným do 3 m od kraje výkopu	m3	185,050	34,600	150,450	182,80	33 828,97	6 124,88	-27 504,09	SO D
34	M	582117450	kamenivo těžené drobné frakce 0-4	t	351,614	65,740	285,874	130,40	45 850,47	8 572,50	-37 277,97	SO D
35	K	180402111	Založení parkového trávníku vysevem v rovině a ve svahu do 1:5	m2	120,860	27,150	93,710	7,31	883,49	198,47	-685,02	SO D
36	M	005724100	osivo směs travní parková	kg	2,417	0,543	1,874	109,68	265,10	59,56	-205,54	SO D
37	K	181301103	Rozprostření arnice tl vrstvy do 200 mm pl do 500 m2 v rovině nebo ve svahu do 1:5	m2	120,860	27,150	93,710	18,28	2 209,32	496,30	-1 713,02	SO D
38	K	181951101	Úprava plané v hornině tř. 1 až 4 bez zhutnění	m2	666,600	173,810	492,790	4,87	3 246,34	846,45	-2 399,89	SO D
39	K	183101111	Jamky pro výsadbu bez výměny půdy zeminy tř. 1 až 4 objem do 0,01 m3 v rovině a svahu do 1:5	kus	25,000	0,000	-25,000	24,37	609,25	0,00	-609,25	SO D
40	K	183101114	Jamky pro výsadbu bez výměny půdy zeminy tř. 1 až 4 objem do 0,125 m3 v rovině a svahu do 1:5	kus	5,000	0,000	-5,000	1 146,99	5 734,95	0,00	-5 734,95	SO D
41	K	184102114	Výsadba dřeviny s balem D do 0,5 m do jamky se zalitím v rovině a svahu do 1:5	kus	5,000	0,000	-5,000	645,18	3 225,90	0,00	-3 225,90	SO D
42	M	026504050	javor tllec (acer platanifolius) 230 - 200 cm, 78	kus	5,000	0,000	-5,000	1 472,45	7 362,25	0,00	-7 362,25	SO D
43	K	184102211	Výsadba keře bez balu v do 1 m do jamky se zalitím v rovině a svahu do 1:5	kus	25,000	0,000	-25,000	15,77	394,25	0,00	-394,25	SO D
44	M	026520241-1	mochna	kus	25,000	0,000	-25,000	43,01	1 075,25	0,00	-1 075,25	SO D
45	K	184202123	Ukotvení kmene dřeviny kůly D do 0,1 m a délky do 3 m	kus	5,000	0,000	-5,000	688,20	3 441,00	0,00	-3 441,00	SO D
46	M	052172100	tyč odkorněná délka 150 cm, tloušťka 10 cm	kus	15,000	0,000	-15,000	51,61	774,15	0,00	-774,15	SO D
47	K	184401111	Příprava dřevin k přesazení bez výměny půdy s vytvořením s balem D do 0,8 m v rovině a svahu do 1:5	kus	5,000	0,000	-5,000	1 362,05	6 810,25	0,00	-6 810,25	SO D
48	K	184501111	Zhotovení obalu z juty v jedné vrstvě v rovině a svahu do 1:5	m2	2,512	0,000	-2,512	43,01	108,04	0,00	-108,04	SO D
49	K	184502112	Vyzvednutí dřeviny k přesazení s balem D do 0,5 m v rovině a svahu do 1:5	kus	5,000	0,000	-5,000	749,84	3 749,20	0,00	-3 749,20	SO D
2 - Zakládání									68 617,44	2 175,13	-66 442,31	SO D
50	K	21275215.1	Trativody z drenačních trubek plastových flexibilních D 130 mm bez lože	m	612,000	19,400	-592,600	112,12	68 617,44	2 175,13	-66 442,31	SO D
4 - Vodorovné konstrukce									108 946,84	12 653,72	-96 293,12	SO D
51	K	451541111	Lože pod potrubí otevřený výkop ze šterkodrté	m3	67,320	11,980	-55,340	719,26	48 420,58	8 616,73	-39 803,85	SO D
52	K	451572111	Lože pod potrubí otevřený výkop z kameniva drobného těženého	m3	92,570	3,200	-89,370	539,39	49 931,33	1 726,05	-48 205,28	SO D
53	K	451577877	Podklad nebo lože pod dlažbu vodorovný nebo do sklonu 1:5 ze šterkodrtky tl do 100 mm	m2	58,650	4,250	-54,400	27,30	1 601,15	116,03	-1 485,12	SO D
54	K	452313141	Podkladní bloky z betonu prostého tř. C 16/20 otevřený výkop	m3	1,680	0,410	-1,270	2 376,41	3 992,37	974,33	-3 018,04	SO D
55	K	452353101	Bednění podkladních bloků otevřený výkop	m2	13,680	3,339	-10,341	365,60	5 001,41	1 220,58	-3 780,83	SO D
5 - Komunikace									823 290,43	207 355,56	-615 934,89	SO D
56	K	564811111	Podklad ze šterkodrté 50 tl 50 mm	m2	473,440	110,590	-362,850	25,60	12 120,06	2 831,10	-9 288,96	SO D
57	K	564841111	Podklad ze šterkodrté 50 tl 120 mm	m2	15,400	13,160	-2,240	77,28	1 190,11	1 017,00	-171,11	SO D
58	K	564851111	Podklad ze šterkodrté 50 tl 150 mm	m2	26,950	20,160	-6,790	95,39	2 570,76	1 923,06	-647,70	SO D
59	K	564861111	Podklad ze šterkodrté 50 tl 200 mm	m2	64,900	22,910	-41,990	127,13	8 251,98	2 913,69	-5 338,29	SO D
60	K	564871111	Podklad ze šterkodrté 50 tl 250 mm	m2	473,440	110,590	-362,850	158,98	75 267,49	17 581,60	-57 685,89	SO D
61	K	565155111	Asfaltový beton vrstva podkladní ACP 16 (obalované kamenivo OKS) tl 70 mm s do 3 m	m2	473,440	110,590	-362,850	507,44	240 242,39	56 117,79	-184 124,60	SO D
62	K	567122112	Podklad z kameniva zpevněného cementem KSC 1 tl 130 mm	m2	473,440	110,590	-362,850	248,13	117 758,73	27 507,05	-90 251,68	SO D
63	K	573111112	Postřík živičný infiltrační s posypem z asfaltu množství 1 kg/m2	m2	500,390	130,754	-369,636	21,94	10 978,56	2 868,74	-8 109,82	SO D
64	K	573211111	Postřík živičný spojovací z asfaltu v množství do 0,70 kg/m2	m2	645,500	150,810	-494,690	14,62	9 438,67	2 204,84	-7 233,83	SO D
65	K	577143111	Asfaltový beton vrstva obrusná ACO 8 (ABJ) tl 50 mm s do 3 m z nemodifikovaného asfaltu	m2	26,950	18,327	-8,623	382,56	10 309,99	7 011,18	-3 298,81	SO D
66	K	577144111	Asfaltový beton vrstva obrusná ACO 11 (ABS) tl 1 tl 50 mm s do 3 m z nemodifikovaného asfaltu	m2	645,600	150,810	-494,790	318,24	205 455,74	47 993,77	-157 461,97	SO D
67	K	577145111	Asfaltový beton vrstva obrusná ACO 16 (ABH) tl 50 mm s do 3 m z nemodifikovaného asfaltu	m2	26,950	18,327	-8,623	382,56	10 309,99	7 011,18	-3 298,81	SO D
68	K	581121111	Kryt cementobetonový vozovek skupiny CB 1 tl 110 mm	m2	15,400	13,160	-2,240	478,19	7 364,13	6 292,98	-1 071,15	SO D
69	K	596211211	Kladení zámkové dlažby komunikaci pro pěší tl 80 mm skupiny A pl do 100 m2	m2	58,650	4,250	-54,400	179,75	10 542,34	763,94	-9 778,40	SO D
70	M	592450070	dlažba zámková H-PROFIL HBB 20x16,5x8 cm přírodní	m2	11,730	0,350	-10,380	206,14	2 413,02	175,22	-2 242,80	SO D
71	K	599142111	Úprava závlivky jílatních nebo pracovních spár z cementobetonovým krytů hl do 40 mm s do 40 mm	m	360,300	201,081	-659,719	115,09	99 069,47	23 142,41	-75 927,06	SO D
8 - Trubní vedení									2 095 798,35	2 053 348,40	-42 449,95	SO D
72	K	831400000-R	Napojení na stávající vodovod	kus	3,000	3,000	0,000	9 140,93	27 420,39	27 420,39	0,00	SO D
73	K	831400001-R	přepojení stávajících vodorovných řadů	kpl	5,000	5,000	0,000	9 140,93	54 840,18	54 840,18	0,00	SO D
74	K	831400002-R	Přepojení stávajících přípojek	kpl	16,000	15,000	0,000	1 213,61	19 498,72	19 498,72	0,00	SO D
75	K	851241131	Montáž potrubí z trub litinových hrdlavých s integrovaným těsněním otevřený výkop DN 90	m	3,000	3,000	0,000	126,13	378,39	378,39	0,00	SO D
76	M	552530000-R	Litinné potrubí DN 90	m	3,000	3,000	0,000	980,44	2 941,32	2 941,32	0,00	SO D
77	K	857242121	Montáž litinových tvarovek jednosměrných přírubových otevřený výkop DN 90	kus	3,000	3,000	0,000	292,18	2 632,32	2 632,32	0,00	SO D

PČ	Typ	Kód	Popis	MJ	Množství SOD	Množství změna	Množství rozdíl	J.cena [CZK]	Cena celkem SOD [CZK]	Cena celkem realizace [CZK]	Cena celkem rozdíl [CZK]	no
78	M	552540470	koleno přírubové z tvárné litiny,praškový epoxid, tl.250µm s patkou N-kus DN 30 mm tvarovka přírubová s hrdlem TYTON z tvárné litiny,praškový epoxid, tl.250µm EU-kus DN80 L130 mm	kus	5,000	5,000	0,000	2 006,85	12 041,10	12 041,10	0,00	SOD
79	M	552538920	SPOJKA HRDLOVÁ s PŘÍRUBOU DN 30 /84-105/	kus	1,000	1,000	0,000	4 092,17	4 092,17	4 092,17	0,00	SOD
80	M	79930800016	Montáž litinových tvarovek jednoosých hrdlových otevřený výkop s integrovaným přesuvka hrdlová U tvárná litina NATURAL včetně 2x spoj EXPRESS DN80 L160 mm	kus	1,000	1,000	0,000	5 302,80	5 302,80	5 302,80	0,00	SOD
81	K	857241131	Montáž litinových tvarovek jednoosých přírubových otevřený výkop DN 100	kus	1,000	1,000	0,000	371,09	371,09	371,09	0,00	SOD
82	M	552597100	Montáž litinových tvarovek jednoosých přírubových otevřený výkop DN 150	kus	1,000	1,000	0,000	4 387,48	4 387,48	4 387,48	0,00	SOD
83	M	79931000016	Montáž litinových tvarovek jednoosých přírubových otevřený výkop DN 150	kus	1,000	1,000	0,000	2 750,30	2 750,30	2 750,30	0,00	SOD
84	K	857312121	Montáž litinových tvarovek jednoosých přírubových otevřený výkop DN 150	kus	1,000	1,000	0,000	7 183,09	7 183,09	7 183,09	0,00	SOD
85	K	857312121	Montáž litinových tvarovek jednoosých přírubových otevřený výkop DN 150	kus	1,000	1,000	0,000	7 25,72	7 25,72	7 25,72	0,00	SOD
86	M	79931500016	Montáž litinových tvarovek jednoosých přírubových otevřený výkop DN 150	kus	1,000	1,000	0,000	5 609,84	5 609,84	5 609,84	0,00	SOD
87	K	857314121	Montáž litinových tvarovek jednoosých přírubových otevřený výkop DN 200	kus	1,000	1,000	0,000	1 743,33	1 743,33	1 743,33	0,00	SOD
88	M	552535300	Montáž litinových tvarovek jednoosých přírubových otevřený výkop DN 200	kus	1,000	1,000	0,000	4 145,10	4 145,10	4 145,10	0,00	SOD
89	K	857352121	Montáž litinových tvarovek jednoosých přírubových otevřený výkop DN 200	kus	1,000	1,000	0,000	4 145,10	4 145,10	4 145,10	0,00	SOD
90	M	552536190	Montáž litinových tvarovek jednoosých přírubových otevřený výkop DN 200	kus	1,000	1,000	0,000	4 525,67	9 051,34	9 051,34	0,00	SOD
91	M	552536220	Montáž litinových tvarovek jednoosých přírubových otevřený výkop DN 200	kus	2,000	2,000	0,000	800,67	3 202,68	3 202,68	0,00	SOD
92	K	857354121	Montáž litinových tvarovek jednoosých přírubových otevřený výkop DN 200	kus	4,000	4,000	0,000	8 754,27	17 508,54	17 508,54	0,00	SOD
93	M	552535320	Montáž litinových tvarovek jednoosých přírubových otevřený výkop DN 200	kus	2,000	2,000	0,000	8 308,00	8 308,00	8 308,00	0,00	SOD
94	M	552535330	Montáž litinových tvarovek jednoosých přírubových otevřený výkop DN 200	kus	1,000	1,000	0,000	15 207,37	15 207,37	15 207,37	0,00	SOD
95	M	552535980	Montáž litinových tvarovek jednoosých přírubových otevřený výkop DN 200	kus	1,000	1,000	0,000	15 207,37	15 207,37	15 207,37	0,00	SOD
96	K	871161121	Montáž litinových tvarovek jednoosých přírubových otevřený výkop DN 200	m	49,500	49,500	0,000	69,46	3 438,27	3 438,27	0,00	SOD
97	M	286136560-R	Montáž litinových tvarovek jednoosých přírubových otevřený výkop DN 200	m	49,500	49,500	0,000	27,62	1 367,19	1 367,19	0,00	SOD
98	M	630003203216	Montáž litinových tvarovek jednoosých přírubových otevřený výkop DN 200	kus	11,000	11,000	0,000	345,77	3 803,47	3 803,47	0,00	SOD
99	M	630003200116	Montáž litinových tvarovek jednoosých přírubových otevřený výkop DN 200	kus	2,000	2,000	0,000	948,98	1 897,96	1 897,96	0,00	SOD
100	K	871181121	Montáž litinových tvarovek jednoosých přírubových otevřený výkop DN 200	m	1,000	1,000	0,000	82,26	82,26	82,26	0,00	SOD
101	M	286136570-R	Montáž litinových tvarovek jednoosých přírubových otevřený výkop DN 200	m	0,500	0,500	0,000	66,21	33,11	33,11	0,00	SOD
102	M	630005005016	Montáž litinových tvarovek jednoosých přírubových otevřený výkop DN 200	kus	1,000	1,000	0,000	788,35	788,35	788,35	0,00	SOD
103	K	871211121	Montáž litinových tvarovek jednoosých přírubových otevřený výkop DN 200	m	1,000	1,000	0,000	87,74	87,74	87,74	0,00	SOD
104	M	286136600-R	Montáž litinových tvarovek jednoosých přírubových otevřený výkop DN 200	m	1,000	1,000	0,000	103,38	103,38	103,38	0,00	SOD
105	M	630006306316	Montáž litinových tvarovek jednoosých přírubových otevřený výkop DN 200	kus	2,000	2,000	0,000	1 203,27	2 406,54	2 406,54	0,00	SOD
106	K	871311111	Montáž litinových tvarovek jednoosých přírubových otevřený výkop DN 200	m	5,000	5,000	0,000	38,39	191,95	191,95	0,00	SOD
107	M	286102150	Montáž litinových tvarovek jednoosých přírubových otevřený výkop DN 200	kus	1,000	1,000	0,000	1 243,04	1 243,04	1 243,04	0,00	SOD
108	M	286501340	Montáž litinových tvarovek jednoosých přírubových otevřený výkop DN 200	kus	5,000	5,000	0,000	3 485,40	17 427,00	17 427,00	0,00	SOD
109	K	871351122	Montáž litinových tvarovek jednoosých přírubových otevřený výkop DN 200	m	568,000	568,000	0,000	279,68	158 858,24	158 858,24	0,00	SOD
110	M	286136690-R	Montáž litinových tvarovek jednoosých přírubových otevřený výkop DN 200	m	568,000	568,000	0,000	877,44	498 385,92	498 385,92	0,00	SOD
111	K	877241121	Montáž litinových tvarovek jednoosých přírubových otevřený výkop DN 200	kus	21,000	21,000	0,000	712,92	14 971,32	14 971,32	0,00	SOD
112	M	286530240	Montáž litinových tvarovek jednoosých přírubových otevřený výkop DN 200	kus	7,000	7,000	0,000	205,96	1 441,72	1 441,72	0,00	SOD
113	M	236543620	Montáž litinových tvarovek jednoosých přírubových otevřený výkop DN 200	kus	7,000	7,000	0,000	158,43	1 109,01	1 109,01	0,00	SOD
114	M	236543630	Montáž litinových tvarovek jednoosých přírubových otevřený výkop DN 200	kus	7,000	7,000	0,000	492,71	3 448,97	3 448,97	0,00	SOD
115	K	877311121	Montáž litinových tvarovek jednoosých přírubových otevřený výkop DN 200	kus	2,000	2,000	0,000	1 135,19	2 270,38	2 270,38	0,00	SOD
116	M	236900888-R	Montáž litinových tvarovek jednoosých přírubových otevřený výkop DN 200	kus	2,000	2,000	0,000	650,77	1 301,54	1 301,54	0,00	SOD
117	K	877371121-R	Montáž litinových tvarovek jednoosých přírubových otevřený výkop DN 200	kus	153,000	146,000	-7,000	1 678,11	256 750,83	245 004,06	-11 746,77	SOD
118	M	286530620-R	Montáž litinových tvarovek jednoosých přírubových otevřený výkop DN 200	kus	113,000	113,000	0,000	304,32	90 888,16	90 888,16	0,00	SOD
119	M	286536010-R	Montáž litinových tvarovek jednoosých přírubových otevřený výkop DN 200	kus	7,000	7,000	0,000	677,58	4 743,06	4 743,06	0,00	SOD
120	M	236544100-R	Montáž litinových tvarovek jednoosých přírubových otevřený výkop DN 200	kus	7,000	7,000	0,000	1 514,56	10 601,92	10 601,92	0,00	SOD
121	M	236616253-R	Montáž litinových tvarovek jednoosých přírubových otevřený výkop DN 200	kus	4,000	4,000	0,000	3 440,31	13 761,24	13 761,24	0,00	SOD
122	M	286615688-R	Montáž litinových tvarovek jednoosých přírubových otevřený výkop DN 200	kus	7,000	1,000	-6,000	5 520,58	38 544,06	16 561,74	-22 082,32	SOD
123	M	236537090-R	Montáž litinových tvarovek jednoosých přírubových otevřený výkop DN 200	kus	2,000	2,000	0,000	1 484,24	2 968,48	2 968,48	0,00	SOD
124	M	FF090820W	Montáž litinových tvarovek jednoosých přírubových otevřený výkop DN 200	ks	1,000	1,000	0,000	2 372,41	2 372,41	2 372,41	0,00	SOD
125	M	FF080820W	Montáž litinových tvarovek jednoosých přírubových otevřený výkop DN 200	ks	6,000	3,000	-3,000	2 473,62	17 241,72	8 520,86	-8 720,86	SOD
126	M	236535500-R	Montáž litinových tvarovek jednoosých přírubových otevřený výkop DN 200	kus	1,000	1,000	0,000	3 071,05	3 071,05	3 071,05	0,00	SOD
127	M	236200840-R	Montáž litinových tvarovek jednoosých přírubových otevřený výkop DN 200	kus	4,000	4,000	0,000	8 361,30	33 445,20	33 445,20	0,00	SOD
128	M	236200838-R	Montáž litinových tvarovek jednoosých přírubových otevřený výkop DN 200	kus	1,000	1,000	0,000	4 372,45	4 372,45	4 372,45	0,00	SOD
129	K	891181111	Montáž litinových tvarovek jednoosých přírubových otevřený výkop DN 200	kus	13,000	13,000	0,000	292,48	3 802,24	3 802,24	0,00	SOD
130	M	252900105416	Montáž litinových tvarovek jednoosých přírubových otevřený výkop DN 200	kus	13,000	13,000	0,000	2 889,71	37 566,23	37 566,23	0,00	SOD
131	K	891211111	Montáž litinových tvarovek jednoosých přírubových otevřený výkop DN 200	kus	1,000	1,000	0,000	314,42	314,42	314,42	0,00	SOD
132	M	252906406416	Montáž litinových tvarovek jednoosých přírubových otevřený výkop DN 200	kus	1,000	1,000	0,000	3 789,58	3 789,58	3 789,58	0,00	SOD
133	K	891231111	Montáž litinových tvarovek jednoosých přírubových otevřený výkop DN 200	kus	2,000	2,000	0,000	338,18	676,36	676,36	0,00	SOD
134	M	252900290216	Montáž litinových tvarovek jednoosých přírubových otevřený výkop DN 200	kus	2,000	2,000	0,000	3 775,90	7 551,80	7 551,80	0,00	SOD

PČ	TyP	Kód	Popis	MJ	Množství SOD	Množství změna	Množství rozdílit	J.cena [CZK]	Cena celkem SOD [CZK]	Cena celkem realizace [CZK]	Cena celkem rozdílit [CZK]	Le no
135	K	891241111	Montáž vodovodních šoupatěk otevřený rykop DN 90	kus	10,000	10,000	0,000	371,09	3 710,90	3 710,90	0,00	SOD
136	M	422211160	šoupatko s přírubami, voda, DN 90 mm PN 16	kus	10,000	10,000	0,000	5 056,99	50 569,90	50 569,90	0,00	SOD
137	K	891247111	Montáž hydrantů podzemních DN 90	kus	6,000	6,000	0,000	287,00	1 722,00	1 722,00	0,00	SOD
138	M	K24008015016	HYDRANT DUO PODZEMNÍ DN 90 / 1,5 m	kus	6,000	6,000	0,000	17 545,81	105 274,86	105 274,86	0,00	SOD
139	M	422915000-R	Hydrantová drenáž	kus	6,000	6,000	0,000	849,17	5 095,02	5 095,02	0,00	SOD
140	K	891261111	Montáž vodovodních šoupatěk otevřený rykop DN 100	kus	1,000	1,000	0,000	471,63	471,63	471,63	0,00	SOD
141	M	422211170	šoupatko s přírubami, voda, DN 100 mm PN 16	kus	1,000	1,000	0,000	5 779,42	5 779,42	5 779,42	0,00	SOD
142	K	891311111	Montáž vodovodních šoupatěk otevřený rykop DN 150	kus	5,000	5,000	0,000	586,79	2 933,95	2 933,95	0,00	SOD
143	M	422211190	šoupatko s přírubami, voda, DN 150 mm PN 16	kus	5,000	5,000	0,000	10 582,93	52 914,65	52 914,65	0,00	SOD
144	K	891351111	Montáž vodovodních šoupatěk otevřený rykop DN 200	kus	7,000	7,000	0,000	891,89	6 257,23	6 257,23	0,00	SOD
145	M	422211200	šoupatko s přírubami, voda, DN 200 mm PN 10	kus	7,000	7,000	0,000	15 018,39	105 132,23	105 132,23	0,00	SOD
146	K	891359111	Montáž navrtávacích pasů na potrubí z jakýchkoli trub DN 200	kus	16,000	16,000	0,000	754,97	12 079,52	12 079,52	0,00	SOD
147	M	525022506416	PAS NAVRTÁVACÍ DN 225-614"	kus	13,000	13,000	0,000	1 545,04	20 085,52	20 085,52	0,00	SOD
148	M	525022500216	PAS NAVRTÁVACÍ DN 225-2"	kus	3,000	3,000	0,000	1 545,04	4 635,12	4 635,12	0,00	SOD
149	M	960103400000	SOUPRAVA ZEMNÍ TELESKOPIČKÁ DOM. ŠOUPÁTKA 1,3-1,8 DN 314"-2" (1,3-1,8m)	kus	16,000	16,000	0,000	969,57	15 513,12	15 513,12	0,00	SOD
150	M	950205010000	SOUPRAVA ZEMNÍ TELESKOPIČKÁ -1,3-1,8 DN 50-100	kus	11,000	11,000	0,000	1 723,69	18 960,59	18 960,59	0,00	SOD
151	M	950212515000	SOUPRAVA ZEMNÍ TELESKOPIČKÁ -1,3-1,8 DN 125-150	kus	5,000	5,000	0,000	1 723,69	8 618,45	8 618,45	0,00	SOD
152	M	950220000000	SOUPRAVA ZEMNÍ TELESKOPIČKÁ -1,35-1,8 DN 200	kus	7,000	7,000	0,000	1 723,69	12 065,83	12 065,83	0,00	SOD
153	M	286552010-R	objímky kluzné typ M výška 18 mm, vnější průměr produktovodní trubky od 202 do 227	kus	10,000	10,000	0,000	254,70	2 547,00	2 547,00	0,00	SOD
154	M	286552020-R	objímky kluzné typ N výška 18 mm, vnější průměr produktovodní trubky od 202 do 227	kus	20,000	20,000	0,000	219,36	4 387,20	4 387,20	0,00	SOD
155	M	286551230	manžeta chráničková vč. upínací pásky, rozměr 220x426 mm, DN 200 x 400	kus	2,000	2,000	0,000	1 898,59	3 797,38	3 797,38	0,00	SOD
156	K	892233121	Proplach a desinfekce vodovodního potrubí DN od 40 do 70	m	51,000	51,000	0,000	25,59	1 305,09	1 305,09	0,00	SOD
157	K	892241111	Tlaková zkouška vodou potrubí do 80	m	54,000	54,000	0,000	29,25	1 579,50	1 579,50	0,00	SOD
158	K	892273121	Proplach a desinfekce vodovodního potrubí DN od 80 do 125	m	3,000	3,000	0,000	31,08	93,24	93,24	0,00	SOD
159	K	892351111	Tlaková zkouška vodou potrubí DN 150 nebo 200	m	573,000	573,000	0,000	16,56	20 948,88	20 948,88	0,00	SOD
160	K	892353121	Proplach a desinfekce vodovodního potrubí DN 150 nebo 200	m	573,000	573,000	0,000	34,73	19 900,29	19 900,29	0,00	SOD
161	K	892372111	Zabezpečení konců potrubí DN do 300 při tlakových zkouškách vodou	kus	4,000	4,000	0,000	1 243,04	4 972,16	4 972,16	0,00	SOD
162	K	894401211	Osazení betonových dílců pro šachty skruží rovných	kus	13,000	13,000	0,000	592,27	7 699,51	7 699,51	0,00	SOD
163	M	592243060	skruž betonová šachetní TBS-Q 1 100/50 D100x50x12 cm	kus	13,000	13,000	0,000	917,83	11 931,79	11 931,79	0,00	SOD
164	K	899401111	Osazení poklopů litinových ventilových	kus	16,000	16,000	0,000	279,68	4 474,88	4 474,88	0,00	SOD
165	M	422914020	poklop litinový typ 510-ventilový	kus	16,000	16,000	0,000	380,23	6 083,68	6 083,68	0,00	SOD
166	K	899401112	Osazení poklopů litinových šoupatkových	kus	23,000	23,000	0,000	420,44	9 670,12	9 670,12	0,00	SOD
167	M	422913520	poklop litinový typ 504-šoupatkový	kus	23,000	23,000	0,000	538,65	12 388,95	12 388,95	0,00	SOD
168	M	348100000000	PODKLAD, DESKA UNI	kus	39,000	39,000	0,000	188,53	7 352,67	7 352,67	0,00	SOD
169	K	899401113	Osazení poklopů litinových hydrantových	kus	6,000	6,000	0,000	906,69	5 440,14	5 440,14	0,00	SOD
170	M	422914520	poklop litinový typ 522-hydrantový	kus	6,000	6,000	0,000	1 330,79	7 984,74	7 984,74	0,00	SOD
171	M	348200000000	PODKLAD, DESKA POD HYDRANT, POKLOP	kus	6,000	6,000	0,000	538,65	3 231,90	3 231,90	0,00	SOD
172	K	899712111	Orientační tabulky na zděvu	kus	8,000	8,000	0,000	304,66	2 437,28	2 437,28	0,00	SOD
173	K	899713111	Orientační tabulky na sloupku betonovém nebo ocelovém	kus	3,000	3,000	0,000	670,26	2 010,78	2 010,78	0,00	SOD
174	M	552422630	sloupek plotový koncový pozinkovaný a kamaxitový 2500/48x1,5 mm	kus	3,000	3,000	0,000	877,44	2 632,32	2 632,32	0,00	SOD
175	K	892321171-R	Příplatek za bandaž spojů pro přírubový spoj DN 80	kus	26,000	26,000	0,000	54,84	1 425,84	1 425,84	0,00	SOD
176	K	892321172-R	Příplatek za bandaž spojů pro přírubový spoj DN 100	kus	2,000	2,000	0,000	73,12	146,24	146,24	0,00	SOD
177	K	892321173-R	Příplatek za bandaž spojů pro přírubový spoj DN 150	kus	10,000	10,000	0,000	87,74	877,40	877,40	0,00	SOD
178	K	892321174-R	Příplatek za bandaž spojů pro přírubový spoj DN 200	kus	17,000	17,000	0,000	97,49	1 657,33	1 657,33	0,00	SOD
179	K	892321192-R	Příplatek za nerezové šrouby pro přírubový spoj DN 80	kus	26,000	26,000	0,000	321,61	8 361,86	8 361,86	0,00	SOD
180	K	892321193-R	Příplatek za nerezové šrouby pro přírubový spoj DN 100	kus	2,000	2,000	0,000	464,19	928,38	928,38	0,00	SOD
181	K	892321194-R	Příplatek za nerezové šrouby pro přírubový spoj DN 150	kus	10,000	10,000	0,000	597,27	5 972,70	5 972,70	0,00	SOD
182	K	892321195-R	Příplatek za nerezové šrouby pro přírubový spoj DN 200	kus	17,000	17,000	0,000	627,37	10 565,29	10 565,29	0,00	SOD
9 - Ostatní konstrukce a práce-bourání									105 894,80	31 574,65	-74 320,14	
183	K	916131212	Osazení silničního obrubníku betonového stojatého bez boční opěry do lože z betonu prostého	m	46,000	28,000	-18,000	292,48	13 454,08	8 189,44	-5 264,64	SOD
184	M	592174650	obrubník betonový silniční Standard 100x15x25 cm	kus	9,000	6,000	-3,000	102,55	922,95	615,30	-307,65	SOD
185	K	916231212	Osazení chodníkového obrubníku betonového stojatého bez boční opěry do lože z betonu prostého	m	8,000	3,000	-5,000	304,67	2 437,36	914,01	-1 523,35	SOD
186	M	592174100	obrubník betonový chodníkový ABO 100/10/25 II nat 100x10x25 cm	kus	2,000	1,000	-1,000	98,41	196,82	98,41	-98,41	SOD
187	K	919731121	Zarovnaní stýčné plochy podkladu nebo krytu živičného tl do 50 mm	m	860,800	201,981	-659,719	24,37	20 977,70	4 900,34	-16 077,35	SOD
188	K	919731112	Řezání stavajících živičného krytu tl do 100 mm	m	860,800	201,981	-659,719	75,56	65 042,05	15 193,68	-49 848,37	SOD
189	K	979024442	Očištění vybouraných obrubníků a krajníků chodníkových	m	3,060	3,000	-5,000	42,65	131,20	127,95	-23,25	SOD
190	K	979024443	Očištění vybouraných obrubníků a krajníků silničních	m	46,000	28,000	-18,000	54,84	2 522,54	1 535,52	-987,12	SOD
99 - Přesun hmot									702 025,45	139 763,39	-562 262,07	
191	K	997221551	Vodorovná doprava suti ze sypkých materiálů do 1 km	t	424,310	84,594	-340,315	199,36	84 722,51	16 906,38	-68 015,64	SOD
192	K	997221559	Příplatek ZKD 1 km u vodorovné dopravy suti ze sypkých materiálů	t	4 249,100	845,936	-3 403,164	1,22	5 193,90	1 032,94	-4 151,86	SOD



PČ	Typ	Kód	Popis	MJ	Množství SOD	Množství změna	Množství rozdíl	J cena [CZK]	Cena celkem SOD [CZK]	Cena celkem realizace [CZK]	Cena celkem rozdíl [CZK]	SO D
193	K	997221611	Nakládání suti na dopravní prostředky pro vodorovnou dopravu	t	424,910	84,594	-340,315	69,46	29 514,25	5 375,87	-24 138,38	SO D
194	K	997221845	Poplatek za uložení odpadu z asfaltových povrchů na skládce (skládkovné)	t	424,910	84,594	-340,316	91,40	38 836,77	7 731,86	-31 104,92	SO D
195	K	998276101	Přesun hmot pro trubní vedení z trub z plastických hmot otevřený výkop	t	2 347,519	467,358	-1 880,161	231,55	541 568,02	108 216,74	-433 351,28	SO D
M - Práce a dodávky M									117 442,35	1 510 123,79	1 392 681,44	
21-M - Elektromontáže									20 554,29	20 554,29	0,00	
196	K	210860001	Montáž měděných kabelů speciálních CKOD 2x1,5 mm ² uložených vlně	m	807,000	807,000	0,000	20,11	16 228,77	16 228,77	0,000	SO D
197	M	341413000	vodič silový s Cu jádrem CY7 1,50 mm ²	m	807,000	807,000	0,000	5,76	4 325,52	4 325,52	0,000	SO D
23-M - Montáže potrubí									7 312,05	10 724,34	3 412,29	
198	K	230200125	Nasunutí potrubní sekce do ocelové chráničky DN 400	m	15,000	22,000	7,000	487,47	7 312,05	10 724,34	3 412,29	SO D
46-M - Zemní práce při extr.mont.pracích									89 576,01	1 478 845,16	1 389 269,15	
199	K	460310109	Řízený zemní protlak strojně v hornině tř 1až4 hloubky do 6 m vnějšího průměru do 400 mm	m	15,000	22,000	7,000	3 777,98	56 668,20	83 113,36	26 445,16	SO D
200	M	142311110-R	trubka ocelová bezešvá hladká kruhová ČSN 411353, I D356 tl 8,0 mm	m	15,000	0,000	-15,000	1 949,37	29 248,05	0,000	-29 248,05	SO D
201	K	460490013	Krytí kabelů vystražnou fólií šířky 34 cm	m	612,000	19,400	-592,600	5,98	3 659,76	116,01	-3 543,75	SO D
202	M	286136698-R	potrubí vodovodní z PE 100 RC, SDR 17, 315 x 28,6 mm	m	0,000	22,000	22,000	2 178,90	0,000	47 935,80	47 935,80	SO D
203	K	460310106	Řízený zemní protlak strojně v hornině tř 1až4 hloubky do 6 m vnějšího průměru do 225 mm	m	0,000	526,600	526,600	2 559,21	0,000	1 347 679,99	1 347 679,99	SO D

Skupinový vodovod Holicko SO 05 a SO 06 Situace změny trasy pod VDJ Koudelka

Posun trasy potrubí SO 05 a SO 06 do jízdního pruhu komunikace III/3181 (nad železniční trati)

Situace 1:500

LEGENDA:

- VODOVODNÍ RÁD SO 05 — navržený v PO
- VODOVODNÍ RÁD SO 06 — navržený v PG
- VODOVODNÍ RÁD SO 05 — původně navržený, něže by nebyl řešen
- VODOVODNÍ RÁD SO 06 — původně navržený, něže by nebyl řešen
- VODOVODNÍ RÁD SO 05 — návrh změny trasy
- VODOVODNÍ RÁD SO 06 — návrh změny trasy

STAVAJÍCÍ SÍŤ

- KABEL SDC SDC S521 Peráubice
- KABEL DO TELEMATIKY
- KABEL SDC SEE Peráubice
- KABEL SDC SEE Peráubice
- DOTČENÝ POZEMEK
- DOTČENÝ POZEMEK
- HRANICE KAT.ŤZEMÍ
- PARCELNÍ HRANICE
- SLUČKOVÁ HRANICE
- STAVAJÍCÍ VODOVOD
- KANALIZACE
- VN. NADZEMNÍ
- VN. PODZEMNÍ
- VN. NADZEMNÍ
- PLYNOVODNÍ STL
- SDELŤOVACÍ KABEL 02 TELEFONICA
- VĚŘEVNĚ OSVĚŤENÍ



Vodovodní řád SO 05 (LT DN 250) byl navržen v projektové dokumentaci v trávěřní pruhu na pozemku SUS (3446/60) těsně u komunikace III/3181. Vodovodní řád SO 06 (PE d225) byl navržen na přilehlém soukromém pozemku. Trasy v projektové dokumentaci vycházely z orientačního zkusumu sítě od jednotlivých správců těchto sítí. Tyto trasy byly zakresleny do situace.

Po vytyčení stávajících sítí v terénu (stávající vodovod a stávající kanalizace) byla zjištěna kolize navržených vodovodních tras se stávajícími sítěmi. Trasy vodovodu SO 05 a SO 06 bylo třeba posunout směrem od komunikace III/3181 do soukromého pozemku (pole). Byl proveden zákrus do situace a tyto trasy byly projektně a majitelů soukromého pozemku (pole). Jedin z majitelů vyjádřili nesusaditě s umístěním vodovodních řádů dále od komunikace III/3181 (dále do svého pole).

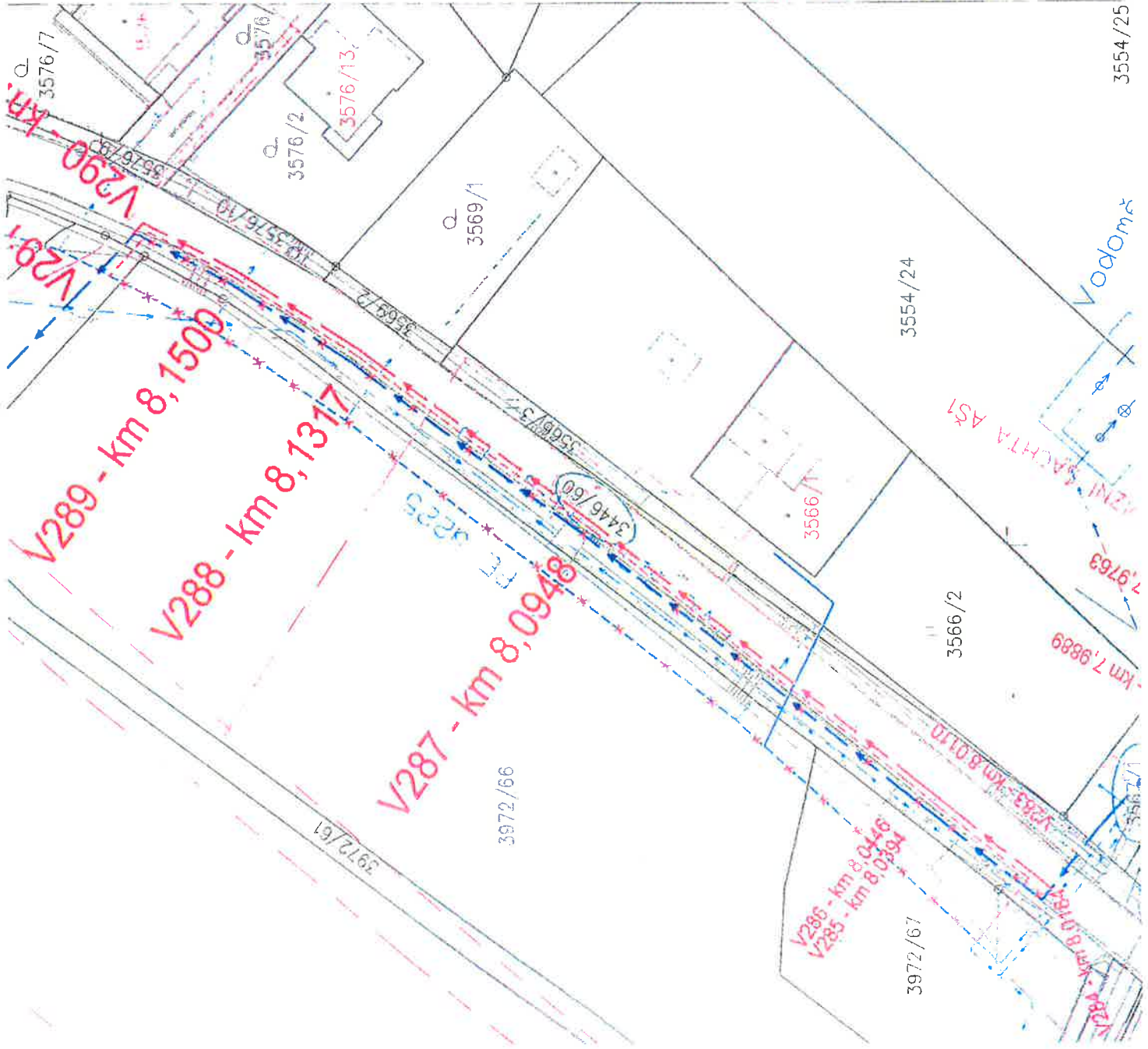
Za diane situace je nutné převést trasu vodovodu navržených v rámci SO 05 a SO 06 v jízdním pruhu v asfaltové komunikaci ve správě SÚS Pardubického kraje III/3181. Bude se jednat o seuběh potrubí LT DN 250 a PE d225.

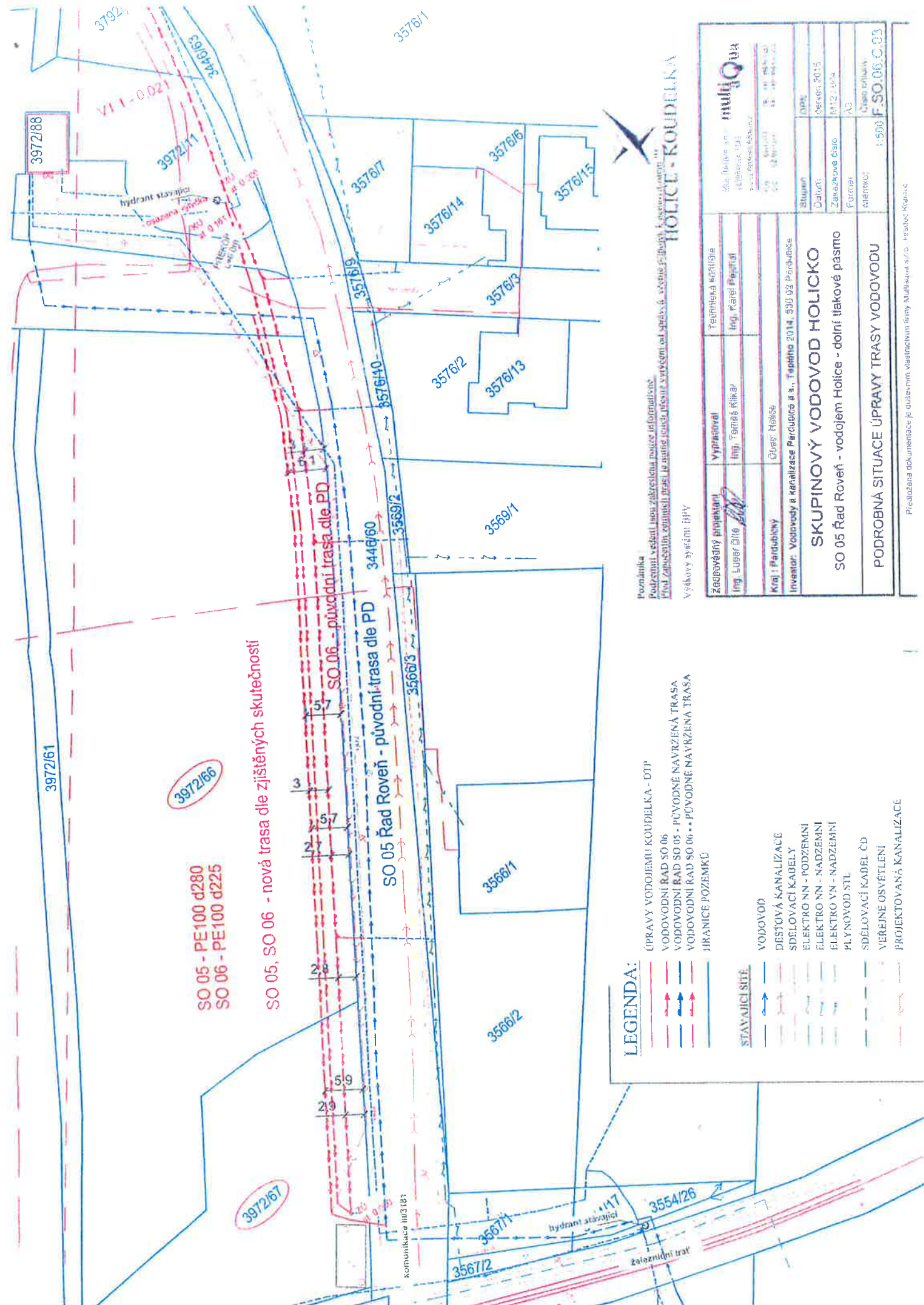
Krajní hraná výkopu je navržena v kraji komunikace (aby mezi kraji komunikace a krajem pažení navznikli úzký pruř, který by zůstal původní a die předpokládá by báhem stavby došlo k jeho poškození).

Delka uloženeho potrubí die projektozeneho navru je 143,9 m.

Obě potrubí budou v komunikaci SÚS uložena ve stejné niveletě die původního podélného profilu SO 05 (původně bylo potrubí SO 05 navrženo v těsné blízkosi asfaltové komunikace, tedy výškove řešeni bude obdobné). Za vrcholovým bodem V290 bude niveleta potrubí SO 06 posunuta zvednuta oproti niveletě SO 05 tak, aby v místě následného křížení obou potrubí bylo potrubí SO 06 uloženo nad potrubím SO 05 (die původního navru – potrubí SO 05 v hl. cca 2,2 m, potrubí SO 06 v hl. cca 1,7 m).

Ing. Lubor Dítě, Multiaqua s. r. o. Hradec Králové





SO 05 - PE100 d280
SO 06 - PE100 d225

SO 05, SO 06 - nová trasa dle zjištěných skutečností

SO 06 - původní trasa dle PD
SO 05 - původní trasa dle PD

LEGENDA:

- ÚPRAVY VODOJEMŮ KOUDELKA - DTP
- VODOVODNÍ RAD SO 06
- VODOVODNÍ RAD SO 05 - PŮVODNĚ NAVRŽENÁ TRASA
- VODOVODNÍ RAD SO 06 - PŮVODNĚ NAVRŽENÁ TRASA
- HRANICE POZEMKŮ
- VODOVOD
- STAVAJÍCÍ SÍTĚ
- DEŠŤOVÁ KANALIZACE
- SDĚLOVACÍ KABELE
- ELEKTRO NN - PODZEMNÍ
- ELEKTRO NN - NADZEMNÍ
- ELEKTRO VN - NADZEMNÍ
- PLYNOVOD STL
- SDĚLOVACÍ KADEL ČD
- VEREJNÉ OSVĚTLENÍ
- PROJEKTOVANÁ KANALIZACE

Průvodníka
Podzemní vedení jsou zobrazena pouze informativně.
Všechny údaje v této dokumentaci mají platnost pouze vzhledem ke skutečnému stavu.
Výkresový systém: BIV

HOLICE - KOUDELKA

Zácpověšený projektant Ing. Luber Bře	Vypracoval Ing. Tomáš Kříž	Technická kontrola Ing. Kateřina Páralová	multi Qua MÚK, Ing. Jaroslav Koudelek, Ing. Jaroslav Koudelek, Ing. Jaroslav Koudelek
Kraj: Pardubický	Objekt: Holice	Situace	Objekt:
Investor: Vodovodní a Kanalizační Pardubice a.s., Tachovská 2014, 530 02 Pardubice	Datum:	Stavba:	Stavba:
SKUPINOVÝ VODOVOD HOLICKO	Zakazkové číslo: M12/1904	Forma: A3	Stavba:
SO 05 Řád Roveň - vodojem Holice - dolní tlakové pásmo	číslo listů: 1:500	číslo listů: F.SO.06.C.03	číslo listů:
PODROBNÁ SITUACE ÚPRAVY TRASY VODOVODU			

Projekční dokumentace je součástí vlastnických listů MultiQua s.r.o. - Holice - Kralupy

Nesouhlasné stanovisko

Vlastníci pozemku parc. č. 3972/66 k.ú. Holice, LV 448:

Čáslavský Jiří Ing., Matkovského 1146/8, Řepy, 16300 Praha 6	1/4
Effenberger Miloslav, Jiřího z Poděbrad 470, 51724 Borohrádek	1/12
Falťusová Marie, Baarova 1378/11, Pražské Předměstí, 50002 Hradec Králové	1/12
Hofmeisterová Dana, Librantická 157/37, Slatina, 50003 Hradec Králové	1/8
Karásek Ilja, Masarykova 169, 53372 Moravany	1/8
Karásek Josef, Boženy Němcové 463, 51724 Borohrádek	1/8
Konárková Jana, Partyzána Petra 338, 51724 Borohrádek	1/12
Vašíčková Marie, Rudé armády 529, 51724 Borohrádek	1/8

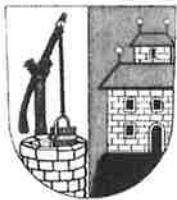
Já, Josef Karásek, bytem Boženy Němcové 463, Borohrádek, jako zastupující spoluvlastníky pozemku parc. č. 3972/66 k.ú. Holice - nesouhlasíme s uložením vodovodu do výše uvedeného pozemku, které nám bylo předloženo v novém návrhu v červnu 2015(viz. příloha).

Zůstává nadále náš souhlas s uložením vodovodu, který jsme všichni jednotlivě stvrdili svým podpisem ve „Smlouvě s vlastníkem nemovitosti o podmínkách řízení stavby a jejího provozu“ s investorem akce Vodovody a kanalizace Pardubice, a.s. uzavřené v březnu a dubnu 2011.



Josef Karásek, spoluvlastník 1/8

V Borohrádku dne 3. 7. 2015



Město Holice

<http://www.holice.eu>

Městský úřad Holice, Holubova 1, 53414 Holice

Tel.: 466 741 211, fax: 466 741 206, e-mail: holice@mestoholice.cz

Vodovody a kanalizace Pardubice, a.s.

Ing. Josef Fedák

ředitel společnosti

Zelené předměstí, Teplého 2014

530 02 P a r d u b i c e

VÁŠ DOPIS ZN./ZE DNE

Č.J., SPISOVÁ ZNAČKA

VYŘIZUJE/LINKA

HOLICE

Novák 230

15.7. 2015

Věc : Žádost – koordinace výstavby vodovodního řádu v Holicích – Skupinový vodovod Holicko

V rámci investičního plánu Města Holice je plánována výstavba kanalizace v Holicích, bezejmenné ulici (naproti Nezvalově ulici). Tato akce je v kolizi s vaší investiční výstavbou nového vodovodního řádu Skupinový vodovod Holicko.

Obracím se na Vás se žádostí o koordinaci výstavby s plánovanou výstavbou kanalizace a výstavbou vodovodu Holicko. Ve výše jmenované uličce, která by dle zpracované projektové dokumentace měla být uložena pod vámi prováděným vodovodem v hloubce cca 2,5 m. S ohledem na výskyt sítí podzemního vedení vodovodu, plynu, elektrického vedení a telekomunikačních potrubí, možné předpokládané opravy dešťové kanalizace by bylo, dle mého názoru, vhodné provést obě akce v této uličce současně. Může to způsobit změny v harmonogramu realizace. Vzhledem k omezení občanů v dané lokalitě, technickému řešení a i s ohledem na případné plýtvání veřejných prostředků je nutné obě akce v této uličce koordinovat.

Město Holice již zahájilo řízení o stavebním povolení výše uvedené akce, které by mohlo být vydáno s nabitím právní moci v nejbližších týdnech. Následně může být akce zahájena. Předpokládaný termín dokončení je do konce měsíce října 2015.

Žádám Vás tímto o vstřícnou spolupráci v této záležitosti a věřím, že při pozdržení stavebních prací na vodovodu by bylo možné tyto akce provést souběžně.

Děkuji a jsme s pozdravem


Mgr. Ladislav Effenberk
starosta města

MĚSTO HOLICE
Holubova čp. 1, 534 01 Holice
IČ 273 571 DIČ CZ00273571

-1-