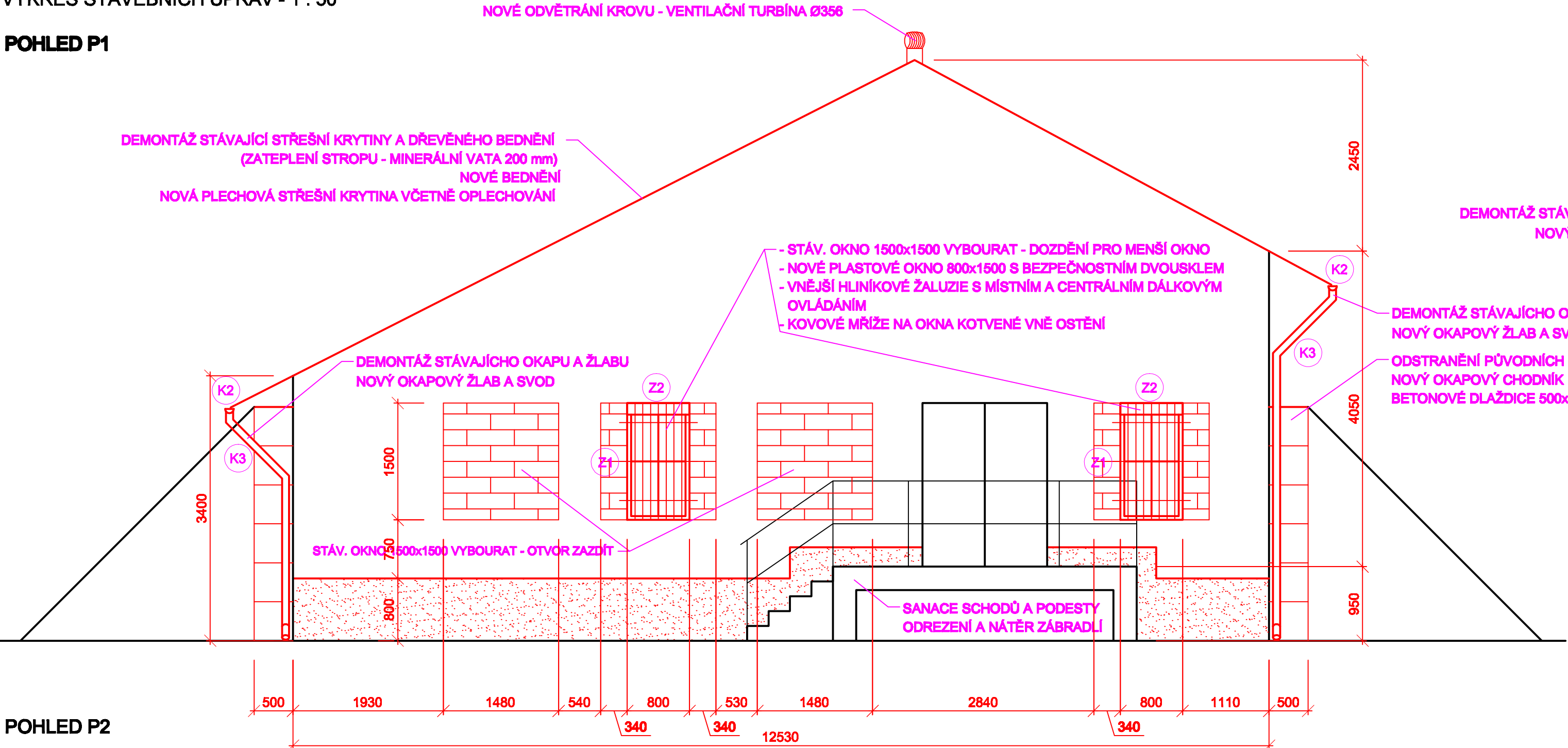
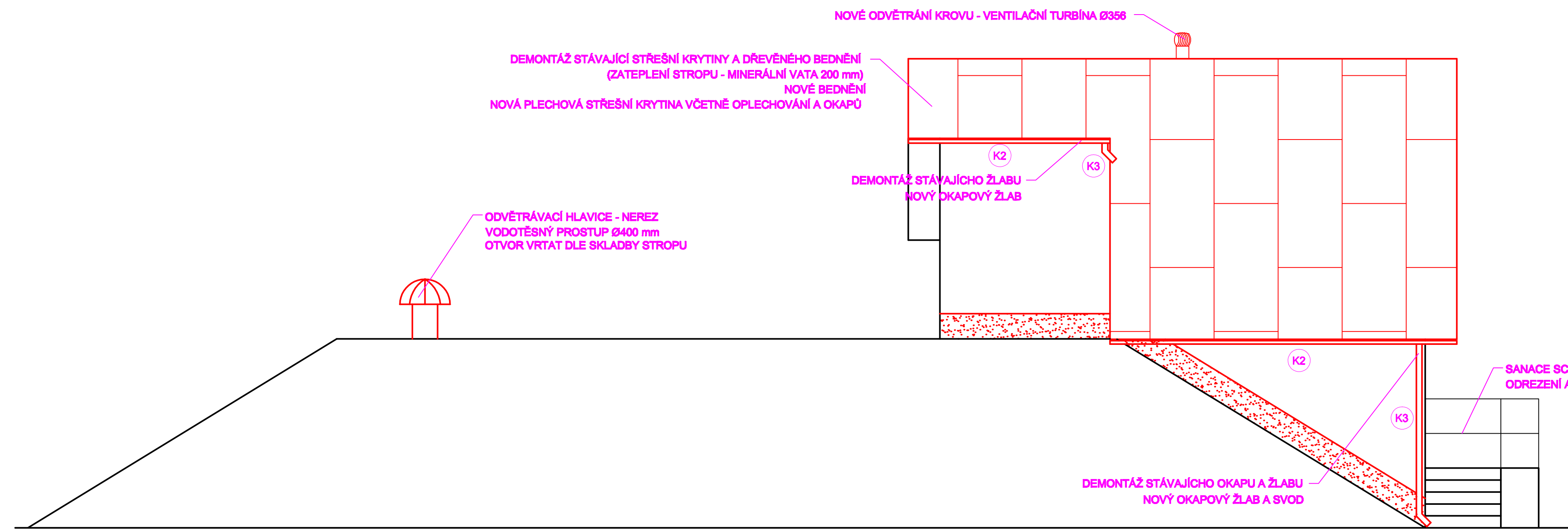


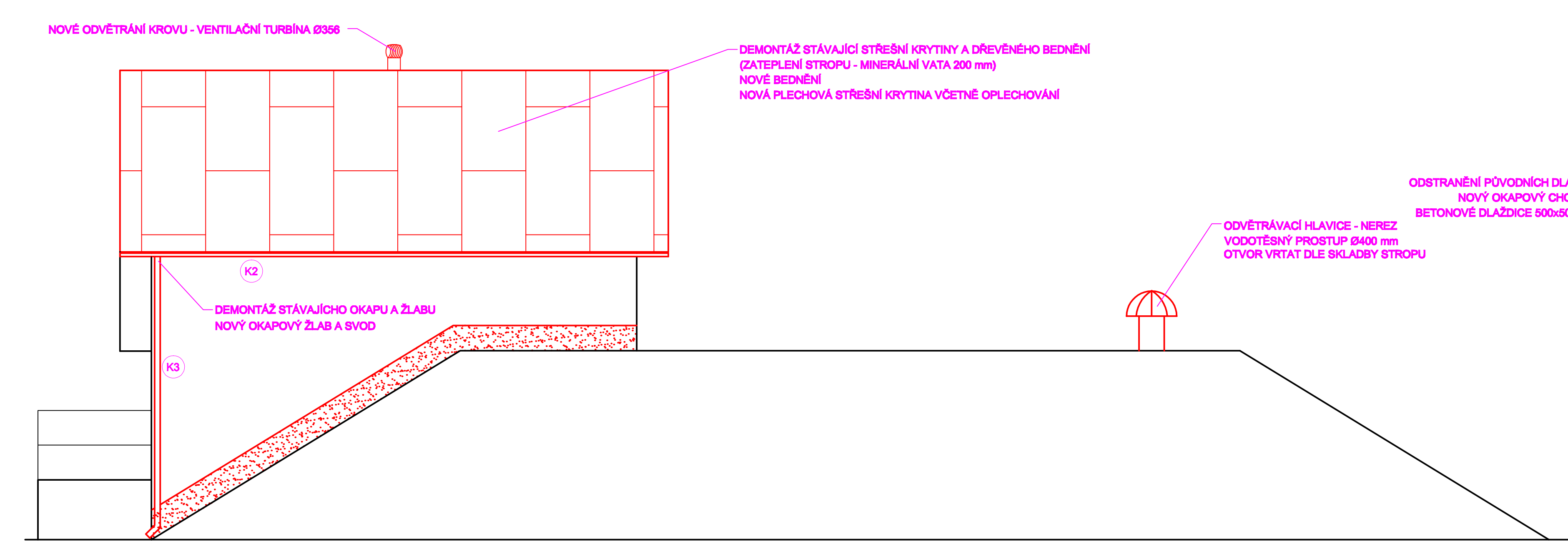
POHLED P1



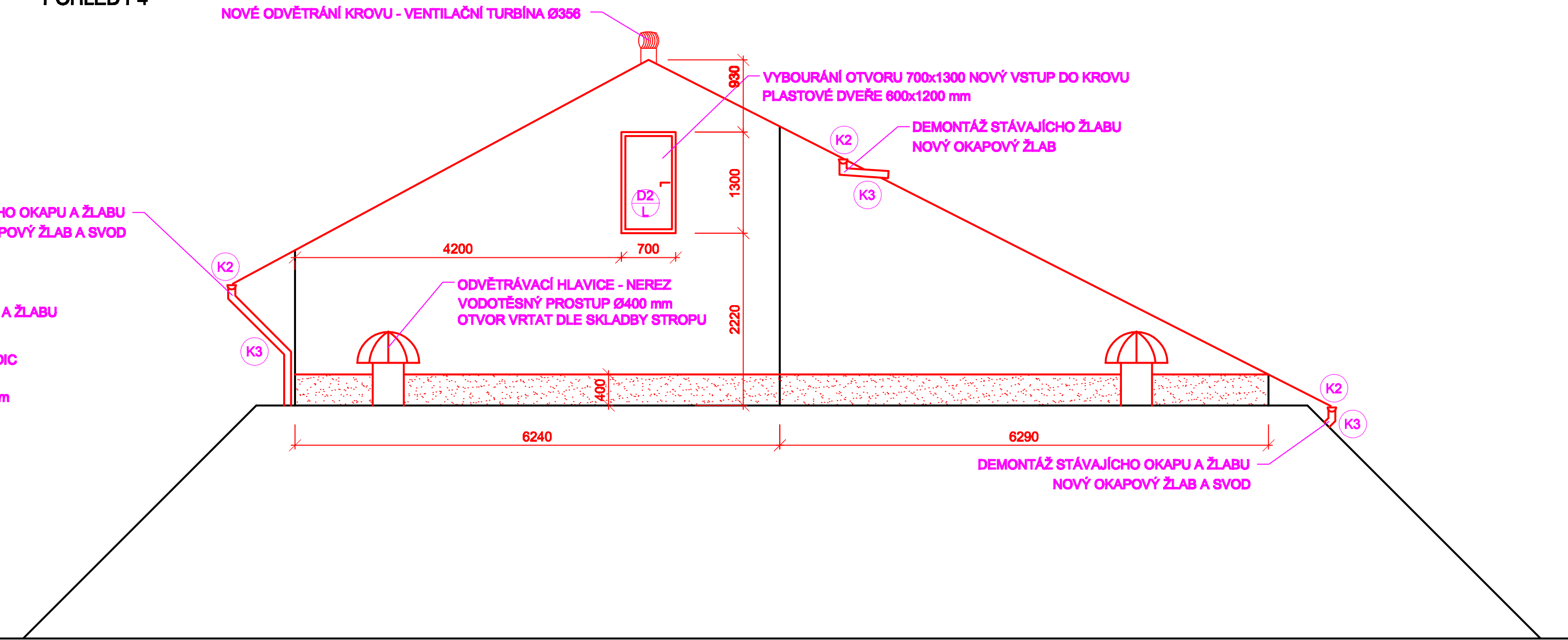
POHLED P2



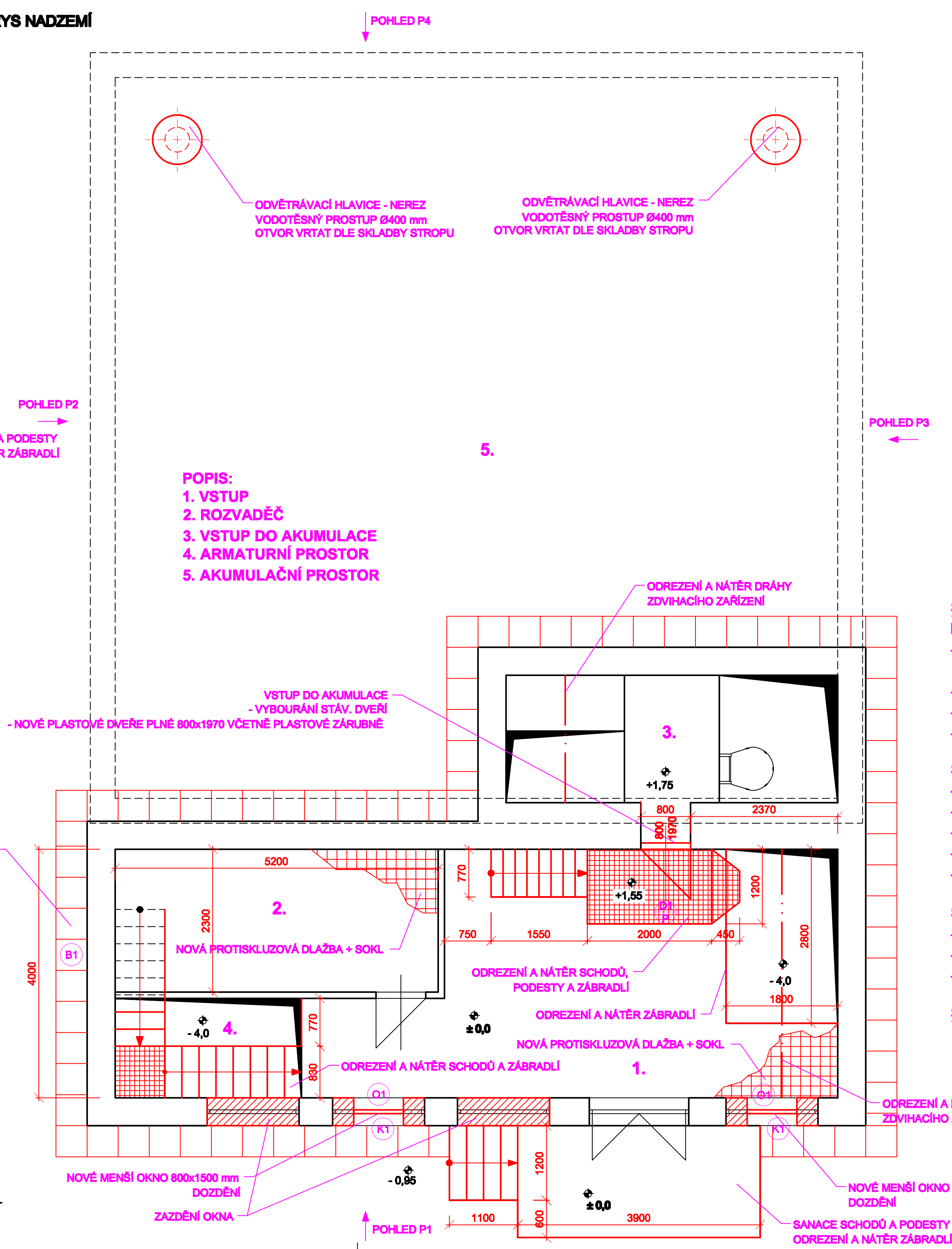
POHLED P3



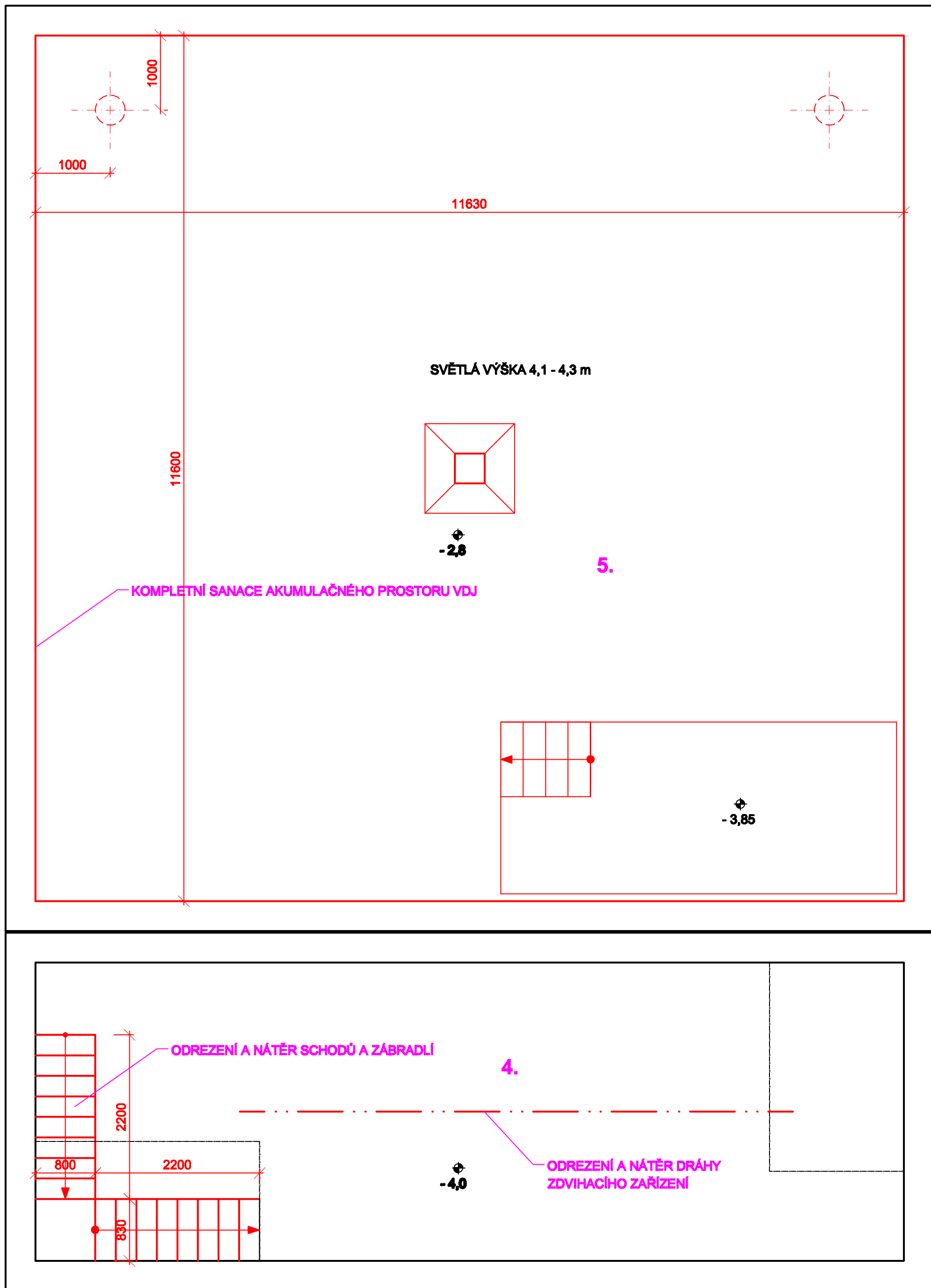
POHLED P4



PŮDORYS NADZEMÍ



PŮDORYS PODZEMÍ



POPIS ÚPRAV:

INTERIÉR

- OPRAVA VNITŘNÍCH OMÍTEK + VYMALOVÁNÍ
- VSTUP DO AKUMULACE - NOVÉ PLASTOVÉ DVEŘE 800x1970 PLNÉ, VČETNÉ ZÁRUBNĚ
- STÁV. BETONOVÁ PODLAHA - NOVÁ PROTISKLUZOVÁ DLAŽBA + SOKL
- NOVÁ STAVEBNÍ + TECHNOLOGICKÁ ELEKTROINSTALACE
- ODREZENÍ A NÁTĚR OCELOVÝCH KONSTRUKCÍ A ZÁBRADLÍ
- KOMPLETNÍ SANACE AKUMULAČNÍHO PROSTORU
- EXTERIÉR
- OKNA - 4x VYBOURÁNÍ, - 2x ZAZDĚNÍ,
- 2x PLASTOVÉ OKNO 800x1500 S BEZPEČNOSTNÍM DVOUSKLEM
- VNĚJŠÍ HLINIKOVÉ ŽALUZIE S MÍSTNÍM A CENTRÁLNÍM DÁLKOVÝM OVLÁDÁNÍM
- KOVOVÉ MŘÍŽE NA OKNA KOTVENÉ VNĚ OSTĚNÍ
- OPRAVA FASÁDY OBJEKTU - NOVÝ FASÁDNÍ NÁTĚR
- + OTLUČENÍ PŮVODNÍHO SOKLU - NOVÝ SOKL
- DEMONTÁŽ STÁVAJÍCÍ STŘEŠNÍ KRYTINY A DŘEVĚNÉHO BEDNĚNÍ
- ZATEPLENÍ STROPU - MINERÁLNÍ VATA 200 mm
- NOVÉ BEDNĚNÍ
- NOVÁ PLECHOVÁ STŘEŠNÍ KRYTINA VČETNÉ OPLECHOVÁNÍ A OKAPŮ
- ODVĚTRÁNÍ KROVU - VENTILAČNÍ TURBÍNA DN200
- NOVÝ HROMOSVOD
- OTRYSKÁNÍ + SANACE STÁV. BETONOVÝCH SCHODŮ
- ODREZENÍ A NÁTĚR OCELOVÝCH KONSTRUKCÍ A ZÁBRADLÍ
- NOVÉ VENTILAČNÍ HLAVICE AKUMULAČNÍHO PROSTORU VODOJEMU
- VYBOURÁNÍ VSTUPU DO KROVU - PLASTOVÉ DVEŘE 800x1200 PLNÉ, VČETNÉ ZÁRUBNĚ

LEGENDA:

- STAVEBNÍ ÚPRAVY
- STÁVAJÍCÍ STAV

ÚPRAVA POVRCHŮ:

- FASÁDNÍ NÁTĚR - BARVA BILÁ
- SOKL - DEKORATIVNÍ OMÍTKA S ORGANICKÝM POJIVEM STŘEDNĚZRNÁ - ODSTÍN HNĚDÝ
- STŘEŠNÍ KRYTINA, OPLECHOVÁNÍ, OKAPY
- POPLASTOVANÝ POZINKOVANÝ PLECH - BARVA HNĚDÁ
- OKNA A DVEŘE - PLASTOVÁ S FÓLIÍ - ODSTÍN MAHAGON
- ŽALUZIE - BARVA HNĚDÁ
- MŘÍŽ - BARVA ČERNÁ
- BARVY PŘED REALIZACÍ ODSOULASIT INVESTOREM!

SANACE BETONOVÝCH KONSTRUKCÍ:

PŘÍPRAVA POVRCHU:

- OTRYSKÁNÍ VYSOKOTLAKÝM VODNÍM PAPRSKEM S PŘÍMĚSÍ ABRAZIVA TLAK MIN. 1800 BARŮ S ÚPRAVOU A NAVÝŠENÍM PŘI NEDOSTATEČNĚM OČISTĚNÍ DLE ČSN 12 618 - 2,3; ISO 4624, ČSN 15 04 VČETNĚ POŽADAVKŮ VÝROBCE SANAČNÍCH HMOT NA PODKLAD
- POVRCH BETONU PO OTRYSKÁNÍ MUSÍ BÝT NAPROSTO ČISTÝ A MUSÍ BÝT V POHLEDU VIDĚT STRUKTURA BETONU
- BUDOUPROVEDENÝ ODTRHOVÉ A AKUSTICKÉ ZKOUŠKY.
- PO OTRYSKÁNÍ BUDE PROVEDENO OŠETŘENÍ OBNAŽENÉ VÝTUŽE ANTIKOROZNÍM NÁTĚREM S INHIBITOREM KOROZE

SANACE AKUMULACE

- HRUBÁ TIXOTROPNÍ MALTA TL. 40 mm
- JEMNÁ TIXOTROPNÍ MALTA TL. 5 mm
- STROPNÍ KONSTRUKCE: HYDROIZOLAČNÍ PRUŽNÁ CEMENTO-AKRYLÁTOVÁ STĚRKA S ATESTEM PRO PITNOU VODU 2,5 - 3KG/m2
- PODLAHA A STĚNY: HYDROIZOLAČNÍ CEMENTOVÁ STĚRKA S ATESTEM PRO PITNOU VODU 2,5 - 3KG/m2
- FABIONY MEZI DNEM A STĚNOU, STĚNAMI A STROPEM : RYCHLETVRDNOUCÍ MONTÁŽNÍ MALTA

SANACE BETONOVÝCH SCHODŮ A PODESTY

- HRUBÁ TIXOTROPNÍ MALTA TL. 40 mm
- JEMNÁ TIXOTROPNÍ MALTA TL. 5 mm
- UZÁVÍRAČÍ NÁTĚR - CEMENTOAKRYLÁTOVÁ STĚRKA SE VSYPYM

SANACE OCELOVÝCH KONSTRUKCÍ:

1. OČISTIT VÝHRADNĚ OTRYSKÁNÍM DLE ČSN ISO 8501-1, 8501-2, STUPEŇ PŘÍPRAVY Sa 2 1/2
 2. NÁTĚRY BUDOUPROVEDENY DLE ČSN EN ISO 12944-1 + 12944-4
- NÁTĚR: 2x ZÁKLADNÍ NÁTĚR - BARVA EPOXIDOVÁ ANTIKOROZNÍ - 80 µm
- 2x VRCHNÍ NÁTĚR - POLYURETANOVÁ BARVA - 120 µm

VIS Vodohospodářsko-inženýrské služby spol. s r. o., Na Strážnici 1078, 500 03 Hradec Králové tel.: 495 076 011, fax: 495 541 342, e-mail: vis@vishk.cz			
DOKUMENTACE PRO PROVEDENÍ STAVBY			
HLAVNÍ ING. PROJEKTU ING. HERMAN	ZODP. PROJEKTANT ING. HERMAN	PROJEKTANT KADLEC	KONTROLOVAL ING. HERMAN
INVESTOR VAK PARDUBICE, a. s.	OBJEDNATEL VAK PARDUBICE, a. s.	FORMÁT 12 A4	DATUM 1215
KRAJ PARDUBICKÝ	OBEC LIPOLTICE	STUPEŇ DP8	Č. ZAK. 00516 - 300
AKCE ZAJIŠTĚNÍ KVALITY VODY PRO SKUPINOVÝ VODOVOD PŘELOUČ SO 07 - STAVEBNÍ ÚPRAVY VDJ LIPOLTICE	PRÍLOHA PŮDORYSY, POHLEDY	MĚŘÍTKO 1:50	ČÍSLO PŘÍLOHY D.1.7.1
TENTO VÝKRES A JEHO PŘÍLOHY JSOU NAŠIM DUŠEVNÍM VLASTNOSTVÍM, NESMÍ BÝT BEZ NAŠEHO PŘEDCHOZÍHO PIŠEMNÉHO SOUHLASU KOPIROVÁNY, ROZNOŽOVÁNY ANI ZPŘÍSTUPNĚNY JINÝM OSOBAM NEBO FIRMÁM			