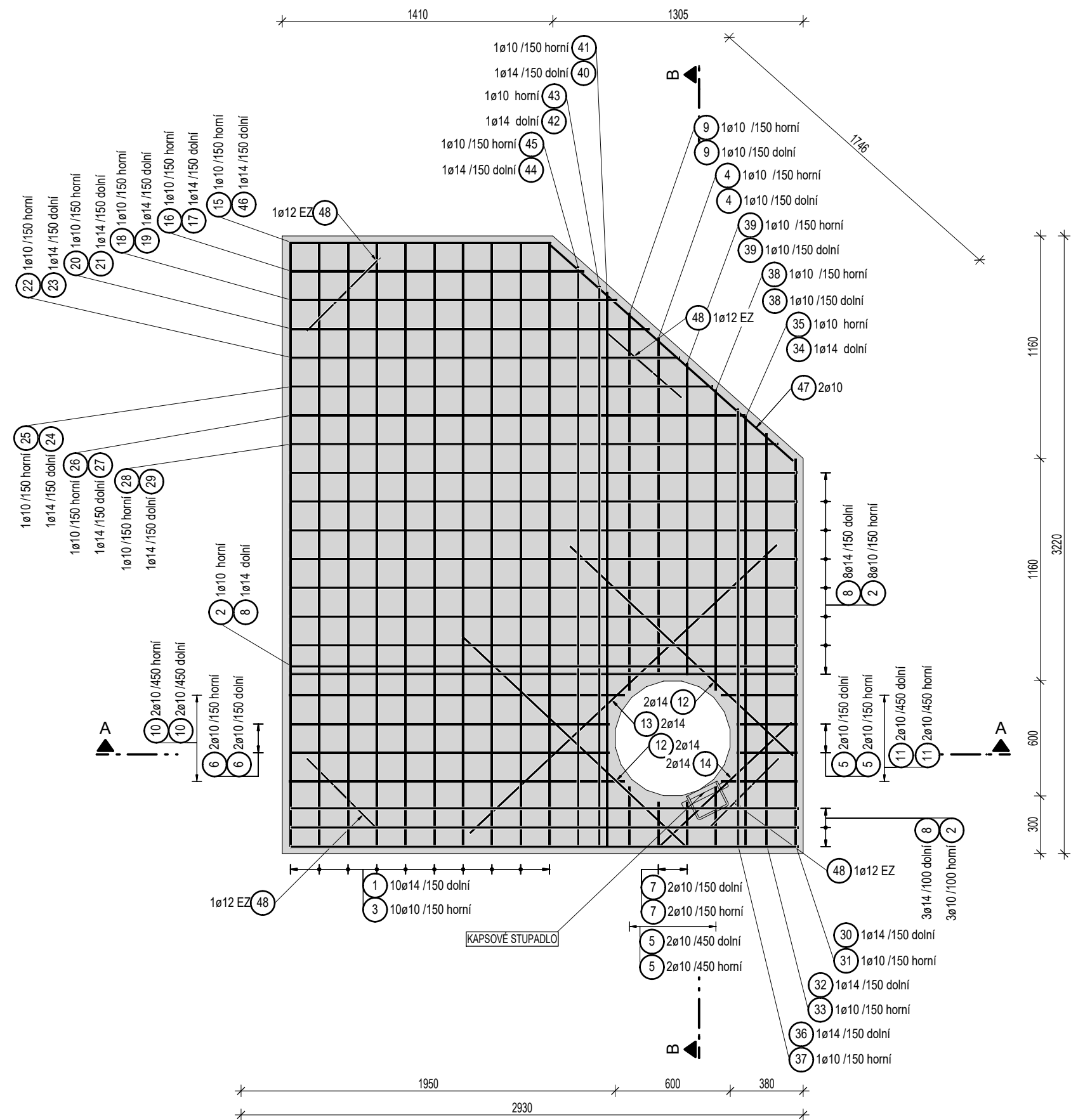
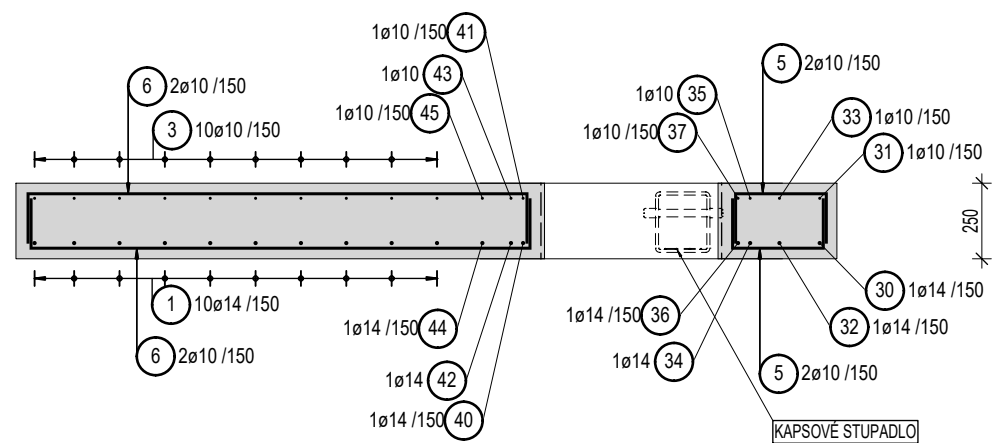


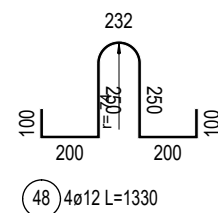
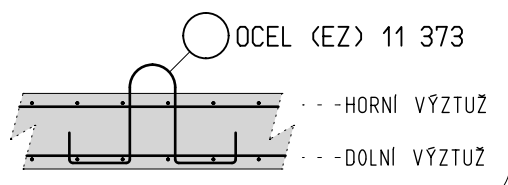
PŮDORYS 1:25



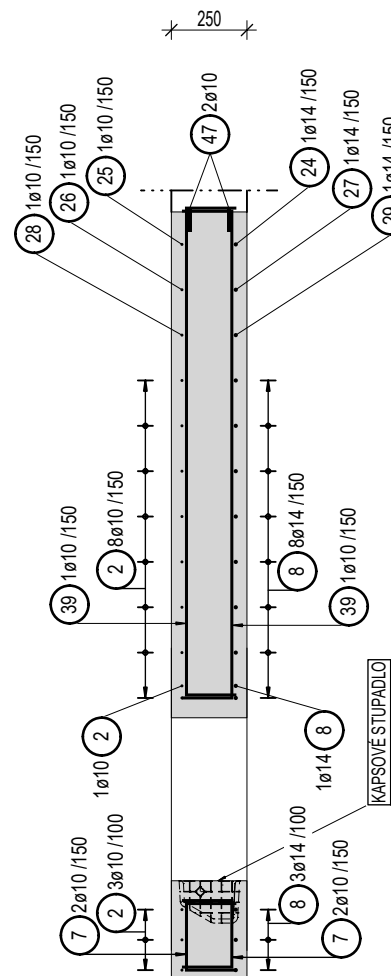
ŘEZ A - A 1:25



### DETAIL ZVEDACÍHO OKA

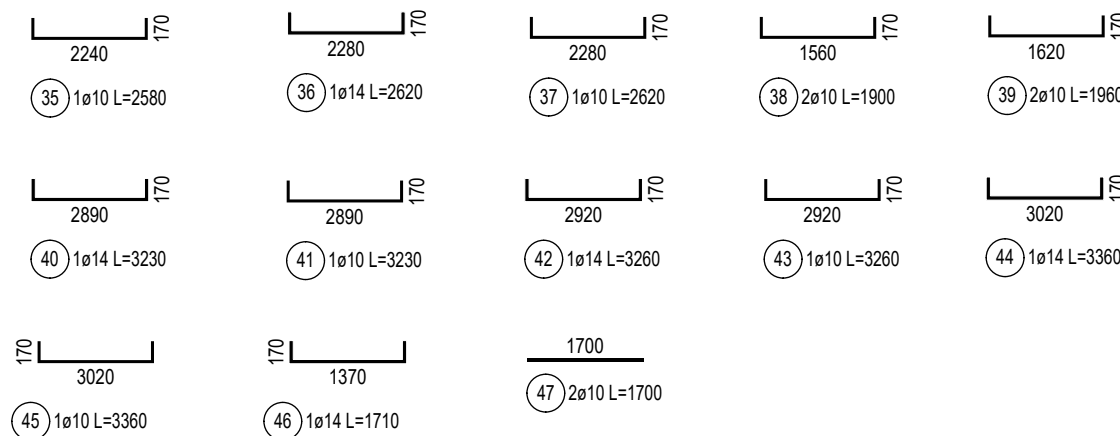


ŘEZ B - B 1:25



## VÝPIS PRUTŮ A SÍTÍ

POL.	Ø PRUTU / TYP SÍTĚ	DĚLKA [m]	ŠÍŘKA [m]	PLOCHA [m <sup>2</sup> ]	KS	DĚLKA/PLOCHA CELKEM [m]/[m <sup>2</sup> ]	HMOTNOST [kg/m]/[kg/m <sup>2</sup> ]	HMOTNOST CELKEM [kg]
OCEL B500B								
1	14	3.49			10	34.90	1.208	42.16
2	10	2.98			12	35.76	0.616	22.03
3	10	3.49			10	34.90	0.616	21.50
4	10	2.09			2	4.18	0.616	2.57
5	10	0.65			8	5.20	0.616	3.20
6	10	2.00			4	8.00	0.616	4.93
7	10	0.57			4	2.28	0.616	1.40
8	14	2.98			12	35.76	1.208	43.20
9	10	2.30			2	4.60	0.616	2.83
10	10	2.08			4	8.32	0.616	5.13
11	10	0.73			4	2.92	0.616	1.80
12	14	1.60			4	6.40	1.208	7.73
13	14	2.20			2	4.40	1.208	5.32
14	14	0.95			2	1.90	1.208	2.30
15	10	1.69			1	1.69	0.616	1.04
16	10	1.87			1	1.87	0.616	1.15
17	14	1.87			1	1.87	1.208	2.26
18	10	2.04			1	2.04	0.616	1.26
19	14	2.04			1	2.04	1.208	2.46
20	10	2.21			1	2.21	0.616	1.36
21	14	2.21			1	2.21	1.208	2.67
22	10	2.37			1	2.37	0.616	1.46
23	14	2.37			1	2.37	1.208	2.86
24	14	2.54			1	2.54	1.208	3.07
25	10	2.54			1	2.54	0.616	1.56
26	10	2.71			1	2.71	0.616	1.67
27	14	2.71			1	2.71	1.208	3.27
28	10	2.88			1	2.88	0.616	1.77
29	14	2.88			1	2.88	1.208	3.48
30	14	2.36			1	2.36	1.208	2.85
31	10	2.36			1	2.36	0.616	1.45
32	14	2.49			1	2.49	1.208	3.01
33	10	2.49			1	2.49	0.616	1.53
34	14	2.58			1	2.58	1.208	3.12
35	10	2.58			1	2.58	0.616	1.59
36	14	2.62			1	2.62	1.208	3.16
37	10	2.62			1	2.62	0.616	1.61
38	10	1.90			2	3.80	0.616	2.34
39	10	1.96			2	3.92	0.616	2.41
40	14	3.23			1	3.23	1.208	3.90
41	10	3.23			1	3.23	0.616	1.99
42	14	3.26			1	3.26	1.208	3.94
43	10	3.26			1	3.26	0.616	2.01
44	14	3.36			1	3.36	1.208	4.06
45	10	3.36			1	3.36	0.616	2.07
46	14	1.71			1	1.71	1.208	2.07
47	10	1.70			2	3.40	0.616	2.09
CELKEM OCEL B500B								242.64
OCEL S235JR (EZ)								
48	12	1.33			4	5.32	0.888	4.72
CELKEM OCEL S235JR (EZ)								4.72
HMOTNOST VÝZTUŽE CELKEM [kg]								247.36



## POZNÁMKA

SE STAVENIŠTNÍM PREFABRIKÁTEM MANIPULOVAT NEJDŘÍVE PO 10-TI DNECH.  
PŘESNÝ TVAR VIZ STAVEBNÍ VÝKRES.  
KAPSOVÉ STUPADLO OSADIT PŘED BETONÁŽÍ DO BEDNĚNÍ.  
ZÁVĚSNÝ HÁK POL.Č.48 Z OCELI S 235 JR (EZ).

BETON - KOMÍNEK

ČSN EN 206+A1 a ČSN P 73 2404  
C30/37 - XC4, XF3, XA1 (F.1) - Cl 0.40 - D<sub>max</sub> 16 - F4

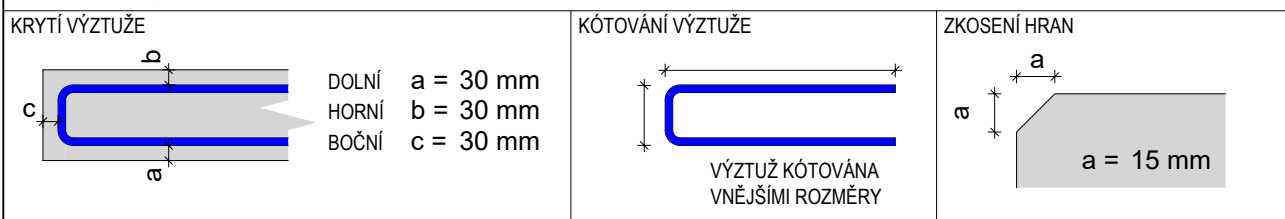
- max. průsak 20 mm podle ČSN EN 12 390-8
- kamenivo podle ČSN EN 12620 s dostatečnou mrazuvzdorností

MAX VODNÍ SOUČINITEL BETONU

<b>w/c = 0.50</b>
<b>MIN. MNOŽSTVÍ CEMENTU</b>
<b>320 kg/m<sup>3</sup></b>
<b>TYP CEMENTU</b>
<b>CEM II</b>

OCEL
------

B 500 B, S 235 JR



PŘI BETONÁŽI DODRŽOVAT ZÁSADY ČSN EN 206+A1, ČSN P 73 2404 a ČSN EN 13670.

NAVŘZENÝ BETON VODONEPROUSTNÝ.  
 VNĚJŠÍ ZVÝŠENOU POZORNOST OŠETŘOVÁNÍ BETONU.  
 ZABRÁNIT NADMĚRNÉMU POVRCHOVÉMU ODPARU DESEK A STĚN. ODBĚDŇOVÁNÍ STĚN NEJDRŽÍVE PO TŘECH DNECH.  
 ZABRÁNIT RYCHLÉMU VYCHLADNUTÍ (POVRCHOVÉ ZTRÁTE HYDRATAČNÍHO TEPLA BETONU).  
 DISTANČNÍ PRVKY (BODOVÁ TLUSTOTA, LINIOVÉ PODPORY) Z VLÁKNOBETONU. NE PLASTOVÉ.  
 VÝVZTŮ V MÍSTĚCH PROSTUPU ROZHRNOUT, POPR. UPLAT. UPALENOU VÝVZTŮ NAHRADIT PŘÍLOŽKAMI STEJNÉHO PROFILU.

-	-	-
Revize	Popis revize	Datum revize

**AQUA PROCON s.r.o.**

Projektová a inženýrská společnost  
Palackého tř. 12, 612 00 Brno  
tel.: +420 541 426 011  
E-mail: [info@aquaprocon.cz](mailto:info@aquaprocon.cz)  
[www.aquaprocon.cz](http://www.aquaprocon.cz)

<i>Vedoucí projektu</i>	Ing. Sana Bahr
<i>Vedoucí dílčího projektu</i>	Ing. Sana Bahr
<i>Zodpovědný projektant</i>	Ing. Bořek Čerbák
<i>Vypracoval</i>	Yvona Novotná
<i>Kontroloval</i>	Ing. Bořek Čerbák

<i>Investor</i>	Vodovod a kanalizace Pardubice, a.s., Teplého 2014, 530 02 Pardubice
<i>Objednatel</i>	Vodovod a kanalizace Pardubice, a.s., Teplého 2014, 530 02 Pardubice

Formát	8×A4	Měřítko	1:25	Stupeň	DPS	Datum	03/2020	Zakázkové číslo	1538519-50
--------	------	---------	------	--------	-----	-------	---------	-----------------	------------

Projekt

SRCH-SMĚROVÁ ÚPRAVA NÁTOKOVÉ STOKY DN800

D.6 - OBJEKTY

## Souprava

Příloha ŠACHTA Š1 - STAVENIŠTNÍ PREFABRIKÁT - VÝKRES VÝZTUŽE	Číslo přílohy <b>D.6.102</b>	Revize 0
---	---------------------------------	-------------