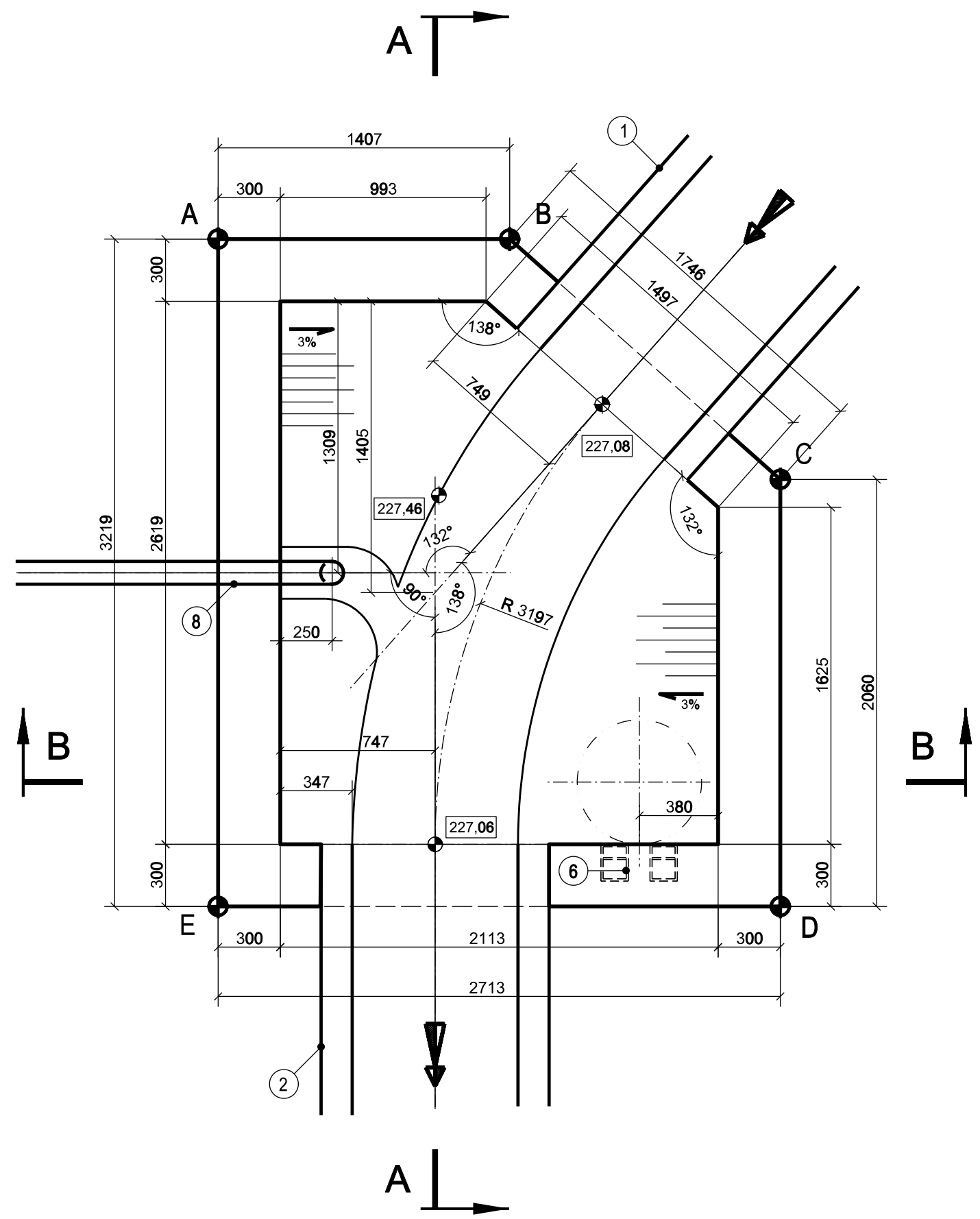
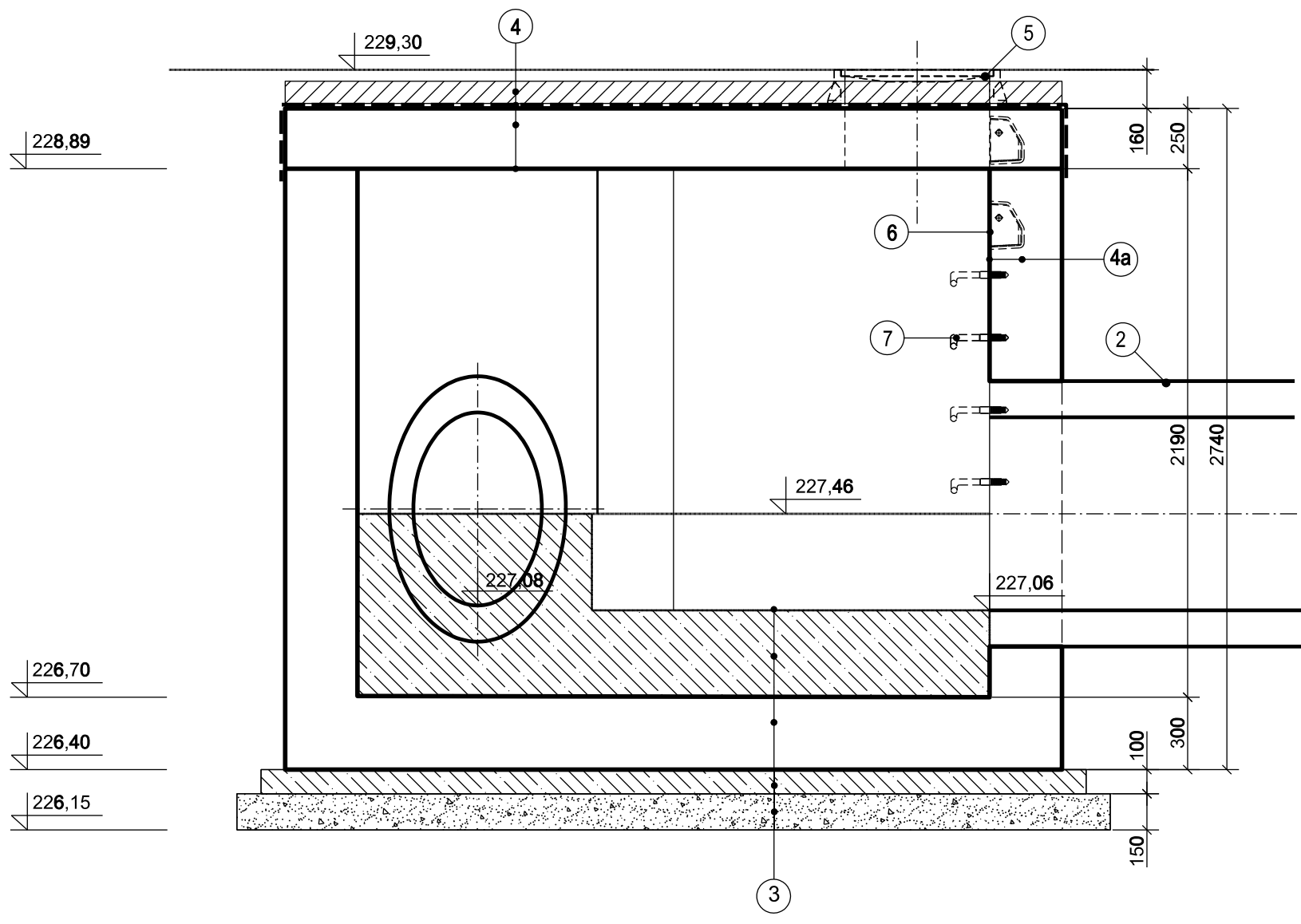


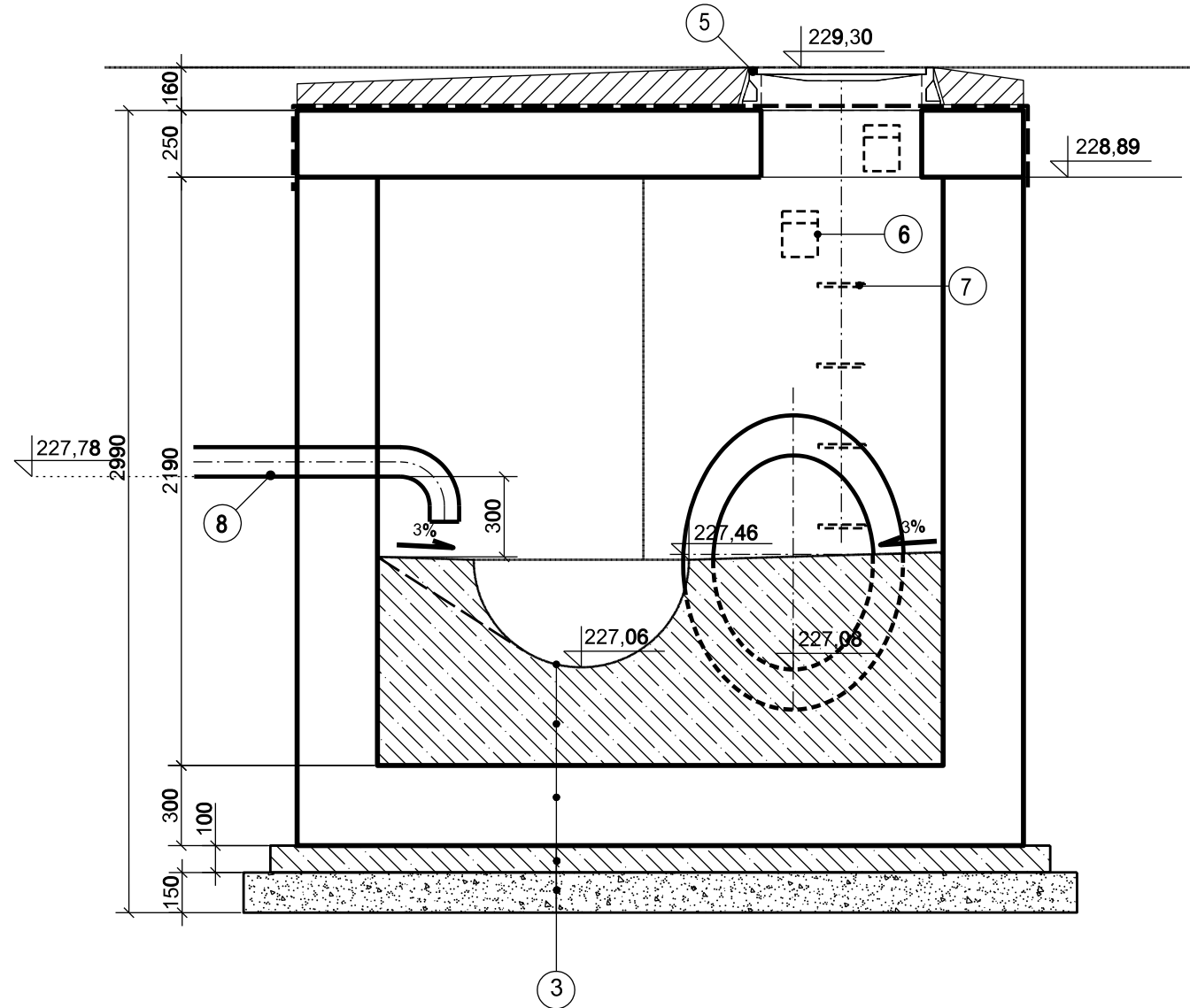
PŮDORYS



ŘEZ A - A



ŘEZ B - B



LEGENDA

- 1 PŘÍTOK- STÁVAJÍCÍ POTRUBÍ BT DN800 (VE STĚNĚ PRŮCHODKA, VODOTĚSNÁ ÚPRAVA)
- 2 ODTOK BT DN800 (VE STĚNĚ PRŮCHODKA, VODOTĚSNÁ ÚPRAVA)
- 3 HUTNĚNÝ ŠTĚRKOPÍSKOVÝ PODSYP II, 150 mm  
PODKLADNÍ BETONOVÁ DESKA C 12/15 tl. 100 mm  
ŽELEZOBETONOVÁ KONSTRUKCE C30/37, VÝZTUŽ (R) OCEL 10505  
VÝPLŇOVÝ BETON C30/37 XA1  
2x OCHRANNÝ NÁTĚR VNITŘNÍCH BETONOVÝCH PLOCH
- 4 SPÁDOVÝ BETON ČSN EN 206 C25/30 XF3, XC2, XA1, tl. 50-100mm  
2x ASFALTOVÁ LEPENKA + 3x PENETRAČNÍ NÁTĚR  
ŽELEZOBETONOVÁ ZAKRYTOVÁ DESKA C30/37, VÝZTUŽ (R) OCEL 10505  
2x OCHRANNÝ NÁTĚR VNITŘNÍCH BETONOVÝCH PLOCH
- 4a ŽELEZOBETONOVÁ KONSTRUKCE C30/37, VÝZTUŽ (R) OCEL 10505  
2x OCHRANNÝ NÁTĚR VNITŘNÍCH BETONOVÝCH PLOCH
- 5 VSTUPNÍ OTVOR DN600mm S CELOLITINOVÝM UZAMYKATELNÝM POKLOPEM tř. D400
- 6 PEHD KAPSOVÉ STUPADLO
- 7 ŽEBŘÍKOVÉ STUPADLO S PE POVLAKEM
- 8 PŘÍTOK- VÝTLAK POTRUBÍ PE DN110 (VODOTĚSNÁ ÚPRAVA)

POZNÁMKA:

- PROSTUPY BUDOU PROVEDENY VODOTĚSNĚ
- PRACOVNÍ SPÁRY TĚSNIT ROZPÍNÁVÝMI PÁSY NAPŘ. SIKÁ, ADEKA

Souřadnicový systém JSTK : ( Jednotná Trigonometrická Síť Katastrální ), výškový systém : B.p.v. ( Balt po vyrovnání ).  
Trasy podzemních vedení inženýrských sítí jsou zakresleny pouze orientačně dle údajů poskytnutých správci inženýrských sítí.  
Při neznámém výškovém uložení inženýrské sítě předpokládáme uložení dle ČSN 73 6005.

Revize	Popis revize	Datum revize
--------	--------------	--------------

<b>AQUA PROCON</b> s.r.o. Projektová a inženýrská společnost – divize Praha Dukelských hrdinů 12, 170 00 Praha tel.: 266 109 335, fax: 266 712 140 E-mail: info@aquaprocon.cz www.aquaprocon.cz	
Vedoucí projektu	Ing. Sana Bahr
Vedoucí dílčího projektu	Ing. Sana Bahr
Zodpovědný projektant	Ing. Sana Bahr
Vypracoval	Ing. Michal Košťál
Kontroloval	Ing. Daniel Kozický

Investor	Vodovody a kanalizace Pardubice, a.s., Teplého 2014, 530 02 Pardubice
Objednatel	Vodovody a kanalizace Pardubice, a.s., Teplého 2014, 530 02 Pardubice

Formát	6x A4	Měřítko	1:25	Stupeň	DPS	Datum	04/2020	Zadávací číslo	1538519-50
--------	-------	---------	------	--------	-----	-------	---------	----------------	------------

Projekt		SRCH - SMĚROVÁ ÚPRAVA NÁTOKOVÉ STOKY DN 800	
Část		D DOKUMENTACE OBJEKTŮ A TECHNICKÝCH A TECHNOLOGICKÝCH ZAŘÍZENÍ	
		D.6 OBJEKTY	
Priloha		REVIZNÍ ŠACHTA Š1	
Číslo přílohy		D.6.1	
Revize		0	